

Indoor 180 NUP Kombi FE/W

Bewegungsmelder 10A, weiss



Indoor 180 NUP Kombi FE/W

Bewegungsmelder 10A, weiss

Erfassungswinkel: 180°, Reichweite: Ø 10/4 m

E-No: 535 946 001

Brutto (exkl. MwSt.): CHF 208.00

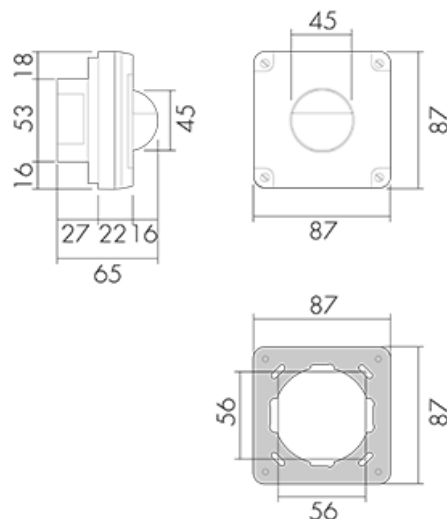
Brutto (inkl. MwSt.): CHF 224.02

Produktbeschreibung

- Für Wand-Unterputz-Montage Nass (NUP) mit 180° Erfassungsbereich zur zuverlässigen Detektion von Bewegungen
- Abdeckclip für die Abdeckung des vertikalen Erfassungsbereiches zum Ausblenden von Störquellen unterhalb des Gerätes, z.B. Kleintiere etc.
- Erhöhter Schutz gegen Vandalismus durch Befestigung mit Spezialschrauben
- Kompatibel zu Fellder Nass Sortiment
- 1 Kanal für Lichtsteuerung
- 16 A Hochleistungs-Schaltrelais für alle gebräuchlichen Lastarten (inkl. EVG, LED-Betriebsgeräte)
- Integriertes Mikrofon für die Überwachung von verwinkelten Räumen
- Nachlaufzeit, Helligkeit und Geräuschempfindlichkeit stufenlos einstellbar, Mikrofon ausschaltbar
- Für Montagehöhen zwischen 1.1 und 2.2 Meter, Erfassung direkt unter dem Melder
- Für die Anwendung im Aussenbereich, in Duschen, Garagen etc.
- 3 Farben verfügbar (als Bausatz bestellbar)

Masszeichnung

(Masse in mm)



Erfassungsbereich

(Masse in m, links: Aufsicht, rechts: Seitenansicht)

Bewegungsrichtung: ■ tangential ■ radial/sitzend

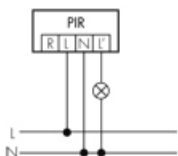


Technische Daten

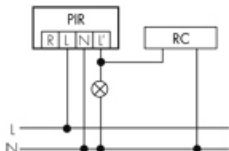
Montagekategorie: Wand-Unterputz Nass (NUP)**Spannungsversorgung:** 230 V AC +/- 10 %, 50 - 60 Hz**Erfassungsbereich:** 180°**Reichweite:** 10 m bei seitlichem Vorbeigehen (tangential), 4 m bei direktem Draufzugehen (radial), 4 m für sitzende Personen (Präsenz)**Montagehöhe empfohlen:** 1,1 bis 2,2 m (max. 4 m)**Schaltausgang Licht:** Ausgang: Relais 16 A, Schaltleistung: 2300 VA (cos φ = 1), max. 30 EVG, Einschaltvermögen: 800 A (max. 200 µs), Nachlaufzeit: 15 s bis 16 min, Helligkeit: 5 bis 2000 Lux**Impulsfunktion:** Ja, einstellbare Pausenzeit**Mikrofon:** Ja (regulierbar u. abschaltbar)**Tastereingang:** Ja**Abmessungen [mm]:** b x h x t 87x87x64, Einbautiefe: 27**Schutzart/-klasse:** IP55/II/CE**Betriebstemperatur:** -25 °C bis +55 °C**Gehäuse:** UV-stabilisiertes Polycarbonat, Farbe: RAL 9010

Schaltbilder

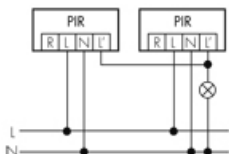
Normalbetrieb



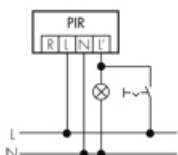
Normalbetrieb mit RC-Glied



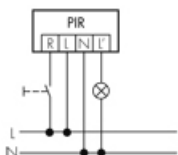
Parallelbetrieb



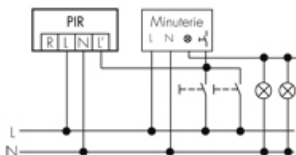
Dauerlichtbetrieb mit externem Schalter



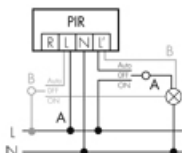
Normalbetrieb mit externem Taster



Impulsbetrieb an Treppenhausautomat



Betrieb mit Drehschalter «Hand - 0 - Automat»



Verwandte Produkte



Indoor 180 N Kombi*

Bewegungsmelder 10A

E-No: 535 910 007

Brutto (exkl. MwSt.): CHF 160.00



BP EDI*

Befestigungsplatte

E-No: 376 163 000

Brutto (exkl. MwSt.): CHF 0.65



AC-180*

Abdeckclips zu Wandmelder 180°

Artikel-No: 142573

Brutto (exkl. MwSt.): Auf Anfrage



FS-180 FE/W*

Frontset für Wand-Melder 180° NUP/NAP

E-No: 535 916 107

Brutto (exkl. MwSt.): CHF 49.00



DDS FE

Dreiloch Schrauben für NAP / NUP Gehä

E-No: 160 212 060

Brutto (exkl. MwSt.): Auf Anfrage



MR NUP FE/W

Montagerahmen 1x1 NUP, weiss, Isolier

E-No: 374 119 700

Brutto (exkl. MwSt.): Auf Anfrage

Swisslux AG
Industriestrasse 8
8618 Oetwil am See

Tel.: 043 844 80 80
Fax: 043 844 80 81
e-Mail: info@swisslux.ch
Internet: www.swisslux.ch

Swisslux SA
Chemin du Grand Clos 17
1092 Belmont-sur-Lausanne

Tel.: 021 711 23 40
Fax: 021 711 23 41
e-Mail: info@swisslux.ch
Internet: www.swisslux.ch