



**Elektrobedarf Troller**

Elektromaterial Solaranlagen Stromspeicher

**LEITUNGSFÜHRUNG**

Wir liefern portofrei!  
Auch samstags!

**Elektrobedarf Troller AG**

Riedtalstrasse 26  
4800 Zofingen  
Tel. 062 745 90 50

[info@elektrobedarf.ch](mailto:info@elektrobedarf.ch)  
[www.elektrobedarf.ch](http://www.elektrobedarf.ch)

Öffnungszeiten Verkaufsgeschäft Zofingen:

Montag bis Freitag 7.30–12 Uhr, 13–17.30 Uhr

Samstag / Sonntag geschlossen

Versand portofrei ab CHF 40.– Warenwert

Bestellungen, die vor 17.30 Uhr eintreffen, werden gleichentags ausgeliefert

Zustellung am Folgetag, Mo–Fr per DPD, Sa per CH-Post

# Inhaltsverzeichnis

<b>Rohr</b>	<b>4</b>
Rohr	4
Rohrzubehör	7
Kabelschuttschlauch	18
<b>Kanal</b>	<b>21</b>
Kanal	21
Kanalzubehör	27
<b>Draht Litze Kabel</b>	<b>38</b>
T-Draht, TT-Kabel	38
Netzwerkkabel	43
Telefonkabel, Koaxkabel	44
Litze, Td-Kabel	46
Steuerkabel	57
PUR-Kabel	59
Gummikabel	60
Solarkabel	61
Systemflachkabel	61
<b>konfektionierte Kabel</b>	<b>63</b>
Verlängerungs-, Anschlusskabel	63
Übergangskabel 230/400V	66



# Rohr



## Kunststoff-Isolierrohr KIR hellgrau

PVC hart, hellgrau (RAL 7035), schwer brennbar (darf direkt auf Holz montiert werden), kaltbiegbar, ohne Muffen, metrisch (M).



B 31.32

Artikel-Nr.	M mm	ø innen mm	Masse mm	Farbe	Preis pro	Netto exkl. CHF	Staffelpreis ab	Netto exkl. CHF
<b>B 31.16</b>	16	13	Ø:16 L:2000	hellgrau	M	<b>0.63</b>	68	<b>0.53</b>
<b>B 31.20</b>	20	17	Ø:20 L:2000	hellgrau	M	<b>0.76</b>	68	<b>0.68</b>
<b>B 31.25</b>	25	21	Ø:25 L:2000	hellgrau	M	<b>1.24</b>	40	<b>1.05</b>
<b>B 31.32</b>	32	28	Ø:32 L:2000	hellgrau	M	<b>2.00</b>	30	<b>1.70</b>
<b>B 31.40</b>	40	35	Ø:40 L:2000	hellgrau	M	<b>3.55</b>	20	<b>3.00</b>

## Rohr Aluminium

Biegbar mit Biegefeder, ohne Muffen, metrisch (M), das Verwenden von Endmuffen ist vorgeschrieben, Dauergebrauchstemperatur -45 °C bis +250 °C.



B 71.20

Artikel-Nr.	M mm	ø innen mm	Masse mm	Farbe	Preis pro	Netto exkl. CHF	Staffelpreis ab	Netto exkl. CHF
<b>B 71.20</b>	20	18	Ø:20 L:2000	Alu	M	<b>2.23</b>	34	<b>1.88</b>
<b>B 71.25</b>	25	23	Ø:25 L:2000	Alu	M	<b>3.26</b>	20	<b>2.81</b>
<b>B 71.32</b>	32	29	Ø:32 L:2000	Alu	M	<b>6.72</b>	20	<b>5.88</b>
<b>B 71.40</b>	40	37	Ø:40 L:2000	Alu	M	<b>8.45</b>	10	<b>7.40</b>
<b>B 71.50</b>	50	47	Ø:50 L:2000	Alu	M	<b>10.35</b>	10	<b>9.05</b>
<b>B 71.63</b>	63	60	Ø:63 L:2000	Alu	M	<b>13.75</b>	10	<b>12.00</b>



## Universal-Flexrohr blau

Polypropylen, selbstverlöschend, flammwidrig, halogenarm, darf in brennbaren Umgebungen (z.B. Hohlwände) verlegt werden, durch die hohe Druckfestigkeit (ca. 1000 Newton/5 cm) auch für Beton geeignet, die geglättete und behandelte Innenwand vermindert den Reibungswiderstand, metrisch (M), Dauergebrauchstemperatur -10 °C bis +60 °C.



B 45.40

Artikel-Nr.	M mm	ø innen mm	Farbe	Preis pro	Netto exkl. CHF	Staffelpreis ab	Netto exkl. CHF
<b>B 45.20</b>	20	13	blau	M	<b>0.53</b>	100	<b>0.47</b>
<b>B 45.25</b>	25	18	blau	M	<b>0.78</b>	100	<b>0.69</b>
<b>B 45.32</b>	32	24	blau	M	<b>1.21</b>	50	<b>1.06</b>
<b>B 45.40</b>	40	31	blau	M	<b>1.91</b>	50	<b>1.69</b>
<b>B 45.50</b>	50	40	blau	M	<b>2.95</b>	25	<b>2.62</b>

## Rohr PE (Panzer-Plast)

Hochflexibles Kunststoffrohr, sehr hohe Druckfestigkeit, schwer entflammbar, beständig gegen Säuren und Laugen, hellgrau (RAL 7035), metrisch (M).



B 39.25

Artikel-Nr.	M mm	ø innen mm	Farbe	Preis pro	Netto exkl. CHF	Staffelpreis ab	Netto exkl. CHF
<b>B 39.20</b>	20	14.1	hellgrau	M	<b>1.29</b>	50	<b>1.12</b>
<b>B 39.25</b>	25	18.3	hellgrau	M	<b>1.90</b>	50	<b>1.66</b>
<b>B 39.32</b>	32	24.3	hellgrau	M	<b>2.73</b>	25	<b>2.39</b>
<b>B 39.40</b>	40	31.2	hellgrau	M	<b>3.76</b>	25	<b>3.30</b>
<b>B 39.50</b>	50	39.6	hellgrau	M	<b>5.90</b>	25	<b>5.20</b>
<b>B 39.63</b>	63	52.6	hellgrau	M	<b>8.55</b>	25	<b>7.50</b>

## Flexrohr UV-beständig

Modifiziertes PVC, UV-stabilisiert, für die Installation im Freien, gleitfähige Innenschicht, metrisch (M), Dauergebrauchstemperatur -25 °C bis +60 °C.



B 47.50

Artikel-Nr.	M mm	ø innen mm	Farbe	Preis pro	Netto exkl. CHF	Staffelpreis ab	Netto exkl. CHF
<b>B 47.20</b>	20	13	schwarz	M	<b>1.05</b>	50	<b>0.85</b>
<b>B 47.25</b>	25	18	schwarz	M	<b>1.18</b>	50	<b>0.95</b>
<b>B 47.32</b>	32	24	schwarz	M	<b>1.66</b>	25	<b>1.34</b>
<b>B 47.40</b>	40	31	schwarz	M	<b>2.15</b>	25	<b>1.82</b>
<b>B 47.50</b>	50	40	schwarz	M	<b>2.95</b>	25	<b>2.50</b>

## Kabelschutzrohr KSR

Kabelschutzrohr flexibel, doppelwandig, Mantel rot, innen glatt, brennbar, zur Verlegung im Erdreich, inkl. verzinktem Einzugsdraht, inkl. 1 Muffe pro Ring. Mindest-Bestellmenge 1 Rolle.



B 46.90

Artikel-Nr.	M mm	ø innen mm	Farbe	Preis pro	Netto exkl. CHF
<b>B 46.50</b>	50	40.2	rot	RL50	<b>166.90</b>
<b>B 46.63</b>	63	52.5	rot	RL50	<b>201.00</b>
<b>B 46.90</b>	90	75.2	rot	RL50	<b>307.60</b>
<b>B 46.125</b>	125	106	rot	RL50	<b>529.00</b>

## Steckmuffe hellgrau

Polyäthylen, mit Zwischensteg, verbindet sämtliche Kunststoffrohre, metrisch (M).



B 301.40

B 501.25

Artikel-Nr.	M mm	ø innen mm	Masse mm	Farbe	Preis pro	Netto exkl. CHF	Staffelpreis ab	Netto exkl. CHF
<b>B 301.16</b>	16	16	L: 50	hellgrau	STK	<b>0.20</b>	100	<b>0.18</b>
<b>B 301.20</b>	20	20	L: 55	hellgrau	STK	<b>0.23</b>	100	<b>0.20</b>
<b>B 301.25</b>	25	25	L: 55	hellgrau	STK	<b>0.34</b>	100	<b>0.30</b>
<b>B 301.32</b>	32	32	L: 60	hellgrau	STK	<b>0.51</b>	100	<b>0.45</b>
<b>B 301.40</b>	40	40	L: 80	hellgrau	STK	<b>0.73</b>	20	<b>0.65</b>
<b>B 501.20</b>	20	20	L: 55	grau	STK	<b>0.23</b>	100	<b>0.20</b>
<b>B 501.25</b>	25	25	L: 55	grau	STK	<b>0.34</b>	100	<b>0.30</b>
<b>B 501.32</b>	32	32	L: 60	grau	STK	<b>0.51</b>	100	<b>0.45</b>
<b>B 501.40</b>	40	4	L: 80	grau	STK	<b>0.73</b>	20	<b>0.65</b>
<b>B 501.50</b>	50	50	L: 90	grau	STK	<b>1.45</b>	20	<b>1.27</b>

## Steckmuffe Aluminium

Aluminium, verbindet Alu-Rohre, metrisch (M), mit Zwischensteg.



B 701.40

Artikel-Nr.	M mm	ø innen mm	Masse mm	Preis pro	Netto exkl. CHF	Staffelpreis ab	Netto exkl. CHF
<b>B 701.20</b>	20	20	L: 55	STK	<b>1.98</b>	50	<b>1.74</b>
<b>B 701.25</b>	25	25	L: 60	STK	<b>2.38</b>	50	<b>2.07</b>
<b>B 701.32</b>	32	32	L: 75	STK	<b>2.92</b>	25	<b>2.56</b>
<b>B 701.40</b>	40	40	L: 80	STK	<b>4.02</b>	25	<b>3.51</b>
<b>B 701.50</b>	50	50	L: 80	STK	<b>6.16</b>	10	<b>5.36</b>
<b>B 701.63</b>	63	63	L: 90	STK	<b>9.46</b>	10	<b>8.26</b>



## Muffe mit Sicherungsfeder

Kunststoff, mit Edelstahlfeder, verbindet Rohre dauerhaft, keine weiteren Hilfsmittel (wie z.B. Klebeband) notwendig, geeignet für alle Rohrtypen (glattwandig und gerillt).

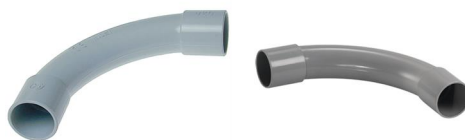


B 601.50

Artikel-Nr.	M mm	ø innen mm	Masse mm	Farbe	Preis pro	Netto exkl. CHF	Staffelpreis ab	Netto exkl. CHF
<b>B 601.20</b>	20	20	L: 80	weiss	STK	<b>0.71</b>	100	<b>0.64</b>
<b>B 601.25</b>	25	25	L: 80	grün	STK	<b>1.04</b>	50	<b>0.88</b>
<b>B 601.32</b>	32	32	L: 80	hellblau	STK	<b>1.17</b>	25	<b>0.99</b>
<b>B 601.40</b>	40	40	L: 80	hellblau	STK	<b>2.68</b>	20	<b>2.26</b>
<b>B 601.50</b>	50	50	L: 95	hellblau	STK	<b>3.32</b>	10	<b>2.80</b>

## Bogen hellgrau

PVC hart, gemufft, metrisch (M).



B 302.25

B 502.50

Artikel-Nr.	M mm	ø innen mm	Radius mm	Farbe	Preis pro	Netto exkl. CHF	Staffelpreis ab	Netto exkl. CHF
<b>B 302.16</b>	16	16	48	hellgrau	STK	<b>1.54</b>	50	<b>1.36</b>
<b>B 302.20</b>	20	20	60	hellgrau	STK	<b>2.08</b>	50	<b>1.82</b>
<b>B 302.25</b>	25	25	75	hellgrau	STK	<b>2.49</b>	50	<b>2.18</b>
<b>B 302.32</b>	32	32	96	hellgrau	STK	<b>3.33</b>	50	<b>2.90</b>
<b>B 302.40</b>	40	40	120	hellgrau	STK	<b>4.50</b>	10	<b>3.91</b>
<b>B 502.20</b>	20	20	55	grau	STK	<b>2.93</b>	50	<b>2.60</b>
<b>B 502.25</b>	25	25	65	grau	STK	<b>3.82</b>	50	<b>3.37</b>
<b>B 502.32</b>	32	32	90	grau	STK	<b>6.30</b>	25	<b>5.59</b>
<b>B 502.40</b>	40	40	98	grau	STK	<b>10.40</b>	10	<b>9.33</b>
<b>B 502.50</b>	50	50	117	grau	STK	<b>20.30</b>		

## Kurzbogen Aluminium

ALU-Steckbogen, als Überbogen ausgelegt (keine Muffen notwendig), metrisch (M).



B 702.25

Artikel-Nr.	M mm	ø innen mm	Radius mm	Farbe	Preis pro	Netto exkl. CHF	Staffelpreis ab	Netto exkl. CHF
<b>B 702.20</b>	20	20	80	Alu	STK	<b>6.61</b>	50	<b>5.75</b>
<b>B 702.25</b>	25	25	80	Alu	STK	<b>7.70</b>	50	<b>6.72</b>
<b>B 702.32</b>	32	32	100	Alu	STK	<b>11.60</b>	50	<b>10.00</b>
<b>B 702.40</b>	40	40	160	Alu	STK	<b>17.80</b>	25	<b>15.40</b>
<b>B 702.50</b>	50	50	180	Alu	STK	<b>32.70</b>	10	<b>28.40</b>
<b>B 702.63</b>	63	63	250	Alu	STK	<b>50.80</b>	10	<b>44.20</b>

## Flex-Winkel hellgrau

PVC hellgrau (RAL 7035), flexibel, gemufft, metrisch (M).

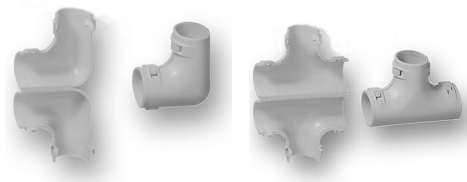


B 303.32

Artikel-Nr.	M mm	ø innen mm	Masse mm	Farbe	Preis pro	Netto exkl. CHF
<b>B 303.16</b>	16	16	L: 200	hellgrau	STK	<b>1.31</b>
<b>B 303.20</b>	20	20	L: 275	hellgrau	STK	<b>1.82</b>
<b>B 303.25</b>	25	25	L: 355	hellgrau	STK	<b>2.67</b>
<b>B 303.32</b>	32	32	L: 355	hellgrau	STK	<b>3.19</b>

## Formstücke KIR hellgrau

Hellgrau, 2-teilig, mit Schnappverschluss, gemufft, metrisch (M).



B 304.20

B 305.20

Artikel-Nr.	M mm	Typ	ø innen mm	Farbe	Preis pro	Netto exkl. CHF
<b>B 304.16</b>	16	Winkel	16	hellgrau	STK	<b>0.47</b>
<b>B 304.20</b>	20	Winkel	20	hellgrau	STK	<b>0.68</b>
<b>B 305.16</b>	16	T-Stück	16	hellgrau	STK	<b>0.71</b>
<b>B 305.20</b>	20	T-Stück	20	hellgrau	STK	<b>0.79</b>

## Nagelbride 1-lappig hellgrau

Polyäthylen, hellgrau (RAL 7035), metrisch (M).



B 312.16

Artikel-Nr.	M mm	ø innen mm	Farbe	Preis pro	Netto exkl. CHF	Staffelpreis ab	Netto exkl. CHF
<b>B 312.16</b>	16	16	hellgrau	STK	<b>0.20</b>	100	<b>0.17</b>
<b>B 312.20</b>	20	20	hellgrau	STK	<b>0.25</b>	100	<b>0.22</b>
<b>B 312.25</b>	25	25	hellgrau	STK	<b>0.34</b>	50	<b>0.30</b>
<b>B 312.32</b>	32	32	hellgrau	STK	<b>0.49</b>	25	<b>0.43</b>



## Bride 1-lappig hellgrau

Polyamid/GFK, hellgrau (RAL 7035), metrisch (M).



B 311.16

Artikel-Nr.	M mm	ø innen mm	Farbe	Preis pro	Netto exkl. CHF	Staffelpreis ab	Netto exkl. CHF
<b>B 311.16</b>	16	16	hellgrau	STK	<b>0.11</b>	100	<b>0.10</b>
<b>B 311.20</b>	20	20	hellgrau	STK	<b>0.13</b>	100	<b>0.11</b>
<b>B 311.25</b>	25	25	hellgrau	STK	<b>0.22</b>	50	<b>0.19</b>
<b>B 311.32</b>	32	32	hellgrau	STK	<b>0.32</b>	25	<b>0.28</b>

## Bride Stahl verzinkt 1-lappig

Stahl verzinkt, 1-lappig, metrisch (M),  
Dauergebrauchstemperatur -45 °C bis +200 °C.



B 714.32

Artikel-Nr.	M mm	ø innen mm	Preis pro	Netto exkl. CHF	Staffelpreis ab	Netto exkl. CHF
<b>B 714.20</b>	20	20	STK	<b>0.26</b>	100	<b>0.23</b>
<b>B 714.25</b>	25	25	STK	<b>0.32</b>	100	<b>0.28</b>
<b>B 714.32</b>	32	32	STK	<b>0.38</b>	50	<b>0.33</b>
<b>B 714.40</b>	40	40	STK	<b>0.73</b>	50	<b>0.64</b>

## Bride Stahl verzinkt 1-lappig

Stahl verzinkt, 1-lappig, metrisch (M),  
Dauergebrauchstemperatur -45 °C bis +200 °C.



B 715.25

Artikel-Nr.	M mm	ø innen mm	Preis pro	Netto exkl. CHF	Staffelpreis ab	Netto exkl. CHF
<b>B 715.20</b>	20	20	STK	<b>0.25</b>	100	<b>0.22</b>
<b>B 715.25</b>	25	25	STK	<b>0.30</b>	100	<b>0.27</b>
<b>B 715.32</b>	32	32	STK	<b>0.42</b>	100	<b>0.37</b>
<b>B 715.40</b>	40	40	STK	<b>0.61</b>	50	<b>0.55</b>

## Bride Metall plastifiziert 1-lappig hellgrau

Hellgrau, einlappig, sehr stabile Ausführung, metrisch (M).



B 315.40

Artikel-Nr.	M mm	ø innen mm	Farbe	Preis pro	Netto exkl. CHF	Staffelpreis ab	Netto exkl. CHF
<b>B 315.16</b>	16	16	hellgrau	STK	<b>0.98</b>	100	<b>0.86</b>
<b>B 315.20</b>	20	20	hellgrau	STK	<b>1.22</b>	100	<b>1.07</b>
<b>B 315.25</b>	25	25	hellgrau	STK	<b>1.53</b>	100	<b>1.34</b>
<b>B 315.32</b>	32	32	hellgrau	STK	<b>1.96</b>	100	<b>1.72</b>
<b>B 315.40</b>	40	40	hellgrau	STK	<b>2.21</b>	50	<b>1.93</b>

## Bride Stahl verzinkt 2-lappig

Stahl verzinkt, 2-lappig, metrisch (M),  
Dauergebrauchstemperatur -45 °C bis +200 °C.



B 716.25

Artikel-Nr.	M mm	ø innen mm	Preis pro	Netto exkl. CHF	Staffelpreis ab	Netto exkl. CHF
<b>B 716.20</b>	20	20	STK	<b>0.24</b>	100	<b>0.22</b>
<b>B 716.25</b>	25	25	STK	<b>0.32</b>	100	<b>0.29</b>
<b>B 716.32</b>	32	32	STK	<b>0.45</b>	50	<b>0.39</b>
<b>B 716.40</b>	40	40	STK	<b>0.62</b>	50	<b>0.54</b>
<b>B 716.50</b>	50	50	STK	<b>0.92</b>	50	<b>0.81</b>
<b>B 716.63</b>	63	63	STK	<b>1.15</b>	25	<b>1.01</b>

## Bride Metall plastifiziert 2-lappig hellgrau

Hellgrau, zweilappig, sehr stabile Ausführung, metrisch  
(M).



B 316.20

Artikel-Nr.	M mm	ø innen mm	Farbe	Preis pro	Netto exkl. CHF	Staffelpreis ab	Netto exkl. CHF
<b>B 316.16</b>	16	16	hellgrau	STK	<b>1.05</b>	100	<b>0.92</b>
<b>B 316.20</b>	20	20	hellgrau	STK	<b>1.31</b>	100	<b>1.15</b>
<b>B 316.25</b>	25	25	hellgrau	STK	<b>1.64</b>	100	<b>1.44</b>
<b>B 316.32</b>	32	32	hellgrau	STK	<b>2.10</b>	100	<b>1.84</b>
<b>B 316.40</b>	40	40	hellgrau	STK	<b>2.36</b>	50	<b>2.06</b>



## Klemmbride

Polyamid hellgrau (RAL 7035), mit Befestigungsloch M6 (Zentrumsbefestigung), schlagfest, metrisch (M).



B 313.20



B 513.50

Artikel-Nr.	M mm	ø innen mm	Farbe	Preis pro	Netto exkl. CHF	Staffelpreis ab	Netto exkl. CHF
<b>B 313.16</b>	16	16	hellgrau	STK	<b>0.54</b>	100	<b>0.47</b>
<b>B 313.20</b>	20	20	hellgrau	STK	<b>0.66</b>	100	<b>0.58</b>
<b>B 313.25</b>	25	25	hellgrau	STK	<b>0.83</b>	100	<b>0.73</b>
<b>B 313.32</b>	32	32	hellgrau	STK	<b>0.87</b>	50	<b>0.77</b>
<b>B 313.40</b>	40	40	hellgrau	STK	<b>1.38</b>	25	<b>1.21</b>
<b>B 313.50</b>	50	50	hellgrau	STK	<b>1.58</b>	25	<b>1.39</b>
<b>B 313.63</b>	63	63	hellgrau	STK	<b>2.38</b>	20	<b>2.08</b>
<b>B 513.20</b>	20	20	grau	STK	<b>0.63</b>	100	<b>0.55</b>
<b>B 513.25</b>	25	25	grau	STK	<b>0.83</b>	100	<b>0.73</b>
<b>B 513.32</b>	32	32	grau	STK	<b>0.87</b>	50	<b>0.77</b>
<b>B 513.40</b>	40	40	grau	STK	<b>1.38</b>	25	<b>1.21</b>
<b>B 513.50</b>	50	50	grau	STK	<b>1.58</b>	25	<b>1.39</b>

## Klemmbride hellgrau

PVC hellgrau (RAL 7035), mit Befestigungsloch M6, aneinanderreihbar, metrisch (M).



B 314.32

Artikel-Nr.	M mm	ø innen mm	Farbe	Preis pro	Netto exkl. CHF	Staffelpreis ab	Netto exkl. CHF
<b>B 314.16</b>	16	16	hellgrau	STK	<b>0.43</b>	100	<b>0.38</b>
<b>B 314.20</b>	20	20	hellgrau	STK	<b>0.46</b>	100	<b>0.41</b>
<b>B 314.25</b>	25	25	hellgrau	STK	<b>0.50</b>	100	<b>0.44</b>
<b>B 314.32</b>	32	23	hellgrau	STK	<b>0.67</b>	100	<b>0.59</b>
<b>B 314.40</b>	40	40	hellgrau	STK	<b>1.03</b>	50	<b>0.91</b>

## Klemmbride Stahl verzinkt

Stahl verzinkt, inkl. Verschlussbügel.



B 722.20

Artikel-Nr.	M mm	Typ	ø innen mm	Preis pro	Netto exkl. CHF	Staffelpreis ab	Netto exkl. CHF
<b>B 722.20</b>	20	Langloch	20	STK	<b>1.41</b>	50	<b>1.23</b>
<b>B 722.25</b>	25	Langloch	25	STK	<b>1.47</b>	25	<b>1.29</b>
<b>B 722.32</b>	32	Langloch	32	STK	<b>1.53</b>	25	<b>1.34</b>
<b>B 723.20</b>	20	Innengewinde M6	20	STK	<b>1.41</b>	50	<b>1.23</b>
<b>B 723.25</b>	25	Innengewinde M6	25	STK	<b>1.47</b>	25	<b>1.29</b>
<b>B 723.32</b>	32	Innengewinde M6	32	STK	<b>1.53</b>	25	<b>1.34</b>

## Rohrschelle metrisch

Stahl verzinkt, metrisch (M).



B 721.50

Artikel-Nr.	M mm	ø innen mm	Tragkraft N	Gewinde	Preis pro	Netto exkl. CHF	Staffelpreis ab	Netto exkl. CHF
<b>B 721.16</b>	16	16	650	Innengewinde M6	STK	<b>1.00</b>	100	<b>0.88</b>
<b>B 721.20</b>	20	20	650	Innengewinde M6	STK	<b>1.02</b>	100	<b>0.90</b>
<b>B 721.25</b>	25	25	650	Innengewinde M6	STK	<b>1.12</b>	100	<b>0.98</b>
<b>B 721.32</b>	32	32	650	Innengewinde M6	STK	<b>1.19</b>	50	<b>1.04</b>
<b>B 721.40</b>	40	40	1200	Innengewinde M6	STK	<b>1.27</b>	50	<b>1.12</b>
<b>B 721.50</b>	50	50	1200	Innengewinde M6	STK	<b>2.03</b>	50	<b>1.78</b>
<b>B 721.63</b>	63	63	1200	Innengewinde M6	STK	<b>2.44</b>	25	<b>2.14</b>

## Trägerklemme

Eisen verzinkt, Bruchlast 990 N, temperaturbeständig bis 300 °C, Gewindelänge 7.5 mm



B-TKG 13

Artikel-Nr.	Flanschstärke mm	Gewinde	Preis pro	Netto exkl. CHF	Staffelpreis ab	Netto exkl. CHF
<b>B-TKG 7</b>	3-7	Innengewinde M6	STK	<b>3.29</b>	100	<b>2.87</b>
<b>B-TKG 13</b>	8-12.5	Innengewinde M6	STK	<b>3.50</b>	100	<b>3.06</b>
<b>B-TKG 20</b>	14-20	Innengewinde M6	STK	<b>4.31</b>	100	<b>3.78</b>

## Gewindebolzen M6

Stahl verzinkt.



B-M 6



B-D 20

Artikel-Nr.	Gewinde	Masse mm	Preis pro	Netto exkl. CHF
<b>B-M 6</b>	Aussengewinde M6	L: 12	STK	<b>0.14</b>
<b>B-D 20</b>	Innengewinde M6	L: 20	STK	<b>0.74</b>
<b>B-D 30</b>	Innengewinde M6	L: 30	STK	<b>0.66</b>



## Endmuffe silbergrau

Polyäthylen silbergrau, metrisch (M), für Alu-Rohre.



B 706.25

Artikel-Nr.	M mm	ø innen mm	Masse mm	Farbe	Preis pro	Netto exkl. CHF	Staffelpreis ab	Netto exkl. CHF
<b>B 706.20</b>	20	20	L: 21	silbergrau	STK	<b>0.25</b>	100	<b>0.22</b>
<b>B 706.25</b>	25	25	L: 22	silbergrau	STK	<b>0.39</b>	100	<b>0.34</b>
<b>B 706.32</b>	32	32	L: 28	silbergrau	STK	<b>0.59</b>	50	<b>0.52</b>
<b>B 706.40</b>	40	40	L: 28	silbergrau	STK	<b>0.98</b>	50	<b>0.86</b>
<b>B 706.50</b>	50	50	L: 28	silbergrau	STK	<b>1.69</b>	25	<b>1.49</b>
<b>B 706.63</b>	63	63	L: 45	silbergrau	STK	<b>2.89</b>	10	<b>2.52</b>

## Dichtungszapfen

Polyäthylen LDPE, halogenfrei, für KRF/KRFW, Flexrohre, KIR und KRH. Schützt gegen Eindringen von Beton, Putz usw.



B 507.50

Artikel-Nr.	M mm	ø innen mm	Farbe	Preis pro	Netto exkl. CHF	Staffelpreis ab	Netto exkl. CHF
<b>B 507.20</b>	20	20	grün	STK	<b>0.19</b>	100	<b>0.16</b>
<b>B 507.25</b>	25	25	violett	STK	<b>0.22</b>	100	<b>0.19</b>
<b>B 507.32</b>	32	32	blau	STK	<b>0.27</b>	50	<b>0.24</b>
<b>B 507.40</b>	40	40	gelb	STK	<b>0.39</b>	50	<b>0.34</b>
<b>B 507.50</b>	50	50	grün	STK	<b>0.54</b>	25	<b>0.47</b>
<b>B 507.63</b>	63	63	violett	STK	<b>0.58</b>	10	<b>0.52</b>

## Rohrfixflex M20/25

Fixiert das Rohrende in der Dose, verwendbar für alle Rohre M20 und M25.



B 508.20

Artikel-Nr.	M mm	Farbe	Preis pro STK	Netto exkl. CHF	Staffelpreis ab	Netto exkl. CHF
<b>B 508.20</b>	20	orange	STK	<b>0.71</b>	100	<b>0.63</b>

## Biegefeder

Federstahl verzinkt, für das Kaltbiegen von KIR- und Alurohren, metrisch (M).



B-BF 25

Artikel-Nr.	M mm	Typ	Preis pro STK	Netto exkl. CHF
<b>B-BF 16</b>	16	KIR/ALU M16	STK	<b>29.60</b>
<b>B-BF 20</b>	20	KIR/ALU M20	STK	<b>29.70</b>
<b>B-BF 25</b>	25	KIR/ALU M25	STK	<b>44.80</b>

## Kabelschutzschlauch «Pasoflex»

Wellschlauch PA6 schwarz, flexibel, selbstverlöschend, UV-beständig, Dauergebrauchstemperatur -40 °C bis +120 °C, für universelle Anwendungen im Maschinen- oder Fahrzeugbau.



B 466

Artikel-Nr.	Schlauchtyp	ø innen mm	Masse mm	Farbe	Preis pro M	Netto exkl. CHF	Staffelpreis ab	Netto exkl. CHF
<b>B 462</b>	Pasoflex	6.5	Øaussen:10	schwarz	M	<b>1.97</b>	50	<b>1.74</b>
<b>B 463</b>	Pasoflex	9.6	Øaussen:13	schwarz	M	<b>2.29</b>	50	<b>1.99</b>
<b>B 464</b>	Pasoflex	11.8	Øaussen:15.8	schwarz	M	<b>3.01</b>	50	<b>2.64</b>
<b>B 465</b>	Pasoflex	16.5	Øaussen:21.2	schwarz	M	<b>4.88</b>	50	<b>4.24</b>
<b>B 466</b>	Pasoflex	21.7	Øaussen:28.5	schwarz	M	<b>7.06</b>	50	<b>6.07</b>
<b>B 467</b>	Pasoflex	27.7	Øaussen:34.5	schwarz	M	<b>9.05</b>	25	<b>7.78</b>

## Verschraubung «Pasoflex»

Verschraubung zu Kabelschutzschlauch «Pasoflex», halogenfrei, UV-beständig, mit Schnappverschluss.



B-V 464

Artikel-Nr.	Schlauchtyp	Gewinde	passend zu	IP	Farbe	Preis pro	Netto exkl. CHF
<b>B-V 463</b>	Pasoflex	M16	B 463	68	schwarz	STK	<b>2.40</b>
<b>B-V 464</b>	Pasoflex	M20	B 464	68	schwarz	STK	<b>2.61</b>
<b>B-V 465</b>	Pasoflex	M20	B 465	68	schwarz	STK	<b>2.64</b>
<b>B-V 466</b>	Pasoflex	M25	B 466	68	schwarz	STK	<b>5.29</b>
<b>B-V 467</b>	Pasoflex	M32	B 467	68	schwarz	STK	<b>6.85</b>

## Kabelschutzschlauch «PLICAFLEX»

Weich-PVC-Schlauch mit kunststoffummantelter Federstahlspirale, hochflexibel, stauch- und drehbar, tritt- und knickfest, weitgehend öl- und benzinbeständig, UV-beständig, Dauergebrauchstemperatur -20 °C bis +70 °C



B 445

Artikel-Nr.	Schlauchtyp	Ø innen mm	Masse mm	Farbe	Preis pro	Netto exkl. CHF	Staffelpreis ab	Netto exkl. CHF
<b>B 442</b>	Plicaflex	13	Øausser:17	hellgrau	M	<b>10.60</b>	25	<b>9.20</b>
<b>B 444</b>	Plicaflex	16	Øausser:21	hellgrau	M	<b>13.30</b>	10	<b>11.60</b>
<b>B 445</b>	Plicaflex	21	Øausser:27	hellgrau	M	<b>14.10</b>	10	<b>12.20</b>

## Spiralwendelverschraubung «PLICAFLEX»

PVC-Verschraubung mit Innentülle zu Kabelschutzschlauch «PLICAFLEX».



B-V 445

Artikel-Nr.	Schlauchtyp	passend zu	IP	Farbe	Preis pro	Netto exkl. CHF
<b>B-V 442</b>	Plicaflex	B 442	65	hellgrau	STK	<b>7.66</b>
<b>B-V 444</b>	Plicaflex	B 444	65	hellgrau	STK	<b>8.76</b>
<b>B-V 445</b>	Plicaflex	B 445	65	hellgrau	STK	<b>12.50</b>

## Wellschlauch 2-teilig «DUPLEX»

Kunststoff (PP), komplementäre Profilgeometrien ermöglichen jederzeit ein passgenaues Zusammenfügen der beiden Rohrteile, UV-beständig, halogenfrei, flammhemmend, spritzwasserfest, Dauergebrauchstemperatur -40 °C bis 120 °C, mittelschwere Ausführung, Einsatz z.B. Maschinenbau, Fahrzeugbau, Photovoltaik-Anlagen, Nagetierschutz, Aussenbereich.



B 453

Artikel-Nr.	Schlauchtyp	ø innen mm	Masse mm	Farbe	Preis pro	Netto exkl. CHF	Staffelpreis ab	Netto exkl. CHF
<b>B 452</b>	Duplex	13	Øausssen:19	schwarz	M	<b>7.23</b>	50	<b>6.21</b>
<b>B 453</b>	Duplex	20	Øausssen:26	schwarz	M	<b>11.10</b>	50	<b>9.52</b>
<b>B 454</b>	Duplex	24	Øausssen:31	schwarz	M	<b>14.40</b>	50	<b>12.40</b>
<b>B 455</b>	Duplex	32	Øausssen:43	schwarz	M	<b>22.90</b>	25	<b>19.70</b>

## Wellschlauchverschraubung 2-teilig «DUPLEX»

Aus Polyamid 66, zweiteilige Verschraubung mit teilbarer Mutter und Sicherungsrastung gegen unbeabsichtigtes Öffnen.



B-V 453

Artikel-Nr.	Schlauchtyp	Gewinde	Länge mm	passend zu	Masse mm	Farbe	Preis pro	Netto exkl. CHF
<b>B-V 452</b>	Duplex	M20	27	B 452	L:27	schwarz	STK	<b>8.33</b>
<b>B-V 453</b>	Duplex	M25	30	B 453	L:30	schwarz	STK	<b>12.40</b>
<b>B-V 454</b>	Duplex	M32	36	B 454	L:36	schwarz	STK	<b>16.30</b>
<b>B-V 455</b>	Duplex	M40	46	B 455	L:46	schwarz	STK	<b>30.50</b>

# Kanal



## Mini-Kanal TEHALIT Mini-Snap

Inkl. doppelseitigem Klebeband (geeignet für glatte Oberflächen), Kabel wird direkt in Kanal eingeschnappt, PVC hart, Stangen à 2 Meter.



B-CAFIX 6

B-CAFIX 8

B-CAFIX 10

Artikel-Nr.	Anz. TT3x1.5	Kabel-ø mm	Formteil	Masse mm	Farbe	Preis pro	Netto exkl. CHF
<b>B-CAFIX 6</b>	1	4.5–6	Kanal	B:6 H:5.5 L:2000	weiss RAL9001	M	<b>2.99</b>
<b>B-CAFIX 8</b>	1	6.5–8	Kanal	B:8 H:7 L:2000	weiss RAL9001	M	<b>3.25</b>
<b>B-CAFIX 10</b>	1	7.5–10	Kanal	B:11 H:10 L:2000	weiss RAL9001	M	<b>3.35</b>

## Mini-Kanal selbstklebend



Inkl. doppelseitigem Klebeband (nur für glatte Oberflächen), Stangen à zwei Meter.



B-LFC 10015 WEISS

B-LFC 10020 WEISS

B-LFC 16025 WEISS

Artikel-Nr.	Anz. TT3x1.5	Kammern	Formteil	Masse mm	Farbe	Preis pro	Netto exkl. CHF
<b>B-LFC 10015 WEISS</b>	1	1	Kanal	B:15 H:10 L:2000	weiss	M	<b>1.86</b>
<b>B-LFC 10020 WEISS</b>	2	1	Kanal	B:20 H:10 L:2000	weiss	M	<b>2.54</b>
<b>B-LFC 16025 WEISS</b>	3	1	Kanal	B:25 H:16 L:2000	weiss	M	<b>2.94</b>

## Installationskanal TEHALIT LF

PVC hart, Stangen à 2 Meter, für die schnelle Installation auf Decken und Wänden, mit Bodenlochung (ausser B-LF 10010), schwer entflammbar.



B-LF 10010 WEISS

B-LF 15015 GRAU

B-LF 15015 WEISS

Artikel-Nr.	Anz. TT3x1.5	Kammern	Masse mm	Farbe	Preis pro	Netto exkl. CHF	Staffelpreis ab	Netto exkl. CHF
B-LF 10010 WEISS	1	1	B:12 H:10 L:2000	weiss RAL9010	M	2.43	84	2.21
B-LF 15015 GRAU	1	1	B:15 H:15 L:2000	grau RAL7035	M	1.22	44	1.11
B-LF 15015 WEISS	1	1	B:15 H:15 L:2000	weiss RAL9010	M	1.22	44	1.11
B-LF 15015 BRAUN	1	1	B:12 H:10 L:2000	braun RAL8014	M	3.27	44	2.98
B-LF 20020 GRAU	1	1	B:19 H:18 L:2000	grau RAL7035	M	1.73	36	1.57
B-LF 20020 WEISS	2	1	B:19 H:18 L:2000	weiss RAL9010	M	1.73	36	1.57
B-LF 20020 BRAUN	2	1	B:19 H:18 L:2000	braun RAL8014	M	3.99	36	3.63
B-LF 20035 GRAU	6	1	B:34 H:20 L:2000	grau RAL7035	M	2.95	40	2.69
B-LF 20035 WEISS	6	1	B:34 H:20 L:2000	weiss RAL9010	M	2.95	40	2.69
B-LF 20035 BRAUN	6	1	B:34 H:20 L:2000	braun RAL8014	M	5.38	40	4.93
B-LF 30030 GRAU	6	1	B:30 H:30 L:2000	grau RAL7035	M	4.60	56	4.18
B-LF 30030 WEISS	6	1	B:30 H:30 L:2000	weiss RAL9010	M	4.60	56	4.18
B-LF 30045 GRAU	9	1	B:45 H:30 L:2000	grau RAL7035	M	8.90	32	8.03
B-LF 30045 WEISS	9	1	B:45 H:30 L:2000	weiss RAL9010	M	8.90	32	8.03
B-LF 30045 BRAUN	9	1	B:45 H:30 L:2000	braun RAL8014	M	8.61	32	7.40
B-LF 30060 GRAU	13	1	B:57 H:30 L:2000	grau RAL7035	M	7.69	32	6.61
B-LF 30060 WEISS	13	1	B:57 H:30 L:2000	weiss RAL9010	M	7.69	32	6.61
B-LF 40040 GRAU	12	1	B:40 H:40 L:2000	grau RAL7035	M	4.30	32	3.85
B-LF 40040 WEISS	12	1	B:40 H:40 L:2000	weiss RAL9010	M	4.30	32	3.85
B-LF 40060 GRAU	17	1	B:57 H:40 L:2000	grau RAL7035	M	4.10	24	3.85
B-LF 40060 WEISS	17	1	B:57 H:40 L:2000	weiss RAL9010	M	4.10	24	3.85
B-LF 40090 GRAU	27	1	B:90 H:40 L:2000	grau RAL7035	M	15.50	20	13.30
B-LF 40090 WEISS	27	1	B:90 H:40 L:2000	weiss RAL9010	M	15.50	20	13.30
B-LF 40110 GRAU	32	1	B:110 H:40 L:2000	grau RAL7035	M	20.80	16	17.90
B-LF 40110 WEISS	32	1	B:110 H:40 L:2000	weiss RAL9010	M	20.80	16	17.90
B-LF 60060 GRAU	27	1	B:57 H:61 L:2000	grau RAL7035	M	8.85	16	7.99
B-LF 60060 WEISS	27	1	B:57 H:61 L:2000	weiss RAL9010	M	8.85	16	7.99
B-LF 60090 GRAU	43	1	B:90 H:61 L:2000	grau RAL7035	M	15.30	16	13.80
B-LF 60090 WEISS	43	1	B:90 H:61 L:2000	weiss RAL9010	M	15.30	16	13.80
B-LF 60110 GRAU	54	1	B:110 H:61 L:2000	grau RAL7035	M	14.30	16	13.05
B-LF 60110 WEISS	54	1	B:110 H:61 L:2000	weiss RAL9010	M	14.30	16	13.05
B-LF 60150 GRAU	75	1	B:150 H:61 L:2000	grau RAL7035	M	30.20	8	26.00
B-LF 60150 WEISS	75	1	B:150 H:61 L:2000	weiss RAL9010	M	30.20	8	26.00
B-LF 60190 GRAU	94	1	B:190 H:61 L:2000	grau RAL7035	M	40.70	8	35.00
B-LF 60190 WEISS	94	1	B:190 H:61 L:2000	weiss RAL9010	M	40.70	8	35.00
B-LF 60230 GRAU	115	1	B:230 H:61 L:2000	grau RAL7035	M	50.20	8	43.10
B-LF 60230 WEISS	115	1	B:230 H:61 L:2000	weiss RAL9010	M	50.20	8	43.10

## Kanal TEHALIT Ateha

Geeignet für Decke, Wand und Sockelleistenbereich, PVC, mit Kabelhalteklammern, passt sich Wandunebenheiten an, ohne den Deckel zu verlieren.



B-ATA 12200

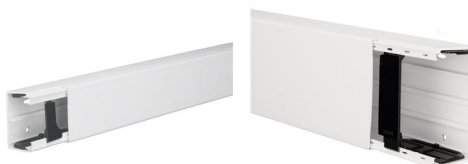
B-ATA 12300

B-ATA 12500

Artikel-Nr.	Anz. TT3x1.5	Kammern	Formteil	Masse mm	Farbe	Preis pro	Netto exkl. CHF
<b>B-ATA 12200</b>	2	1	Kanal	B:24 H:13 L:2100	weiss RAL9010	M	<b>2.28</b>
<b>B-ATA 12300</b>	3	1	Kanal	B:32 H:13 L:2100	weiss RAL9010	M	<b>3.45</b>
<b>B-ATA 12500</b>	5	1	Kanal	B:52 H:13 L:2100	weiss RAL9010	M	<b>5.84</b>
<b>B-ATA 12502</b>	3	3	Kanal	B:52 H:13 L:2100	weiss RAL9010	M	<b>5.67</b>

## Installationskanal TEHALIT LFE UV-stabil

PVC hart, UV-stabil, Stangen à 2 Meter, für die Installation im Aussenbereich, schwer entflammbar, mit Bodenlochung, Farbe weiss RAL 9010 (reinweiss).



B-LFE 40060 WEISS

B-LFE 60110 WEISS

Artikel-Nr.	Anz. TT3x1.5	Kammern	Formteil	Masse mm	Farbe	Preis pro	Netto exkl. CHF
<b>B-LFE 40060 WEISS</b>	17	1	Kanal	B:57 H:40 L:2000	weiss RAL9010	M	<b>13.10</b>
<b>B-LFE 60110 WEISS</b>	54	1	Kanal	B:110 H:61 L:2000	weiss RAL9010	M	<b>30.10</b>

## Brüstungskanal TEHALIT BR Netway

PVC hart, Stangen à 2 Meter, bestehend aus Unter- und Oberteil, alle Apparate «Feller Edizio» einbaubar (mit Einbaudose B-G 2703).



B-BR 80 WEISS

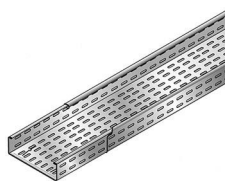
B-BR 70110 WEISS

B-BR 70130 WEISS

Artikel-Nr.	Anz. TT3x1.5	Formteil	Masse mm	Farbe	Preis pro	Netto exkl. CHF
<b>B-BR 80 WEISS</b>		Kanaldeckel	B:15 H:80 L:2000	weiss RAL9010	M	<b>8.28</b>
<b>B-BR 70110 WEISS</b>	12	Kanalunterteil	B:67 H:110 L:2000	weiss RAL9010	M	<b>21.90</b>
<b>B-BR 70130 WEISS</b>	8+8	Kanalunterteil	B:67 H:130 L:2000	weiss RAL9010	M	<b>25.30</b>
<b>B-BR 70170 WEISS</b>	14+14	Kanalunterteil	B:67 H:170 L:2000	weiss RAL9010	M	<b>37.20</b>

## Kabelbahn TS

Teleskopische Kabelbahn, Stahlblech verzinkt, Stangen ausziehbar von 2 bis 4 Meter, Tragkraft 640 Newton/Meter (bei Stützweite 2 m).



B-TS 22050

Artikel-Nr.	Formteil	Masse mm	Preis pro	Netto exkl. CHF
<b>B-TS 10050</b>	Kabelbahn	B:100 H:48 L:4000	M	<b>13.30</b>
<b>B-TS 15050</b>	Kabelbahn	B:147 H:48 L:4000	M	<b>17.30</b>
<b>B-TS 22050</b>	Kabelbahn	B:195 H:48 L:4000	M	<b>21.60</b>

## Sockelleistenkanal TEHALIT SL

Übernimmt die Funktion der Sockelleiste, PVC hart, mit Bodenlochung, Stangen à 2 Meter. Bestehend aus Kanalunterteil und Kanaloberteil.



B 20055

B 20055.61

B 20055.02

Artikel-Nr.	Anz. TT3x1.5	Formteil	Masse mm	Farbe	Preis pro	Netto exkl. CHF
<b>B 20055</b>	4+2	Kanalunterteil	B:20 H:55 L:2000	schwarz	M	<b>4.11</b>
<b>B 20055.61</b>	4+2	Kanaldeckel	B:20 H:55 L:2000	weiss RAL9010	M	<b>4.42</b>
<b>B 20055.02</b>	4+2	Kanaldeckel	B:20 H:55 L:2000	Buchendekor	M	<b>7.96</b>
<b>B 20055.03</b>	4+2	Kanaldeckel	B:20 H:55 L:2000	Ahorndekor	M	<b>7.96</b>
<b>B 20055.05</b>	4+2	Kanaldeckel	B:20 H:55 L:2000	Eichendekor	M	<b>7.96</b>
<b>B 20080</b>	4+2+2	Kanalunterteil	B:20 H:80 L:2000	schwarz	M	<b>6.14</b>
<b>B 20080.61</b>	4+2+2	Kanaldeckel	B:20 H:80 L:2000	weiss RAL9010	M	<b>6.04</b>
<b>B 20080.02</b>	4+2+2	Kanaldeckel	B:20 H:80 L:2000	Buchendekor	M	<b>9.65</b>
<b>B 20080.03</b>	4+2+2	Kanaldeckel	B:20 H:80 L:2000	Ahorndekor	M	<b>9.65</b>
<b>B 20080.05</b>	4+2+2	Kanaldeckel	B:20 H:80 L:2000	Eichendekor	M	<b>9.65</b>



## Aufbodenkanal TEHALIT ALU

Stangen à 2 Meter, trittfest.

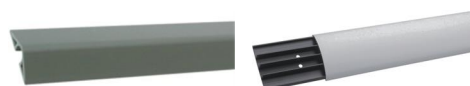


B-AK 181250

Artikel-Nr.	Anz. TT3x1.5	Formteil	Masse mm	Farbe	Preis pro	Netto exkl. CHF
<b>B-AK 181250</b>	4	Kanal	B:125 H:18 L:2000	Alu elox	M	<b>56.70</b>

## Aufbodenkanal TEHALIT SL

PVC hart, Stangen à 2 Meter.



B-SL 11040 GRAU

B-SL 18075 GRAU

Artikel-Nr.	Anz. TT3x1.5	Formteil	Masse mm	Farbe	Preis pro	Netto exkl. CHF
<b>B-SL 11040 GRAU</b>	1	Kanal	B:41 H:11 L:2000	grau RAL7030	M	<b>5.99</b>
<b>B-SL 18075 GRAU</b>	1+1+1+1	Kanal	B:75 H:17 L:2000	grau RAL7030	M	<b>13.60</b>

## Raupenkanal Tehalit

Polyamid, durch 2 Raststellungen auch starre Verbindung möglich, Stange à 1 Meter.



B-G 7130

Artikel-Nr.	Anz. TT3x1.5	Formteil	Masse mm	Farbe	Preis pro	Netto exkl. CHF
<b>B-G 7130</b>	8	Kanal	B:85 H:21 L:1000	grau RAL7035	M	<b>40.60</b>

## Verdrahtungskanal TEHALIT BA6

PVC hart, schwer entflammbar, Schlitze 4 mm breit, Stangen à zwei Meter.



B-BA 6 30025

B-BA 6 40025

B-BA 6 40040

Artikel-Nr.	Anz. T-Draht	Formteil	Masse mm	Farbe	Preis pro	Netto exkl. CHF
<b>B-BA 6 30025</b>	32	Kanal	B:30 H:33 L:2000	grau RAL7030	M	<b>5.94</b>
<b>B-BA 6 40025</b>	73	Kanal	B:30 H:44 L:2000	grau RAL7030	M	<b>6.16</b>
<b>B-BA 6 40040</b>	110	Kanal	B:45 H:44 L:2000	grau RAL7030	M	<b>7.50</b>
<b>B-BA 6 60025</b>	109	Kanal	B:30 H:65 L:2000	grau RAL7030	M	<b>8.17</b>
<b>B-BA 6 60040</b>	167	Kanal	B:46 H:65 L:2000	grau RAL7030	M	<b>9.88</b>
<b>B-BA 6 60060</b>	240	Kanal	B:66 H:65 L:2000	grau RAL7030	M	<b>11.80</b>

## Rangierkanal

PVC hart, kaschiert Übergänge zwischen Schaltschrank und Installation, Befestigung auf Wand mittels Profilhalter, Stangen à 2 Meter.



B-RK 190 WEISS

Artikel-Nr.	Formteil	Masse mm	Farbe	Preis pro	Netto exkl. CHF
<b>B-RK 150 WEISS</b>	Kanal	B:110 H:150 L:2000	weiss RAL9010	M	<b>26.50</b>
<b>B-RK 190 WEISS</b>	Kanal	B:150 H:190 L:2000	weiss RAL9010	M	<b>30.10</b>

## Kabelschutzeisen

Stangen à 2 Meter.



B-M 38038

Artikel-Nr.	Formteil	Masse mm	Farbe	Preis pro	Netto exkl. CHF
<b>B-M 38038</b>	Kanal	B:38 H:38 L:2000	Stahl feuerverzinkt	M	<b>29.00</b>

## Endplatte zu Kanal TEHALIT LF und LFE

PVC, passend zu Kanal Tehalit LF/LFE.



B-M 6143 GRAU



B-M 6143 WEISS



B-M 6143 BRAUN

Artikel-Nr.	Kanaltyp	Formteil	passend zu	Farbe	Preis pro	Netto exkl. CHF
<b>B-M 6143 GRAU</b>	Leitungsführung LF	Endkappe	B-LF 20035 grau	grau RAL7035	STK	<b>3.10</b>
<b>B-M 6143 WEISS</b>	Leitungsführung LF	Endkappe	B-LF 20035 weiss	weiss RAL9010	STK	<b>3.10</b>
<b>B-M 6143 BRAUN</b>	Leitungsführung LF	Endkappe	B-LF 20035 braun	braun RAL8014	STK	<b>3.35</b>
<b>B-M 5963 GRAU</b>	Leitungsführung LF	Endkappe	B-LF 30030 grau	grau RAL7035	STK	<b>5.08</b>
<b>B-M 5963 WEISS</b>	Leitungsführung LF	Endkappe	B-LF 30030 weiss	weiss RAL9010	STK	<b>5.08</b>
<b>B-M 6183 WEISS</b>	Leitungsführung LF	Endkappe	B-LF 30045 weiss	weiss RAL9010	STK	<b>5.53</b>
<b>B-M 6183 GRAU</b>	Leitungsführung LF	Endkappe	B-LF 30045 grau	grau RAL7035	STK	<b>5.53</b>
<b>B-M 6183 BRAUN</b>	Leitungsführung LF	Endkappe	B-LF 30045 braun	braun RAL8014	STK	<b>6.04</b>
<b>B-M 5393 GRAU</b>	Leitungsführung LF	Endkappe	B-LF 30060 grau	grau RAL7035	STK	<b>5.79</b>
<b>B-M 5393 WEISS</b>	Leitungsführung LF	Endkappe	B-LF 30060 weiss	weiss RAL9010	STK	<b>5.79</b>
<b>B-M 5803 GRAU</b>	Leitungsführung LF	Endkappe	B-LF 40040 grau	grau RAL7035	STK	<b>5.94</b>
<b>B-M 5803 WEISS</b>	Leitungsführung LF	Endkappe	B-LF 40040 weiss	weiss RAL9010	STK	<b>5.94</b>
<b>B-M 5403 GRAU</b>	Leitungsführung LF	Endkappe	B-LF 40060 grau	grau RAL7035	STK	<b>5.94</b>
<b>B-M 5403 WEISS</b>	Leitungsführung LF	Endkappe	B-LF 40060 weiss	weiss RAL9010	STK	<b>5.94</b>
<b>B-LFE 60066 WEISS</b>	Leitungsführung LF	Endkappe	B-LFE 40060 weiss (UV-stabil)	weiss RAL9010	STK	<b>7.09</b>
<b>B-M 5453 GRAU</b>	Leitungsführung LF	Endkappe	B-LF 40090 grau	grau RAL7035	STK	<b>6.27</b>
<b>B-M 5453 WEISS</b>	Leitungsführung LF	Endkappe	B-LF 40090 weiss	weiss RAL9010	STK	<b>6.27</b>
<b>B-M 5413 GRAU</b>	Leitungsführung LF	Endkappe	B-LF 40110 grau	grau RAL7035	STK	<b>6.73</b>
<b>B-M 5413 WEISS</b>	Leitungsführung LF	Endkappe	B-LF 40110 weiss	weiss RAL9010	STK	<b>6.73</b>
<b>B-M 5443 GRAU</b>	Leitungsführung LF	Endkappe	B-LF 60060 grau	grau RAL7035	STK	<b>6.14</b>
<b>B-M 5443 WEISS</b>	Leitungsführung LF	Endkappe	B-LF 60060 weiss	weiss RAL9010	STK	<b>6.14</b>
<b>B-M 5463 GRAU</b>	Leitungsführung LF	Endkappe	B-LF 60090 grau	grau RAL7035	STK	<b>6.36</b>
<b>B-M 5463 WEISS</b>	Leitungsführung LF	Endkappe	B-LF 60090 weiss	weiss RAL9010	STK	<b>6.36</b>
<b>B-M 5503 GRAU</b>	Leitungsführung LF	Endkappe	B-LF 60110 grau	grau RAL7035	STK	<b>7.00</b>
<b>B-M 5503 WEISS</b>	Leitungsführung LF	Endkappe	B-LF 60110 weiss	weiss RAL9010	STK	<b>7.00</b>
<b>B-LFE 60116 WEISS</b>	Leitungsführung LF	Endkappe	B-LFE 60110 weiss (UV-stabil)	weiss RAL9010	STK	<b>9.20</b>
<b>B-M 5523 GRAU</b>	Leitungsführung LF	Endkappe	B-LF 60150 grau	grau RAL7035	STK	<b>8.28</b>
<b>B-M 5523 WEISS</b>	Leitungsführung LF	Endkappe	B-LF 60150 weiss	weiss RAL9010	STK	<b>8.28</b>
<b>B-M 5533 GRAU</b>	Leitungsführung LF	Endkappe	B-LF 60190 grau	grau RAL7035	STK	<b>9.56</b>
<b>B-M 5533 WEISS</b>	Leitungsführung LF	Endkappe	B-LF 60190 weiss	weiss RAL9010	STK	<b>9.56</b>
<b>B-M 5543 GRAU</b>	Leitungsführung LF	Endkappe	B-LF 60230 grau	grau RAL7035	STK	<b>10.60</b>
<b>B-M 5543 WEISS</b>	Leitungsführung LF	Endkappe	B-LF 60230 weiss	weiss RAL9010	STK	<b>10.60</b>

## Inneneck zu Kanal TEHALIT LF

PVC, schnittkaschierend, passend zu Kanal Tehalit LF/LFE.



B-M 6141 GRAU

B-M 6141 WEISS

B-M 6141 BRAUN

Artikel-Nr.	Kanaltyp	Formteil	passend zu	Farbe	Preis pro	Netto exkl. CHF
<b>B-M 6141 GRAU</b>	Leitungsführung LF	Inneneck	B-LF 20035 grau	grau RAL7035	STK	<b>5.08</b>
<b>B-M 6141 WEISS</b>	Leitungsführung LF	Inneneck	B-LF 20035 weiss	weiss RAL9010	STK	<b>5.08</b>
<b>B-M 6141 BRAUN</b>	Leitungsführung LF	Inneneck	B-LF 20035 braun	braun RAL8014	STK	<b>5.79</b>
<b>B-M 5961 GRAU</b>	Leitungsführung LF	Inneneck	B-LF 30030 grau	grau RAL7035	STK	<b>8.01</b>
<b>B-M 5961 WEISS</b>	Leitungsführung LF	Inneneck	B-LF 30030 weiss	weiss RAL9010	STK	<b>8.01</b>
<b>B-M 6181 GRAU</b>	Leitungsführung LF	Inneneck	B-LF 30045 grau	grau RAL7035	STK	<b>9.20</b>
<b>B-M 6181 WEISS</b>	Leitungsführung LF	Inneneck	B-LF 30045 weiss	weiss RAL9010	STK	<b>9.20</b>
<b>B-M 6181 BRAUN</b>	Leitungsführung LF	Inneneck	B-LF 30045 braun	braun RAL8014	STK	<b>10.20</b>
<b>B-M 5391 GRAU</b>	Leitungsführung LF	Inneneck	B-LF 30060 grau	grau RAL7035	STK	<b>21.20</b>
<b>B-M 5391 WEISS</b>	Leitungsführung LF	Inneneck	B-LF 30060 weiss	weiss RAL9010	STK	<b>21.20</b>
<b>B-M 5801 GRAU</b>	Leitungsführung LF	Inneneck	B-LF 40040 grau	grau RAL7035	STK	<b>9.47</b>
<b>B-M 5801 WEISS</b>	Leitungsführung LF	Inneneck	B-LF 40040 weiss	weiss RAL9010	STK	<b>9.47</b>
<b>B-M 5401 GRAU</b>	Leitungsführung LF	Inneneck	B-LF 40060 grau	grau RAL7035	STK	<b>22.50</b>
<b>B-M 5401 WEISS</b>	Leitungsführung LF	Inneneck	B-LF 40060 weiss	weiss RAL9010	STK	<b>22.50</b>
<b>B-M 5451 GRAU</b>	Leitungsführung LF	Inneneck	B-LF 40090 grau	grau RAL7035	STK	<b>23.70</b>
<b>B-M 5451 WEISS</b>	Leitungsführung LF	Inneneck	B-LF 40090 weiss	weiss RAL9010	STK	<b>23.70</b>
<b>B-M 5411 GRAU</b>	Leitungsführung LF	Inneneck	B-LF 40110 grau	grau RAL7035	STK	<b>24.40</b>
<b>B-M 5411 WEISS</b>	Leitungsführung LF	Inneneck	B-LF 40110 weiss	weiss RAL9010	STK	<b>24.40</b>
<b>B-M 5441 GRAU</b>	Leitungsführung LF	Inneneck	B-LF 60060 grau	grau RAL7035	STK	<b>24.70</b>
<b>B-M 5441 WEISS</b>	Leitungsführung LF	Inneneck	B-LF 60060 weiss	weiss RAL9010	STK	<b>24.70</b>
<b>B-M 5461 GRAU</b>	Leitungsführung LF	Inneneck	B-LF 60090 grau	grau RAL7035	STK	<b>28.30</b>
<b>B-M 5461 WEISS</b>	Leitungsführung LF	Inneneck	B-LF 60090 weiss	weiss RAL9010	STK	<b>28.30</b>
<b>B-M 5501 GRAU</b>	Leitungsführung LF	Inneneck	B-LF 60110 grau	grau RAL7035	STK	<b>29.20</b>
<b>B-M 5501 WEISS</b>	Leitungsführung LF	Inneneck	B-LF 60110 weiss	weiss RAL9010	STK	<b>29.20</b>
<b>B-M 5521 GRAU</b>	Leitungsführung LF	Inneneck	B-LF 60150 grau	grau RAL7035	STK	<b>33.10</b>
<b>B-M 5521 WEISS</b>	Leitungsführung LF	Inneneck	B-LF 60150 weiss	weiss RAL9010	STK	<b>33.10</b>
<b>B-M 5531 GRAU</b>	Leitungsführung LF	Inneneck	B-LF 60190 grau	grau RAL7035	STK	<b>36.70</b>
<b>B-M 5531 WEISS</b>	Leitungsführung LF	Inneneck	B-LF 60190 weiss	weiss RAL9010	STK	<b>36.70</b>
<b>B-M 5541 GRAU</b>	Leitungsführung LF	Inneneck	B-LF 60230 grau	grau RAL7035	STK	<b>40.10</b>
<b>B-M 5541 WEISS</b>	Leitungsführung LF	Inneneck	B-LF 60230 weiss	weiss RAL9010	STK	<b>40.10</b>

## Ausseneck zu Kanal TEHALIT LF

PVC, schnittkaschierend, passend zu Kanal Tehalit LF/LFE.



B-M 6142 GRAU

B-M 6142 WEISS

B-M 6142 BRAUN

Artikel-Nr.	Kanaltyp	Formteil	passend zu	Farbe	Preis pro	Netto exkl. CHF
<b>B-M 6142 GRAU</b>	Leitungsführung LF	Ausseneck	B-LF 20035 grau	grau RAL7035	STK	<b>5.08</b>
<b>B-M 6142 WEISS</b>	Leitungsführung LF	Ausseneck	B-LF 20035 weiss	weiss RAL9010	STK	<b>5.08</b>
<b>B-M 6142 BRAUN</b>	Leitungsführung LF	Ausseneck	B-LF 20035 braun	braun RAL8014	STK	<b>5.79</b>
<b>B-M 5962 GRAU</b>	Leitungsführung LF	Ausseneck	B-LF 30030 grau	grau RAL7035	STK	<b>7.73</b>
<b>B-M 5962 WEISS</b>	Leitungsführung LF	Ausseneck	B-LF 30030 weiss	weiss RAL9010	STK	<b>7.73</b>
<b>B-M 6182 GRAU</b>	Leitungsführung LF	Ausseneck	B-LF 30045 grau	grau RAL7035	STK	<b>9.20</b>
<b>B-M 6182 WEISS</b>	Leitungsführung LF	Ausseneck	B-LF 30045 weiss	weiss RAL9010	STK	<b>9.20</b>
<b>B-M 6182 BRAUN</b>	Leitungsführung LF	Ausseneck	B-LF 30045 braun	braun RAL8014	STK	<b>10.20</b>
<b>B-M 5392 GRAU</b>	Leitungsführung LF	Ausseneck	B-LF 30060 grau	grau RAL7035	STK	<b>22.50</b>
<b>B-M 5392 WEISS</b>	Leitungsführung LF	Ausseneck	B-LF 30060 weiss	weiss RAL9010	STK	<b>22.50</b>
<b>B-M 5802 GRAU</b>	Leitungsführung LF	Ausseneck	B-LF 40040 grau	grau RAL7035	STK	<b>9.10</b>
<b>B-M 5802 WEISS</b>	Leitungsführung LF	Ausseneck	B-LF 40040 weiss	weiss RAL9010	STK	<b>9.10</b>
<b>B-M 5402 GRAU</b>	Leitungsführung LF	Ausseneck	B-LF 40060 grau	grau RAL7035	STK	<b>23.30</b>
<b>B-M 5402 WEISS</b>	Leitungsführung LF	Ausseneck	B-LF 40060 weiss	weiss RAL9010	STK	<b>23.30</b>
<b>B-M 5452 GRAU</b>	Leitungsführung LF	Ausseneck	B-LF 40090 grau	grau RAL7035	STK	<b>26.40</b>
<b>B-M 5452 WEISS</b>	Leitungsführung LF	Ausseneck	B-LF 40090 weiss	weiss RAL9010	STK	<b>26.40</b>
<b>B-M 5412 GRAU</b>	Leitungsführung LF	Ausseneck	B-LF 40110 grau	grau RAL7035	STK	<b>28.70</b>
<b>B-M 5412 WEISS</b>	Leitungsführung LF	Ausseneck	B-LF 40110 weiss	weiss RAL9010	STK	<b>28.70</b>
<b>B-M 5442 GRAU</b>	Leitungsführung LF	Ausseneck	B-LF 60060 grau	grau RAL7035	STK	<b>25.70</b>
<b>B-M 5442 WEISS</b>	Leitungsführung LF	Ausseneck	B-LF 60060 weiss	weiss RAL9010	STK	<b>25.70</b>
<b>B-M 5462 GRAU</b>	Leitungsführung LF	Ausseneck	B-LF 60090 grau	grau RAL7035	STK	<b>28.70</b>
<b>B-M 5462 WEISS</b>	Leitungsführung LF	Ausseneck	B-LF 60090 weiss	weiss RAL9010	STK	<b>28.70</b>
<b>B-M 5502 GRAU</b>	Leitungsführung LF	Ausseneck	B-LF 60110 grau	grau RAL7035	STK	<b>30.90</b>
<b>B-M 5502 WEISS</b>	Leitungsführung LF	Ausseneck	B-LF 60110 weiss	weiss RAL9010	STK	<b>30.90</b>
<b>B-M 5522 GRAU</b>	Leitungsführung LF	Ausseneck	B-LF 60150 grau	grau RAL7035	STK	<b>35.70</b>
<b>B-M 5522 WEISS</b>	Leitungsführung LF	Ausseneck	B-LF 60150 weiss	weiss RAL9010	STK	<b>35.70</b>
<b>B-M 5532 GRAU</b>	Leitungsführung LF	Ausseneck	B-LF 60190 grau	grau RAL7035	STK	<b>40.50</b>
<b>B-M 5532 WEISS</b>	Leitungsführung LF	Ausseneck	B-LF 60190 weiss	weiss RAL9010	STK	<b>40.50</b>
<b>B-M 5542 GRAU</b>	Leitungsführung LF	Ausseneck	B-LF 60230 grau	grau RAL7035	STK	<b>45.10</b>
<b>B-M 5542 WEISS</b>	Leitungsführung LF	Ausseneck	B-LF 60230 weiss	weiss RAL9010	STK	<b>45.10</b>

## Flachwinkel zu Kanal TEHALIT LF

PVC, schnittkaschierend, passend zu Kanal Tehalit LF/LFE.



Artikel-Nr.	Kanaltyp	Formteil	passend zu	Farbe	Preis pro	Netto exkl. CHF
<b>B-M 6145 GRAU</b>	Leitungsführung LF	Flachwinkel	B-LF 20035 grau	grau RAL7035	STK	<b>5.08</b>
<b>B-M 6145 WEISS</b>	Leitungsführung LF	Flachwinkel	B-LF 20035 weiss	weiss RAL9010	STK	<b>5.08</b>
<b>B-M 6145 BRAUN</b>	Leitungsführung LF	Flachwinkel	B-LF 20035 braun	braun RAL8014	STK	<b>5.79</b>
<b>B-M 5965 GRAU</b>	Leitungsführung LF	Flachwinkel	B-LF 30030 grau	grau RAL7035	STK	<b>7.91</b>
<b>B-M 5965 WEISS</b>	Leitungsführung LF	Flachwinkel	B-LF 30030 weiss	weiss RAL9010	STK	<b>7.91</b>
<b>B-M 6185 GRAU</b>	Leitungsführung LF	Flachwinkel	B-LF 30045 grau	grau RAL7035	STK	<b>9.79</b>
<b>B-M 6185 WEISS</b>	Leitungsführung LF	Flachwinkel	B-LF 30045 weiss	weiss RAL9010	STK	<b>9.79</b>
<b>B-M 6185 BRAUN</b>	Leitungsführung LF	Flachwinkel	B-LF 30045 braun	braun RAL8014	STK	<b>10.70</b>
<b>B-M 5395 GRAU</b>	Leitungsführung LF	Flachwinkel	B-LF 30060 grau	grau RAL7035	STK	<b>17.00</b>
<b>B-M 5395 WEISS</b>	Leitungsführung LF	Flachwinkel	B-LF 30060 weiss	weiss RAL9010	STK	<b>17.00</b>
<b>B-M 5805 GRAU</b>	Leitungsführung LF	Flachwinkel	B-LF 40040 grau	grau RAL7035	STK	<b>9.38</b>
<b>B-M 5805 WEISS</b>	Leitungsführung LF	Flachwinkel	B-LF 40040 weiss	weiss RAL9010	STK	<b>9.38</b>
<b>B-M 5405 GRAU</b>	Leitungsführung LF	Flachwinkel	B-LF 40060 grau	grau RAL7035	STK	<b>17.50</b>
<b>B-M 5405 WEISS</b>	Leitungsführung LF	Flachwinkel	B-LF 40060 weiss	weiss RAL9010	STK	<b>17.50</b>
<b>B-M 5455 GRAU</b>	Leitungsführung LF	Flachwinkel	B-LF 40090 grau	grau RAL7035	STK	<b>20.90</b>
<b>B-M 5455 WEISS</b>	Leitungsführung LF	Flachwinkel	B-LF 40090 weiss	weiss RAL9010	STK	<b>20.90</b>
<b>B-M 5415 GRAU</b>	Leitungsführung LF	Flachwinkel	B-LF 40110 grau	grau RAL7035	STK	<b>22.70</b>
<b>B-M 5415 WEISS</b>	Leitungsführung LF	Flachwinkel	B-LF 40110 weiss	weiss RAL9010	STK	<b>22.70</b>
<b>B-M 5445 GRAU</b>	Leitungsführung LF	Flachwinkel	B-LF 60060 grau	grau RAL7035	STK	<b>18.90</b>
<b>B-M 5445 WEISS</b>	Leitungsführung LF	Flachwinkel	B-LF 60060 weiss	weiss RAL9010	STK	<b>18.90</b>
<b>B-M 5465 GRAU</b>	Leitungsführung LF	Flachwinkel	B-LF 60090 grau	grau RAL7035	STK	<b>21.70</b>
<b>B-M 5465 WEISS</b>	Leitungsführung LF	Flachwinkel	B-LF 60090 weiss	weiss RAL9010	STK	<b>21.70</b>
<b>B-M 5505 GRAU</b>	Leitungsführung LF	Flachwinkel	B-LF 60110 grau	grau RAL7035	STK	<b>23.40</b>
<b>B-M 5505 WEISS</b>	Leitungsführung LF	Flachwinkel	B-LF 60110 weiss	weiss RAL9010	STK	<b>23.40</b>
<b>B-M 5525 GRAU</b>	Leitungsführung LF	Flachwinkel	B-LF 60150 grau	grau RAL7035	STK	<b>29.70</b>
<b>B-M 5525 WEISS</b>	Leitungsführung LF	Flachwinkel	B-LF 60150 weiss	weiss RAL9010	STK	<b>29.70</b>
<b>B-M 5535 GRAU</b>	Leitungsführung LF	Flachwinkel	B-LF 60190 grau	grau RAL7035	STK	<b>37.40</b>
<b>B-M 5535 WEISS</b>	Leitungsführung LF	Flachwinkel	B-LF 60190 weiss	weiss RAL9010	STK	<b>37.40</b>
<b>B-M 5545 GRAU</b>	Leitungsführung LF	Flachwinkel	B-LF 60230 grau	grau RAL7035	STK	<b>45.40</b>
<b>B-M 5545 WEISS</b>	Leitungsführung LF	Flachwinkel	B-LF 60230 weiss	weiss RAL9010	STK	<b>45.40</b>

## Kanal-Trennwand

PVC hart, zur Ordnungstrennung im Kanal.



B-M 2026

Artikel-Nr.	Kanaltyp	Formteil	passend zu	Masse mm	Preis pro	Netto exkl. CHF
<b>B-M 2024</b>	Leitungsführung LF	Trennwand	B-LF mit Kanalhöhe 40 mm	H:40 L:2000	M	<b>4.47</b>
<b>B-M 2026</b>	Leitungsführung LF	Trennwand	B-LF mit Kanalhöhe 61 mm	H:60 L:2000	M	<b>6.04</b>

## Formstücke zu TEHALIT ATEHA

PVC, schnittkaschierend, Inneneck verstellbar von 83 bis 97 Grad.



B-ATA 12203



B-ATA 12304



B-ATA 12205

Artikel-Nr.	Kanaltyp	Formteil	passend zu	Farbe	Preis pro	Netto exkl. CHF
<b>B-ATA 12203</b>	Mini-Kanal ATEHA	Ausseneck	B-ATA 12200	weiss RAL9010	STK	<b>1.35</b>
<b>B-ATA 12204</b>	Mini-Kanal ATEHA	Inneneck	B-ATA 12200	weiss RAL9010	STK	<b>1.35</b>
<b>B-ATA 12205</b>	Mini-Kanal ATEHA	Flachwinkel	B-ATA 12200	weiss RAL9010	STK	<b>1.29</b>
<b>B-ATA 12206</b>	Mini-Kanal ATEHA	Endkappe	B-ATA 12200	weiss RAL9010	STK	<b>0.79</b>
<b>B-ATA 12208</b>	Mini-Kanal ATEHA	T-Stück	B-ATA 12200	weiss RAL9010	STK	<b>3.86</b>
<b>B-ATA 12303</b>	Mini-Kanal ATEHA	Ausseneck	B-ATA 12300	weiss RAL9010	STK	<b>1.41</b>
<b>B-ATA 12304</b>	Mini-Kanal ATEHA	Inneneck	B-ATA 12300	weiss RAL9010	STK	<b>1.41</b>
<b>B-ATA 12305</b>	Mini-Kanal ATEHA	Flachwinkel	B-ATA 12300	weiss RAL9010	STK	<b>1.41</b>
<b>B-ATA 12306</b>	Mini-Kanal ATEHA	Endkappe	B-ATA 12300	weiss RAL9010	STK	<b>0.79</b>
<b>B-ATA 12308</b>	Mini-Kanal ATEHA	T-Stück	B-ATA 12300	weiss RAL9010	STK	<b>3.91</b>
<b>B-ATA 12503</b>	Mini-Kanal ATEHA	Ausseneck	B-ATA 12500/12502	weiss RAL9010	STK	<b>1.58</b>
<b>B-ATA 12504</b>	Mini-Kanal ATEHA	Inneneck	B-ATA 12500/12502	weiss RAL9010	STK	<b>1.58</b>
<b>B-ATA 12505</b>	Mini-Kanal ATEHA	Flachwinkel	B-ATA 12500/12502	weiss RAL9010	STK	<b>1.63</b>
<b>B-ATA 12506</b>	Mini-Kanal ATEHA	Endkappe	B-ATA 12500/12502	weiss RAL9010	STK	<b>1.58</b>
<b>B-ATA 12508</b>	Mini-Kanal ATEHA	T-Stück	B-ATA 12500/12502	weiss RAL9010	STK	<b>4.06</b>

## Sockelleistentank zu Kanal TEHALIT SL

Sämtliche Unterputz-Apparate «Feller Edizio» Gr. I können eingebaut werden.



B 200809.61

Artikel-Nr.	Kanaltyp	Formteil	passend zu	Farbe	Preis pro	Netto exkl. CHF
<b>B 200559.61</b>	Sockelleiste SL	Geräteträger	B-SL 20055	weiss RAL9010	STK	<b>19.90</b>
<b>B 200809.61</b>	Sockelleiste SL	Geräteträger	B-SL 20080	weiss RAL9010	STK	<b>20.50</b>

## Endstück zu Kanal TEHALIT SL

Schnittkaschierend, wahlweise rechts oder links anbaubar.



B 200556.61

B 200556.02

B 200556.03

Artikel-Nr.	Kanaltyp	Formteil	passend zu	Masse mm	Farbe	Preis pro	Netto exkl. CHF
<b>B 200556.61</b>	Sockelleiste SL	Endkappe	B-SL 20055.61	L:40 B:22 H:55	weiss RAL9010	STK	<b>3.40</b>
<b>B 200556.02</b>	Sockelleiste SL	Endkappe	B-SL 20055.02	L:40 B:22 H:55	Buchendekor	STK	<b>6.27</b>
<b>B 200556.03</b>	Sockelleiste SL	Endkappe	B-SL 20055.03	L:40 B:22 H:55	Ahorndekor	STK	<b>6.27</b>
<b>B 200556.05</b>	Sockelleiste SL	Endkappe	B-SL 20055.05	L:40 B:22 H:55	Eichendekor	STK	<b>6.27</b>
<b>B 200806.61</b>	Sockelleiste SL	Endkappe	B-SL 20080.61	L:40 B:22 H:80	weiss RAL9010	STK	<b>3.91</b>
<b>B 200806.02</b>	Sockelleiste SL	Endkappe	B-SL 20080.02	L:40 B:22 H:80	Buchendekor	STK	<b>6.73</b>
<b>B 200806.03</b>	Sockelleiste SL	Endkappe	B-SL 20080.03	L:40 B:22 H:80	Ahorndekor	STK	<b>6.73</b>
<b>B 200806.05</b>	Sockelleiste SL	Endkappe	B-SL 20080.05	L:40 B:22 H:80	Eichendekor	STK	<b>6.73</b>



## Inneneck zu Kanal TEHALIT SL

Schnittkaschierend, verstellbar von 83–135°.



B 200554.61

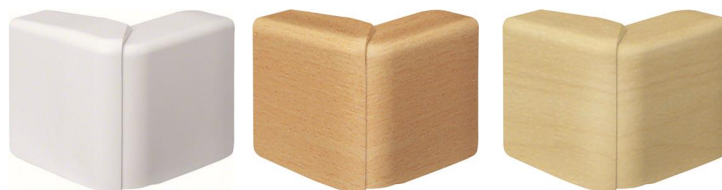
B 200554.02

B 200554.03

Artikel-Nr.	Kanaltyp	Formteil	passend zu	Masse mm	Farbe	Preis pro	Netto exkl. CHF
<b>B 200554.61</b>	Sockelleiste SL	Inneneck	B-SL 20055.61	L:72 B:72 H:55	weiss RAL9010	STK	<b>3.40</b>
<b>B 200554.02</b>	Sockelleiste SL	Inneneck	B-SL 20055.02	L:72 B:72 H:55	Buchendekor	STK	<b>6.27</b>
<b>B 200554.03</b>	Sockelleiste SL	Inneneck	B-SL 20055.03	L:72 B:72 H:55	Ahorndekor	STK	<b>6.27</b>
<b>B 200554.05</b>	Sockelleiste SL	Inneneck	B-SL 20055.05	L:72 B:72 H:55	Eichendekor	STK	<b>6.27</b>
<b>B 200804.61</b>	Sockelleiste SL	Inneneck	B-SL 20080.61	L:72 B:72 H:80	weiss RAL9010	STK	<b>3.91</b>
<b>B 200804.02</b>	Sockelleiste SL	Inneneck	B-SL 20080.02	L:72 B:72 H:80	Buchendekor	STK	<b>6.73</b>
<b>B 200804.03</b>	Sockelleiste SL	Inneneck	B-SL 20080.03	L:72 B:72 H:80	Ahorndekor	STK	<b>6.73</b>
<b>B 200804.05</b>	Sockelleiste SL	Inneneck	B-SL 20080.05	L:72 B:72 H:80	Eichendekor	STK	<b>6.73</b>

## Ausseneck zu Kanal TEHALIT SL

Winkel verstellbar von 83–135°.



B 200553.61

B 200553.02

B 200553.03

Artikel-Nr.	Kanaltyp	Formteil	passend zu	Masse mm	Farbe	Preis pro	Netto exkl. CHF
<b>B 200553.61</b>	Sockelleiste SL	Ausseneck	B-SL 20055.61	L:40 B:40 H:55	weiss RAL9010	STK	<b>3.55</b>
<b>B 200553.02</b>	Sockelleiste SL	Ausseneck	B-SL 20055.02	L:40 B:40 H:55	Buchendekor	STK	<b>6.41</b>
<b>B 200553.03</b>	Sockelleiste SL	Ausseneck	B-SL 20055.03	L:40 B:40 H:55	Ahorndekor	STK	<b>6.41</b>
<b>B 200553.05</b>	Sockelleiste SL	Ausseneck	B-SL 20055.05	L:40 B:40 H:55	Eichendekor	STK	<b>6.41</b>
<b>B 200803.61</b>	Sockelleiste SL	Ausseneck	B-SL 20080.61	L:40 B:40 H:80	weiss RAL9010	STK	<b>4.01</b>
<b>B 200803.02</b>	Sockelleiste SL	Ausseneck	B-SL 20080.02	L:40 B:40 H:80	Buchendekor	STK	<b>6.86</b>
<b>B 200803.03</b>	Sockelleiste SL	Ausseneck	B-SL 20080.03	L:40 B:40 H:80	Ahorndekor	STK	<b>6.86</b>
<b>B 200803.05</b>	Sockelleiste SL	Ausseneck	B-SL 20080.05	L:40 B:40 H:80	Eichendekor	STK	<b>6.86</b>

## Formteile zu Brüstungskanal Tehalit BR Netway

Schnittkschierend, Aussen-/Inneneck winkelverstellbar  $\pm 5$  Grad



Artikel-Nr.	Kanaltyp	Formteil	passend zu	Farbe	Preis pro	Netto exkl. CHF
<b>B-G 1201 WEISS</b>	Brüstungskanal	Inneneck	B-BR 70110 weiss	weiss RAL9010	STK	<b>32.00</b>
<b>B-G 1202 WEISS</b>	Brüstungskanal	Ausseneck	B-BR 70110 weiss	weiss RAL9010	STK	<b>35.10</b>
<b>B-G 1203 WEISS</b>	Brüstungskanal	Endkappe	B-BR 70110 weiss	weiss RAL9010	STK	<b>9.99</b>
<b>B-G 1205 WEISS</b>	Brüstungskanal	Flachwinkel	B-BR 70110 weiss	weiss RAL9010	STK	<b>37.20</b>
<b>B-G 1211 WEISS</b>	Brüstungskanal	Inneneck	B-BR 70130 weiss	weiss RAL9010	STK	<b>37.00</b>
<b>B-G 1212 WEISS</b>	Brüstungskanal	Ausseneck	B-BR 70130 weiss	weiss RAL9010	STK	<b>40.80</b>
<b>B-G 1213 WEISS</b>	Brüstungskanal	Endkappe	B-BR 70130 weiss	weiss RAL9010	STK	<b>12.10</b>
<b>B-G 1215 WEISS</b>	Brüstungskanal	Flachwinkel	B-BR 70130 weiss	weiss RAL9010	STK	<b>42.50</b>
<b>B-G 1221 WEISS</b>	Brüstungskanal	Inneneck	B-BR 70170 weiss	weiss RAL9010	STK	<b>52.20</b>
<b>B-G 1222 WEISS</b>	Brüstungskanal	Ausseneck	B-BR 70170 weiss	weiss RAL9010	STK	<b>57.10</b>
<b>B-G 1223 WEISS</b>	Brüstungskanal	Endkappe	B-BR 70170 weiss	weiss RAL9010	STK	<b>15.70</b>
<b>B-G 1225 WEISS</b>	Brüstungskanal	Flachwinkel	B-BR 70170 weiss	weiss RAL9010	STK	<b>53.50</b>

## Einbaudose zu Kanal TEHALIT BR Netway

Schnelle und saubere Montage durch Schnappbefestigung, sämtliche Unterputz-Apparate «Feller Edizio» können eingebaut werden.



B-G 2703

Artikel-Nr.	Kanaltyp	Formteil	passend zu	Preis pro	Netto exkl. CHF
<b>B-G 2703</b>	Brüstungskanal	Geräteträger	Brüstungskanal	STK	<b>10.60</b>

## Blenden «Edizio» zu Kanal TEHALIT BR Netway

Passend zu Einbaudose B-G 2703, Öffnung 60x60 mm für alle Feller Edizio-Apparate, Schnitttoleranzen von bis zu 10 mm werden kaschiert.



B-G 3540 WEISS

Artikel-Nr.	Kanaltyp	Formteil	passend zu	Farbe	Preis pro	Netto exkl. CHF
<b>B-G 3540 WEISS</b>	Brüstungskanal	Blende	Brüstungskanal	weiss RAL9010	STK	<b>8.42</b>

## Zubehör zu Rangierkanal Tehalit RK

Profilhalter zur Wandmontage des Rangierkanals, Endkappenpaar weiss für seitlichen Abschluss.



B-L 2235



B-L 2239

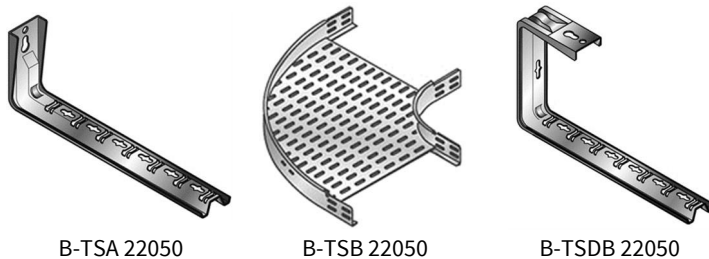


B-M 5849

Artikel-Nr.	Kanaltyp	Formteil	passend zu	Farbe	Preis pro	Netto exkl. CHF
<b>B-L 2235</b>	Rangierkanal	Endkappe	B-RK 150 weiss	weiss RAL9010	STK	<b>16.60</b>
<b>B-L 2239</b>	Rangierkanal	Endkappe	B-RK 190 weiss	weiss RAL9010	STK	<b>19.20</b>
<b>B-M 5849</b>	Rangierkanal	Profilhalter	B-RK 150 weiss	schwarz	STK	<b>8.79</b>
<b>B-M 5850</b>	Rangierkanal	Profilhalter	B-RK 190 weiss	schwarz	STK	<b>10.10</b>

## Formstücke zu Kabelbahn TS

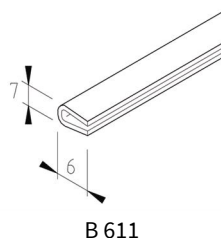
Stahlblech verzinkt.



Artikel-Nr.	Kanaltyp	Formteil	passend zu	Radius mm	Masse mm	Preis pro	Netto exkl. CHF
<b>B-TSA 10050</b>	Kabelbahn TS	TS-Ausleger	B-TS 10050		L:125	STK	<b>5.51</b>
<b>B-TSB 10050</b>	Kabelbahn TS	TS-Bogen	B-TS 10050	150		STK	<b>59.70</b>
<b>B-TSDB 10050</b>	Kabelbahn TS	TS-Deckenbügel	B-TS 10050		H:185	STK	<b>9.98</b>
<b>B-TSA 15050</b>	Kabelbahn TS	TS-Ausleger	B-TS 15050		L:175	STK	<b>6.17</b>
<b>B-TSB 15050</b>	Kabelbahn TS	TS-Bogen	B-TS 15050	150		STK	<b>51.90</b>
<b>B-TSDB 15050</b>	Kabelbahn TS	TS-Deckenbügel	B-TS 15050		H:185	STK	<b>11.70</b>
<b>B-TSA 22050</b>	Kabelbahn TS	TS-Ausleger	B-TS 22050		L:225	STK	<b>8.11</b>
<b>B-TSB 22050</b>	Kabelbahn TS	TS-Bogen	B-TS 22050	150		STK	<b>44.90</b>
<b>B-TSDB 22050</b>	Kabelbahn TS	TS-Deckenbügel	B-TS 22050		H:185	STK	<b>13.20</b>
<b>B-TSS 612</b>	Kabelbahn TS	TS-Schraubgarnitur	alle B-TS		Ø:6 L:12	STK	<b>0.35</b>

## Kantenschutz

Kunststoff, grau, wird auf Blechkante aufgesteckt.



Artikel-Nr.	Kanaltyp	Formteil	passend zu	Masse mm	Preis pro	Netto exkl. CHF
<b>B 611</b>	Kabelbahn TS	TS-Kantenschutz	Kabelbahn	B:7 H:6	M	<b>6.99</b>

---

## Bride zu Kabelschutzeisen

2-lappig, schwere Ausführung.



B-B 38038

---

Artikel-Nr.	Kanaltyp	Formteil	passend zu	Masse mm	Farbe	Preis pro	Netto exkl. CHF
<b>B-B 38038</b>	Schutzeisen	Schutzeisenbride	B-B 38038	B:38 H:38	Stahl feuerverzinkt	STK	<b>4.61</b>

# Draht Litze Kabel



## Installationsdraht (T-Draht) Eca



T-Draht PVC Typ Nexans Passeo, bleifrei, Leiter Cu massiv, zur festen Installation, Dauergebrauchstemperatur -5°C bis +60°C, Ring à 100 Meter, Verpackungsfolie mit Abrollhilfe.



Artikel-Nr.	Leiter Stk	Querschnitt mm <sup>2</sup>	Aufbau	D 14.10			D 14.20			D 14.30					
				Masse mm	Farbe	Preis pro	Netto exkl. CHF	Masse mm	Farbe	Preis pro	Netto exkl. CHF	Masse mm	Farbe	Preis pro	Netto exkl. CHF
D 14.10	1	1.5	L	Ø aussen:3.2	braun	RL100	11.60	Ø aussen:3.2	schwarz	RL100	11.60	Ø aussen:3.2	grau	RL100	11.60
D 14.20	1	1.5	L	Ø aussen:3.2	schwarz	RL100	11.60	Ø aussen:3.2	hellblau	RL100	11.60	Ø aussen:3.2	gelbgrün	RL100	11.60
D 14.30	1	1.5	L	Ø aussen:3.2	grau	RL100	11.60	Ø aussen:3.2	violett	RL100	11.60	Ø aussen:3.2	orange	RL100	11.60
D 14.40	1	1.5	N	Ø aussen:3.2	hellblau	RL100	11.60	Ø aussen:3.2	rosa	RL100	11.60	Ø aussen:3.2	rot	RL100	11.60
D 14.50	1	1.5	PE	Ø aussen:3.2	gelbgrün	RL100	11.60	Ø aussen:3.2	weiss	RL100	11.60				
D 14.60	1	1.5	L	Ø aussen:3.2	violett	RL100	11.60								
D 14.65	1	1.5	L	Ø aussen:3.2	orange	RL100	11.60								
D 14.70	1	1.5	L	Ø aussen:3.2	rosa	RL100	11.60								
D 14.75	1	1.5	L	Ø aussen:3.2	rot	RL100	11.60								
D 14.80	1	1.5	L	Ø aussen:3.2	weiss	RL100	11.60								

## Installationsdraht (T-Draht) Cca

T-Draht halogenfrei, reduzierte Brandlast, Leiter Cu massiv, zur festen Installation.



Artikel-Nr.	Leiter Stk	Querschnitt mm <sup>2</sup>	Aufbau	Masse mm	Farbe	Preis pro	D 15.10		D 15.20		D 15.30	
							Netto exkl. CHF	Staffelpreis ab	Netto exkl. CHF	Staffelpreis ab	Netto exkl. CHF	Staffelpreis ab
D 15.10	1	1.5	L	Ø aussen:3.3	braun	M	0.30	100	0.30	100	0.30	100
D 15.20	1	1.5	L	Ø aussen:3.3	schwarz	M	0.30	100	0.30	100	0.30	100
D 15.30	1	1.5	L	Ø aussen:3.3	grau	M	0.30	100	0.30	100	0.30	100
D 15.40	1	1.5	N	Ø aussen:3.3	hellblau	M	0.30	100	0.30	100	0.30	100
D 15.50	1	1.5	PE	Ø aussen:3.3	gelbgrün	M	0.30	100	0.30	100	0.30	100
D 15.60	1	1.5	L	Ø aussen:3.3	violett	M	0.30	100	0.30	100	0.30	100
D 15.65	1	1.5	L	Ø aussen:3.3	orange	M	0.30	100	0.30	100	0.30	100
D 15.70	1	1.5	L	Ø aussen:3.3	rosa	M	0.30	100	0.30	100	0.30	100
D 15.75	1	1.5	L	Ø aussen:3.3	rot	M	0.30	100	0.30	100	0.30	100
D 15.80	1	1.5	L	Ø aussen:3.3	weiss	M	0.30	100	0.30	100	0.30	100
D 25.10	1	2.5	L	Ø aussen:3.9	braun	M	0.54	100	0.54	100	0.54	100
D 25.20	1	2.5	L	Ø aussen:3.9	schwarz	M	0.54	100	0.54	100	0.54	100
D 25.30	1	2.5	L	Ø aussen:3.9	grau	M	0.54	100	0.54	100	0.54	100
D 25.40	1	2.5	N	Ø aussen:3.9	hellblau	M	0.54	100	0.54	100	0.54	100
D 25.50	1	2.5	PE	Ø aussen:3.9	gelbgrün	M	0.54	100	0.54	100	0.54	100

## Leuchtdraht (TW-Draht)

Draht für Leuchteninstallation, halogenfrei, temperaturbeständig bis 105°C.



Artikel-Nr.	Leiter Stk	Querschnitt mm <sup>2</sup>	Aufbau	Masse mm	Farbe	Preis pro	D 1800.40	
							Netto exkl. CHF	Staffelpreis ab
D 1800.10	1	0.75	L	Ø aussen:2.2	braun	M	0.26	100
D 1800.20	1	0.75	L	Ø aussen:2.2	schwarz	M	0.26	100
D 1800.30	1	0.75	L	Ø aussen:2.2	grau	M	0.26	100
D 1800.40	1	0.75	N	Ø aussen:2.2	hellblau	M	0.26	100
D 1800.50	1	0.75	PE	Ø aussen:2.2	gelbgrün	M	0.26	100
D 1800.80	1	0.75	L	Ø aussen:2.2	weiss	M	0.26	100

## Installationsseil (T-Seil)

Farbe gelbgrün, Mangel halogenfrei FE90.



D-T50

Artikel-Nr.	Leiter Stk	Querschnitt mm <sup>2</sup>	Aufbau	Masse mm	Farbe	Preis pro	Netto exkl. CHF
<b>D-T16</b>	1	16	PE	Ø aussen:8	gelbgrün	M	<b>3.23</b>
<b>D-T25</b>	1	25	PE	Ø aussen:9.8	gelbgrün	M	<b>3.38</b>
<b>D-T50</b>	1	50	PE	Ø aussen:13	gelbgrün	M	<b>6.24</b>

## Installationskabel TT Einzelleiter

Halogenfrei, Seilausführung, doppelt isoliert,  
Aussenmantel hellgrau, Innenmantel gelb/grün.



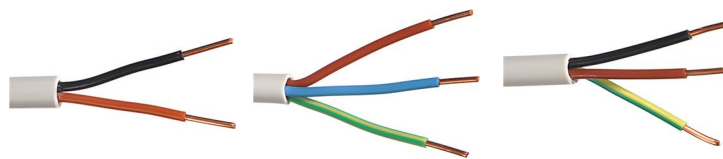
D-TT1X50 E

Artikel-Nr.	Leiter Stk	Querschnitt mm <sup>2</sup>	Aufbau	Masse mm	Farbe	Preis pro	Netto exkl. CHF
<b>D-TT1X16 E</b>	1	16	PE	Ø aussen:9.6		M	<b>2.65</b>
<b>D-TT1X50 E</b>	1	50	PE	Ø aussen:14		M	<b>7.01</b>



## Installationskabel TT (Tdc)

Hellgrau, halogenfrei, zur festen Verlegung, L = Polleiter, N = Neutralleiter, PE = Schutzleiter.



D-TT2X1,5 L

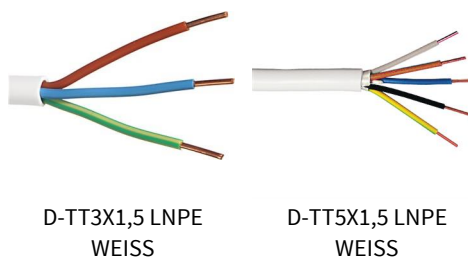
D-TT3X1,5 LNPE

D-TT3X1,5 LPE

Artikel-Nr.	Leiter Stk	Querschnitt mm <sup>2</sup>	Aufbau	Masse mm	Farbe	Preis pro	Netto exkl. CHF	Staffelpreis ab	Netto exkl. CHF
D-TT2X1,5 L	2	1.5	2L	Ø aussen:6.5	hellgrau	M	<b>0.66</b>	100	<b>0.58</b>
D-TT3X1,5 LNPE	3	1.5	1L+N+PE	Ø aussen:7	hellgrau	M	<b>0.84</b>	100	<b>0.73</b>
D-TT3X1,5 LPE	3	1.5	2L+PE	Ø aussen:6.8	hellgrau	M	<b>0.81</b>	100	<b>0.69</b>
D-TT3X1,5 L	3	1.5	3L	Ø aussen:6.8	hellgrau	M	<b>0.81</b>	100	<b>0.69</b>
D-TT3X2,5 LNPE	3	2.5	1L+N+PE	Ø aussen:8.1	hellgrau	M	<b>1.41</b>	100	<b>1.21</b>
D-TT4X1,5 LNPE	4	1.5	2L+N+PE	Ø aussen:7.5	hellgrau	M	<b>1.25</b>	100	<b>1.07</b>
D-TT4X1,5 LPE	4	1.5	3L+PE	Ø aussen:7.5	hellgrau	M	<b>1.18</b>	100	<b>1.02</b>
D-TT4X2,5 LPE	4	2.5	3L+PE	Ø aussen:8.9	hellgrau	M	<b>1.89</b>	100	<b>1.62</b>
D-TT5X1,5 LNPE	5	1.5	3L+N+PE	Ø aussen:9	hellgrau	M	<b>1.36</b>	100	<b>1.17</b>
D-TT5X2,5 LNPE	5	2.5	3L+N+PE	Ø aussen:11	hellgrau	M	<b>2.09</b>	100	<b>1.79</b>
D-TT5X4	5	4	3L+N+PE	Ø aussen:11	hellgrau	M	<b>3.45</b>	100	<b>2.97</b>
D-TT5X6	5	6	3L+N+PE	Ø aussen:13	hellgrau	M	<b>4.46</b>	100	<b>3.83</b>
D-TT5X10	5	10	3L+N+PE	Ø aussen:19	hellgrau	M	<b>8.30</b>	100	<b>7.13</b>
D-TT5X16	5	16	3L+N+PE	Ø aussen:22	hellgrau	M	<b>11.80</b>	100	<b>10.30</b>
D-TT5X25	5	25	3L+N+PE	Ø aussen:26	hellgrau	M	<b>20.50</b>	100	<b>17.60</b>
D-TT5X35	5	35	3L+N+PE	Ø aussen:30	hellgrau	M	<b>25.30</b>	100	<b>21.70</b>
D-TT5X50	5	50	3L+N+PE	Ø aussen:34	hellgrau	M	<b>34.40</b>	100	<b>29.60</b>
D-TT7X1,5 LPE	7	1.5	6L+PE	Ø aussen:9.1	hellgrau	M	<b>2.20</b>	100	<b>1.89</b>
D-TT7X2,5 LPE	7	2.5	6L+PE	Ø aussen:10.6	hellgrau	M	<b>3.03</b>	100	<b>2.60</b>
D-TT7X6	7	6	6L+PE	Ø aussen:14	hellgrau	M	<b>8.00</b>	100	<b>6.88</b>
D-TT8X1,5 LNPE	8	1.5	6L+N+PE	Ø aussen:10.3	hellgrau	M	<b>3.12</b>	100	<b>2.71</b>
D-TT10X1,5 LPE	10	1.5	9L+PE	Ø aussen:12	hellgrau	M	<b>3.95</b>	100	<b>3.45</b>
D-TT12X1,5 LPE	12	1.5	11L+PE	Ø aussen:12	hellgrau	M	<b>4.58</b>	100	<b>4.00</b>
D-TT16X1,5	16	1.5	15L+PE	Ø aussen:13.5	hellgrau	M	<b>5.78</b>	100	<b>5.03</b>
D-TT21X1,5	21	1.5	20L+PE	Ø aussen:15.2	hellgrau	M	<b>8.76</b>	100	<b>7.73</b>

## Installationskabel TT (Tdc) weiss

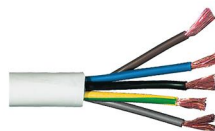
Weiss, Mantel PVC, zur festen Verlegung, L = Polleiter, N = Neutraleiter, PE = Schutzleiter.



Artikel-Nr.	Leiter Stk	Querschnitt mm <sup>2</sup>	Aufbau	Masse mm	Farbe	Preis pro	Netto exkl. CHF	Staffelpreis ab	Netto exkl. CHF
<b>D-TT3X1,5 LNPE WEISS</b>	3	1.5	1L+N+PE	Ø aussen:8	weiss	M	<b>0.82</b>	100	<b>0.70</b>
<b>D-TT5X1,5 LNPE WEISS</b>	5	1.5	3L+N+PE	Ø aussen:9	weiss	M	<b>2.04</b>	100	<b>1.80</b>

## Installationskabel flexibel (TT-Flex)

Flexibles Kabel zur festen Verlegung, halogenfrei, hellgrau.

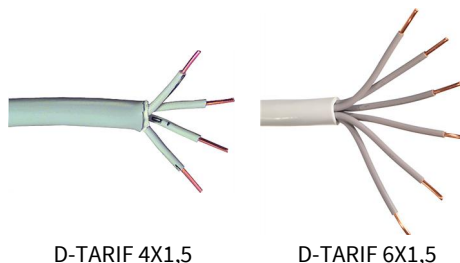


D-G7 5X25

Artikel-Nr.	Leiter Stk	Querschnitt mm <sup>2</sup>	Aufbau	Masse mm	Farbe	Preis pro	Netto exkl. CHF	Staffelpreis ab	Netto exkl. CHF
<b>D-G7 5X10</b>	5	10	3L+N+PE	Ø aussen:23.2	grau RAL7035	M	<b>13.60</b>	100	<b>11.90</b>
<b>D-G7 5X16</b>	5	16	3L+N+PE	Ø aussen:27.6	grau RAL7035	M	<b>18.30</b>	100	<b>15.80</b>
<b>D-G7 5X25</b>	5	25	3L+N+PE	Ø aussen:32.9	grau RAL7035	M	<b>28.30</b>	100	<b>24.60</b>

## Tarifsteuerkabel

Grau, Isolation PVC, für Tarifzwecke.



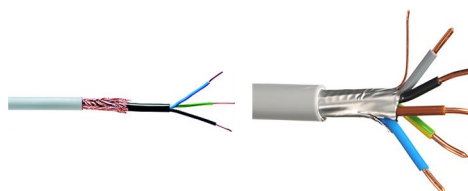
D-TARIF 4X1,5

D-TARIF 6X1,5

Artikel-Nr.	Leiter Stk	Querschnitt mm <sup>2</sup>	Aufbau	Masse mm	Farbe	Preis pro	Netto exkl. CHF
<b>D-TARIF 4X1,5</b>	4	1.5	4L	Ø aussen:9.2	grau	M	<b>1.35</b>
<b>D-TARIF 6X1,5</b>	6	1.5	6L	Ø aussen:11.6	grau	M	<b>3.54</b>

## Installationskabel TT abgeschirmt

TT-Kabel abgeschirmt, zur festen Verlegung.



D-BIO 3X1,5

D-BIO 5X1,5

Artikel-Nr.	Leiter Stk	Querschnitt mm <sup>2</sup>	Aufbau	Abschirmung	Masse mm	Farbe	Preis pro	Netto exkl. CHF
<b>D-BIO 3X1,5</b>	3	1.5	1L+N+PE	geschirmt	Ø aussen:9	grau	M	<b>1.96</b>
<b>D-BIO 5X1,5</b>	5	1.5	3L+N+PE	geschirmt	Ø aussen:10.6	grau	M	<b>2.96</b>

## Datenkabel Kat. 5e

200 MHz, geeignet für Gigabit-Ethernet, Alu- und Kupfergeflechtabschirmung um ganzes Kabel, halogenfrei.

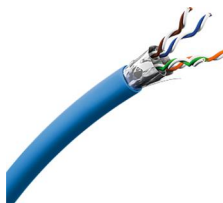


D-SFTP 4X2X24

Artikel-Nr.	Leiter Stk	Aufbau	Abschirmung	Querschnitt AWG	Masse mm	Preis pro	Netto exkl. CHF	Staffelpreis ab	Netto exkl. CHF
<b>D-SFTP 4X2X24</b>	8	4x2	geschirmt	4x2x24	Ø aussen:6.7	M	<b>0.85</b>	500	<b>0.75</b>

## Datenkabel Kat. 6a

550 MHz, geeignet für 10-Gigabit-Ethernet, jedes Adernpaar einzeln abgeschirmt (FFTP), halogenfrei, System Feller Easynet.



D 1180

Artikel-Nr.	Leiter Stk	Aufbau	Abschirmung	Querschnitt AWG	Masse mm	Preis pro	Netto exkl. CHF
<b>D 1180</b>	8	4x2	geschirmt	4x2x23	Ø aussen:7.3	M	<b>1.18</b>



## Datenkabel Kat. 7

1200 MHz, geeignet für 10-Gigabit-Ethernet, jedes Adernpaar einzeln abgeschirmt sowie zusätzliche Kupfergeflechtabschirmung um ganzes Kabel, halogenfrei.

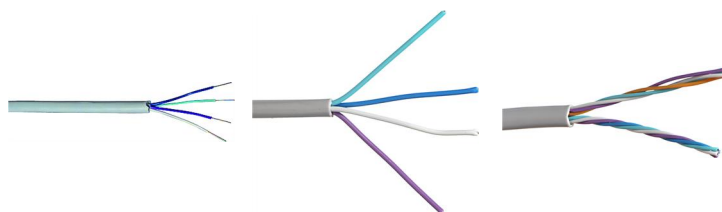


D-SSTP 4X2X23

Artikel-Nr.	Leiter Stk	Aufbau	Abschirmung	Querschnitt AWG	Masse mm	Preis pro	Netto exkl. CHF	Staffelpreis ab	Netto exkl. CHF
<b>D-SSTP 4X2X23</b>	8	4x2	geschirmt	4x2x23	Ø aussen:7.4	M	<b>1.27</b>	500	<b>1.14</b>

## Telefonkabel U72

Adern viererverseilt, coloriert nach Vorgabe Swisscom.



D-U72/1X4X0,5

D-U72/1X4X0,8

D-U72/2X4X0,5

Artikel-Nr.	Querschnitt mm <sup>2</sup>	Leiter Stk	Aufbau	Abschirmung	Masse mm	Farbe	Preis pro	Netto exkl. CHF	Staffelpreis ab	Netto exkl. CHF
<b>D-U72/1X4X0,5</b>	0.5	4	1x4	ungeschirmt	Ø aussen:4.1	hellgrau	M	<b>0.27</b>	100	<b>0.23</b>
<b>D-U72/1X4X0,8</b>	0.8	4	1x4	ungeschirmt	Ø aussen:6.3	hellgrau	M	<b>0.53</b>	100	<b>0.46</b>
<b>D-U72/2X4X0,5</b>	0.5	4	2x4	ungeschirmt	Ø aussen:6.3	hellgrau	M	<b>0.52</b>	100	<b>0.45</b>
<b>D-U72/2X4X0,8</b>	0.8	8	2x4	ungeschirmt	Ø aussen:8.4	hellgrau	M	<b>1.00</b>	100	<b>0.86</b>
<b>D-U72/3X4X0,5</b>	0.5	12	3x4	ungeschirmt	Ø aussen:6.6	hellgrau	M	<b>0.71</b>	100	<b>0.61</b>
<b>D-U72/5X4X0,5</b>	0.5	20	5x4	ungeschirmt	Ø aussen:8	hellgrau	M	<b>1.13</b>	100	<b>0.97</b>
<b>D-U72/10X4X0,5</b>	0.5	40	10x4	ungeschirmt	Ø aussen:11.5	hellgrau	M	<b>2.22</b>	100	<b>1.91</b>
<b>D-U72M1X4X0,8</b>	0.8	4	1x4	geschirmt	Ø aussen:5.7	hellgrau	M	<b>0.57</b>	100	<b>0.49</b>
<b>D-U72M2X4X0,8</b>	0.8	8	2x4	geschirmt	Ø aussen:8.9	hellgrau	M	<b>1.07</b>	100	<b>0.92</b>
<b>D-U72M3X4X0,8</b>	0.8	12	3x4	geschirmt	Ø aussen:9.5	hellgrau	M	<b>1.54</b>	100	<b>1.32</b>

## Signalkabel G51

Paarverseilt, coloriert, Leiter eindrätig, Kupfer verzinkt, Isolation und Mantel PVC.



D-G51/1X2X0,8

D-G51/2X2X0,8

Artikel-Nr.	Querschnitt mm <sup>2</sup>	Leiter Stk	Aufbau	Masse mm	Farbe	Preis pro	Netto exkl. CHF	Staffelpreis ab	Netto exkl. CHF
<b>D-G51/1X2X0,8</b>	0.8	2	1x2	Ø aussen:5	hellgrau	M	<b>0.41</b>	100	<b>0.36</b>
<b>D-G51/2X2X0,8</b>	0.8	4	2x2	Ø aussen:7	hellgrau	M	<b>0.77</b>	100	<b>0.66</b>

## Koaxialkabel 75 Ohm

Leiter 1.1 mm Kupfer blank, Dielektrikum 4.8 mm, 3-fach-Schirm, Schirmungsmass >100dB, Klasse A, 3 GHz, digital- und rückkanaltauglich. Dämpfung (dB/100m) 18.8dB/862MHz, 30.7dB/2050MHz



D 4370

Artikel-Nr.	Querschnitt mm <sup>2</sup>	Leiter Stk	Aufbau	Abschirmung	Masse mm	Farbe	Preis pro	Netto exkl. CHF	Staffelpreis ab	Netto exkl. CHF
<b>D 4370</b>	1	1	L	geschirmt	Ø aussen:7	weiss	M	<b>1.71</b>	100	<b>1.45</b>

## Telefonflachkabel

Flexibel, ungeschirmt.



D-TFK4

D-TFK6

D-TFK8

Artikel-Nr.	Querschnitt mm <sup>2</sup>	Leiter Stk	Aufbau	Masse mm	Farbe	Preis pro	Netto exkl. CHF	Staffelpreis ab	Netto exkl. CHF
<b>D-TFK4</b>	0.25	4	4L	B:4.8 H:2.3	schwarz	M	<b>0.27</b>	100	<b>0.25</b>
<b>D-TFK6</b>	0.25	6	6L	B:6.8 H:2.3	schwarz	M	<b>0.42</b>	100	<b>0.39</b>
<b>D-TFK8</b>	0.25	8	8L	B:8.3 H:2.3	schwarz	M	<b>0.54</b>	100	<b>0.49</b>

## T-Litze 0.5 mm<sup>2</sup>

Leiter feindrähtig Kl. 5, Cu blank, Isolation halogenfrei.



Artikel-Nr.	Querschnitt mm <sup>2</sup>	Leiter Stk	Aufbau	Masse mm	Farbe	Preis pro	D 1500.10      D 1500.20      D 1500.30		
							Netto exkl. CHF	Staffelpreis ab	Netto exkl. CHF
D 1500.10	0.5	1	L	Ø aussen:2.2	braun	M	0.19	100	0.17
D 1500.20	0.5	1	L	Ø aussen:2.2	schwarz	M	0.19	100	0.17
D 1500.30	0.5	1	L	Ø aussen:2.2	grau	M	0.19	100	0.17
D 1500.40	0.5	1	N	Ø aussen:2.2	hellblau	M	0.19	100	0.17
D 1500.50	0.5	1	PE	Ø aussen:2.2	gelbgrün	M	0.19	100	0.17
D 1500.60	0.5	1	L	Ø aussen:2.2	violett	M	0.19	100	0.17
D 1500.65	0.5	1	L	Ø aussen:2.2	orange	M	0.19	100	0.17
D 1500.75	0.5	1	L	Ø aussen:2.2	rot	M	0.19	100	0.17
D 1500.80	0.5	1	L	Ø aussen:2.2	weiss	M	0.19	100	0.17
D 1500.85	0.5	1	L	Ø aussen:2.2	grün	M	0.19	100	0.17

## T-Litze 0.75 mm<sup>2</sup>

Leiter feindrähtig Kl. 5, Cu blank, Isolation halogenfrei.



Artikel-Nr.	Querschnitt mm <sup>2</sup>	Leiter Stk	Aufbau	Masse mm	Farbe	Preis pro	D 1501.10      D 1501.20      D 1501.30		
							Netto exkl. CHF	Staffelpreis ab	Netto exkl. CHF
D 1501.10	0.75	1	L	Ø aussen:2.3	braun	M	0.21	100	0.18
D 1501.20	0.75	1	L	Ø aussen:2.3	schwarz	M	0.21	100	0.18
D 1501.30	0.75	1	L	Ø aussen:2.3	grau	M	0.21	100	0.18
D 1501.40	0.75	1	N	Ø aussen:2.3	hellblau	M	0.21	100	0.18
D 1501.50	0.75	1	PE	Ø aussen:2.3	gelbgrün	M	0.21	100	0.18
D 1501.60	0.75	1	L	Ø aussen:2.3	violett	M	0.21	100	0.18
D 1501.65	0.75	1	L	Ø aussen:2.3	orange	M	0.21	100	0.18
D 1501.75	0.75	1	L	Ø aussen:2.3	rot	M	0.21	100	0.18
D 1501.80	0.75	1	L	Ø aussen:2.3	weiss	M	0.21	100	0.18
D 1501.85	0.75	1	L	Ø aussen:2.3	grün	M	0.21	100	0.18

## T-Litze 1 mm<sup>2</sup>

Leiter feindrähtig Kl. 5, Cu blank, Isolation halogenfrei.



Artikel-Nr.	Querschnitt mm <sup>2</sup>	Leiter Stk	Aufbau	Masse mm	Farbe	Preis pro	D 1502.10      D 1502.20      D 1502.30		
							Netto exkl. CHF	Staffelpreis ab	Netto exkl. CHF
D 1502.10	1	1	L	Ø aussen:2.5	braun	M	0.26	100	0.23
D 1502.20	1	1	L	Ø aussen:2.5	schwarz	M	0.26	100	0.23
D 1502.30	1	1	L	Ø aussen:2.5	grau	M	0.26	100	0.23
D 1502.40	1	1	N	Ø aussen:2.5	hellblau	M	0.26	100	0.23
D 1502.50	1	1	PE	Ø aussen:2.5	gelbgrün	M	0.26	100	0.23
D 1502.60	1	1	L	Ø aussen:2.5	violett	M	0.26	100	0.23
D 1502.65	1	1	L	Ø aussen:2.5	orange	M	0.26	100	0.23
D 1502.75	1	1	L	Ø aussen:2.5	rot	M	0.26	100	0.23
D 1502.80	1	1	L	Ø aussen:2.5	weiss	M	0.26	100	0.23
D 1502.85	1	1	L	Ø aussen:2.5	grün	M	0.26	100	0.23

## T-Litze 1.5 mm<sup>2</sup>

Leiter feindrähtig Kl. 5, Cu blank, Isolation halogenfrei.



Artikel-Nr.	Querschnitt mm <sup>2</sup>	Leiter Stk	Aufbau	Masse mm	Farbe	Preis pro	D 1503.10      D 1503.20      D 1503.30		
							Netto exkl. CHF	Staffelpreis ab	Netto exkl. CHF
D 1503.10	1.5	1	L	Ø aussen:2.9	braun	M	0.36	100	0.32
D 1503.20	1.5	1	L	Ø aussen:2.9	schwarz	M	0.36	100	0.32
D 1503.30	1.5	1	L	Ø aussen:2.9	grau	M	0.36	100	0.32
D 1503.40	1.5	1	N	Ø aussen:2.9	hellblau	M	0.36	100	0.32
D 1503.50	1.5	1	PE	Ø aussen:2.9	gelbgrün	M	0.36	100	0.32
D 1503.60	1.5	1	L	Ø aussen:2.9	violett	M	0.36	100	0.32
D 1503.65	1.5	1	L	Ø aussen:2.9	orange	M	0.36	100	0.32
D 1503.75	1.5	1	L	Ø aussen:2.9	rot	M	0.36	100	0.32
D 1503.80	1.5	1	L	Ø aussen:2.9	weiss	M	0.36	100	0.32
D 1503.85	1.5	1	L	Ø aussen:2.9	grün	M	0.36	100	0.32

## T-Litze 1.5 mm<sup>2</sup> nummeriert

Leiter feindrähtig Kl. 5, Cu blank, Isolation Thermoplast hellgrau, Ziffern aufgedruckt.



D 1503.8

Artikel-Nr.	Querschnitt mm <sup>2</sup>	Leiter Stk	Aufbau	Masse mm	Farbe	Preis pro	Netto exkl. CHF	Staffelpreis ab	Netto exkl. CHF
D 1503.0	1.5	1	L	Ø aussen:2.6	grau "0"	M	0.36	100	0.31
D 1503.1	1.5	1	L	Ø aussen:2.6	grau "1"	M	0.36	100	0.31
D 1503.2	1.5	1	L	Ø aussen:2.6	grau "2"	M	0.36	100	0.31
D 1503.3	1.5	1	L	Ø aussen:2.6	grau "3"	M	0.36	100	0.31
D 1503.4	1.5	1	L	Ø aussen:2.6	grau "4"	M	0.36	100	0.31
D 1503.5	1.5	1	L	Ø aussen:2.6	grau "5"	M	0.36	100	0.31
D 1503.6	1.5	1	L	Ø aussen:2.6	grau "6"	M	0.36	100	0.31
D 1503.7	1.5	1	L	Ø aussen:2.6	grau "7"	M	0.36	100	0.31
D 1503.8	1.5	1	L	Ø aussen:2.6	grau "8"	M	0.36	100	0.31
D 1503.9	1.5	1	L	Ø aussen:2.6	grau "9"	M	0.36	100	0.31

## T-Litze 2.5 mm<sup>2</sup>

Leiter feindrähtig Kl. 5, Cu blank, Isolation halogenfrei.



D 1504.10

D 1504.20

D 1504.30

Artikel-Nr.	Querschnitt mm <sup>2</sup>	Leiter Stk	Aufbau	Masse mm	Farbe	Preis pro	Netto exkl. CHF	Staffelpreis ab	Netto exkl. CHF
D 1504.10	2.5	1	L	Ø aussen:3.5	braun	M	0.58	100	0.51
D 1504.20	2.5	1	L	Ø aussen:3.5	schwarz	M	0.58	100	0.51
D 1504.30	2.5	1	L	Ø aussen:3.5	grau	M	0.58	100	0.51
D 1504.40	2.5	1	N	Ø aussen:3.5	hellblau	M	0.58	100	0.51
D 1504.50	2.5	1	PE	Ø aussen:3.5	gelbgrün	M	0.58	100	0.51
D 1504.60	2.5	1	L	Ø aussen:3.5	violett	M	0.58	100	0.51
D 1504.65	2.5	1	L	Ø aussen:3.5	orange	M	0.58	100	0.51
D 1504.75	2.5	1	L	Ø aussen:3.5	rot	M	0.58	100	0.51
D 1504.80	2.5	1	L	Ø aussen:3.5	weiss	M	0.58	100	0.51
D 1504.85	2.5	1	L	Ø aussen:3.5	grün	M	0.58	100	0.51



## T-Litze 4 mm<sup>2</sup>

Leiter feindrähtig Kl. 5, Cu blank, Isolation halogenfrei.



Artikel-Nr.	Querschnitt mm <sup>2</sup>	Leiter Stk	Aufbau	Masse mm	Farbe	Preis pro	D 1505.10		D 1505.20		D 1505.30	
							Netto exkl. CHF	Staffelpreis ab	Netto exkl. CHF	Staffelpreis ab	Netto exkl. CHF	Staffelpreis ab
<b>D 1505.10</b>	4	1	L	Ø aussen:4.1	braun	M	<b>0.90</b>	100	<b>0.90</b>	100	<b>0.79</b>	100
<b>D 1505.20</b>	4	1	L	Ø aussen:4.1	schwarz	M	<b>0.90</b>	100	<b>0.90</b>	100	<b>0.79</b>	100
<b>D 1505.30</b>	4	1	L	Ø aussen:4.1	grau	M	<b>0.90</b>	100	<b>0.90</b>	100	<b>0.79</b>	100
<b>D 1505.40</b>	4	1	N	Ø aussen:4.1	hellblau	M	<b>0.90</b>	100	<b>0.90</b>	100	<b>0.79</b>	100
<b>D 1505.50</b>	4	1	PE	Ø aussen:4.1	gelbgrün	M	<b>0.90</b>	100	<b>0.90</b>	100	<b>0.79</b>	100
<b>D 1505.75</b>	4	1	L	Ø aussen:4.1	rot	M	<b>0.90</b>	100	<b>0.90</b>	100	<b>0.79</b>	100

## T-Litze 6 mm<sup>2</sup>

Leiter feindrähtig Kl. 5, Cu blank, Isolation halogenfrei.



Artikel-Nr.	Querschnitt mm <sup>2</sup>	Leiter Stk	Aufbau	Masse mm	Farbe	Preis pro	D 1506.10		D 1506.20		D 1506.30	
							Netto exkl. CHF	Staffelpreis ab	Netto exkl. CHF	Staffelpreis ab	Netto exkl. CHF	Staffelpreis ab
<b>D 1506.10</b>	6	1	L	Ø aussen:4.7	braun	M	<b>1.31</b>	100	<b>1.31</b>	100	<b>1.15</b>	100
<b>D 1506.20</b>	6	1	L	Ø aussen:4.7	schwarz	M	<b>1.31</b>	100	<b>1.31</b>	100	<b>1.15</b>	100
<b>D 1506.30</b>	6	1	L	Ø aussen:4.7	grau	M	<b>1.31</b>	100	<b>1.31</b>	100	<b>1.15</b>	100
<b>D 1506.40</b>	6	1	N	Ø aussen:4.7	hellblau	M	<b>1.31</b>	100	<b>1.31</b>	100	<b>1.15</b>	100
<b>D 1506.50</b>	6	1	PE	Ø aussen:4.7	gelbgrün	M	<b>1.31</b>	100	<b>1.31</b>	100	<b>1.15</b>	100
<b>D 1506.75</b>	6	1	L	Ø aussen:4.7	rot	M	<b>1.31</b>	100	<b>1.31</b>	100	<b>1.15</b>	100

## T-Litze 10 mm<sup>2</sup>

Leiter feindrähtig Kl. 5, Cu blank, Isolation halogenfrei.



Artikel-Nr.	Querschnitt mm <sup>2</sup>	Leiter Stk	Aufbau	Masse mm	Farbe	Preis pro	D 1507.10		D 1507.20		D 1507.30	
							Netto exkl. CHF	Staffelpreis ab	Netto exkl. CHF	Staffelpreis ab	Netto exkl. CHF	Staffelpreis ab
<b>D 1507.10</b>	10	1	L	Ø aussen:6.2	braun	M	<b>2.25</b>	100	<b>2.25</b>	100	<b>1.96</b>	100
<b>D 1507.20</b>	10	1	L	Ø aussen:6.2	schwarz	M	<b>2.25</b>	100	<b>2.25</b>	100	<b>1.96</b>	100
<b>D 1507.30</b>	10	1	L	Ø aussen:6.2	grau	M	<b>2.25</b>	100	<b>2.25</b>	100	<b>1.96</b>	100
<b>D 1507.40</b>	10	1	N	Ø aussen:6.2	hellblau	M	<b>2.25</b>	100	<b>2.25</b>	100	<b>1.96</b>	100
<b>D 1507.50</b>	10	1	PE	Ø aussen:6.2	gelbgrün	M	<b>2.25</b>	100	<b>2.25</b>	100	<b>1.96</b>	100
<b>D 1507.75</b>	10	1	L	Ø aussen:6.2	rot	M	<b>2.25</b>	100	<b>2.25</b>	100	<b>1.96</b>	100

## T-Litze 16 mm<sup>2</sup>

Leiter feindrähtig Kl. 5, Cu blank, Isolation halogenfrei.



Artikel-Nr.	Querschnitt mm <sup>2</sup>	Leiter Stk	Aufbau	Masse mm	Farbe	Preis pro	D 1508.10		D 1508.20		D 1508.30	
							Netto exkl. CHF	Staffelpreis ab	Netto exkl. CHF	Staffelpreis ab	Netto exkl. CHF	Staffelpreis ab
<b>D 1508.10</b>	16	1	L	Ø aussen:7.4	braun	M	<b>3.41</b>	100	<b>3.41</b>	100	<b>2.98</b>	100
<b>D 1508.20</b>	16	1	L	Ø aussen:7.4	schwarz	M	<b>3.41</b>	100	<b>3.41</b>	100	<b>2.98</b>	100
<b>D 1508.30</b>	16	1	L	Ø aussen:7.4	grau	M	<b>3.41</b>	100	<b>3.41</b>	100	<b>2.98</b>	100
<b>D 1508.40</b>	16	1	N	Ø aussen:7.4	hellblau	M	<b>3.41</b>	100	<b>3.41</b>	100	<b>2.98</b>	100
<b>D 1508.50</b>	16	1	PE	Ø aussen:7.4	gelbgrün	M	<b>3.41</b>	100	<b>3.41</b>	100	<b>2.98</b>	100
<b>D 1508.75</b>	16	1	L	Ø aussen:7.4	rot	M	<b>3.37</b>	100	<b>3.37</b>	100	<b>2.94</b>	100

## T-Litze 25 mm<sup>2</sup>

Leiter feindrähtig Kl. 5, Cu blank, Isolation halogenfrei.



Artikel-Nr.	Querschnitt mm <sup>2</sup>	Leiter Stk	Aufbau	Masse mm	Farbe	Preis pro	D 1509.10      D 1509.20      D 1509.30		
							Netto exkl. CHF	Staffelpreis ab	Netto exkl. CHF
<b>D 1509.10</b>	25	1	L	Ø aussen:9.8	braun	M	<b>4.96</b>	50	<b>4.35</b>
<b>D 1509.20</b>	25	1	L	Ø aussen:9.8	schwarz	M	<b>4.96</b>	50	<b>4.35</b>
<b>D 1509.30</b>	25	1	L	Ø aussen:9.8	grau	M	<b>4.96</b>	50	<b>4.35</b>
<b>D 1509.40</b>	25	1	N	Ø aussen:9.8	hellblau	M	<b>4.96</b>	50	<b>4.35</b>
<b>D 1509.50</b>	25	1	PE	Ø aussen:9.8	gelbgrün	M	<b>4.96</b>	50	<b>4.35</b>
<b>D 1509.75</b>	25	1	L	Ø aussen:9.8	rot	M	<b>5.42</b>	50	<b>4.76</b>

## T-Litze 35 mm<sup>2</sup>

Leiter feindrähtig Kl. 5, Cu blank, Isolation Thermoplast.



Artikel-Nr.	Querschnitt mm <sup>2</sup>	Leiter Stk	Aufbau	Masse mm	Farbe	Preis pro	D 1510.10      D 1510.20      D 1510.30		
							Netto exkl. CHF	Staffelpreis ab	Netto exkl. CHF
<b>D 1510.10</b>	35	1	L	Ø aussen:11.5	braun	M	<b>6.85</b>	50	<b>6.01</b>
<b>D 1510.20</b>	35	1	L	Ø aussen:11.5	schwarz	M	<b>6.85</b>	50	<b>6.01</b>
<b>D 1510.30</b>	35	1	L	Ø aussen:11.5	grau	M	<b>6.85</b>	50	<b>6.01</b>
<b>D 1510.40</b>	35	1	N	Ø aussen:11.5	hellblau	M	<b>6.85</b>	50	<b>6.01</b>
<b>D 1510.50</b>	35	1	PE	Ø aussen:11.5	gelbgrün	M	<b>6.85</b>	50	<b>6.01</b>
<b>D 1510.75</b>	35	1	L	Ø aussen:11.5	rot	M	<b>7.00</b>	50	<b>6.10</b>

## T-Litze 50 mm<sup>2</sup>

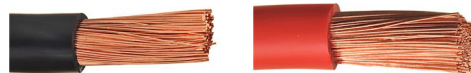
Leiter feindrähtig Kl. 5, Cu blank, Isolation Thermoplast.



Artikel-Nr.	Querschnitt mm <sup>2</sup>	Leiter Stk	Aufbau	Masse mm	Farbe	Preis pro	D 1511.10		D 1511.20		D 1511.30	
							Netto exkl. CHF	Staffelpreis ab	Netto exkl. CHF	Staffelpreis ab	Netto exkl. CHF	Staffelpreis ab
<b>D 1511.10</b>	50	1	L	Ø aussen:12.6	braun	M	<b>9.73</b>	50	<b>9.73</b>	50	<b>8.53</b>	<b>8.53</b>
<b>D 1511.20</b>	50	1	L	Ø aussen:12.6	schwarz	M	<b>9.73</b>	50	<b>9.73</b>	50	<b>8.53</b>	<b>8.53</b>
<b>D 1511.30</b>	50	1	L	Ø aussen:12.6	grau	M	<b>9.73</b>	50	<b>9.73</b>	50	<b>8.53</b>	<b>8.53</b>
<b>D 1511.40</b>	50	1	N	Ø aussen:12.6	hellblau	M	<b>9.73</b>	50	<b>9.73</b>	50	<b>8.53</b>	<b>8.53</b>
<b>D 1511.50</b>	50	1	PE	Ø aussen:12.6	gelbgrün	M	<b>9.73</b>	50	<b>9.73</b>	50	<b>8.53</b>	<b>8.53</b>
<b>D 1511.75</b>	50	1	L	Ø aussen:12.6	rot	M	<b>8.28</b>	50	<b>8.28</b>	50	<b>7.30</b>	<b>7.30</b>

## T-Litze 70 mm<sup>2</sup>

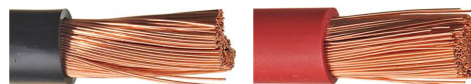
Leiter feindrähtig Kl. 5, Cu blank, Isolation Thermoplast.



Artikel-Nr.	Querschnitt mm <sup>2</sup>	Leiter Stk	Aufbau	Masse mm	Farbe	Preis pro	D 1512.20		D 1512.75	
							Netto exkl. CHF	Staffelpreis ab	Netto exkl. CHF	Staffelpreis ab
<b>D 1512.20</b>	70	1	L	Ø aussen:15.5	schwarz	M	<b>14.80</b>	25	<b>14.80</b>	<b>13.00</b>
<b>D 1512.75</b>	70	1	L	Ø aussen:15.5	rot	M	<b>12.70</b>	25	<b>12.70</b>	<b>11.50</b>

## T-Litze 95 mm<sup>2</sup>

Leiter feindrähtig Kl. 5, Cu blank, Isolation Thermoplast.



Artikel-Nr.	Querschnitt mm <sup>2</sup>	Leiter Stk	Aufbau	Masse mm	Farbe	Preis pro	D 1513.20		D 1513.75	
							Netto exkl. CHF	Staffelpreis ab	Netto exkl. CHF	Staffelpreis ab
<b>D 1513.20</b>	95	1	L	Ø aussen:18	schwarz	M	<b>15.90</b>	25	<b>15.90</b>	<b>13.60</b>
<b>D 1513.75</b>	95	1	L	Ø aussen:18	rot	M	<b>34.70</b>	25	<b>34.70</b>	<b>30.60</b>

## Silikonlitze temperaturbeständig

Silikon-Kautschukisolation, temperaturbeständig von -50 °C bis +180 °C.



D 1904.20

D 1904.75

Artikel-Nr.	Querschnitt mm <sup>2</sup>	Leiter Stk	Aufbau	Masse mm	Farbe	Preis pro	Netto exkl. CHF	Staffelpreis ab	Netto exkl. CHF
D 1902.20	1	1	L	Ø aussen:2.9	schwarz	M	0.35	100	0.31
D 1902.75	1	1	L	Ø aussen:2.9	rot	M	0.35	100	0.31
D 1903.20	1.5	1	L	Ø aussen:3.4	schwarz	M	0.46	100	0.40
D 1903.75	1.5	1	L	Ø aussen:3.4	rot	M	0.46	100	0.40
D 1904.20	2.5	1	L	Ø aussen:4.2	schwarz	M	0.74	100	0.65
D 1904.75	2.5	1	L	Ø aussen:4.2	rot	M	0.74	100	0.65

## Schweisskabel

Mantel Neopren, hochflexibel, ölbeständig, Litzen-Ø 0.16 mm.



D 1670

Artikel-Nr.	Querschnitt mm <sup>2</sup>	Leiter Stk	Aufbau	Masse mm	Farbe	Preis pro	Netto exkl. CHF
D 1670	16	1	L	Ø aussen:9	schwarz	M	3.69
D 1671	25	1	L	Ø aussen:10.5	schwarz	M	6.60
D 1672	35	1	L	Ø aussen:11	schwarz	M	9.48
D 1673	50	1	L	Ø aussen:14	schwarz	M	13.00

## Viehhüter-Kabel

Neon-Zündkabel, Mantel PVC, Kabel doppelt isoliert, Leiter Litze, für Hochvolt-Anwendungen in der Landwirtschaft (Viehhüterkabel).



D 1700

Artikel-Nr.	Querschnitt mm <sup>2</sup>	Leiter Stk	Aufbau	Masse mm	Farbe	Preis pro	Netto exkl. CHF	Staffelpreis ab	Netto exkl. CHF
D 1700	1.5	1	L	Ø aussen:7	rot	M	1.29	100	1.15

## Lautsprecherkabel FRH

Trennahtlitze, Isolation PVC, einseitig rot markiert, für Schwachstromanwendungen (Lautsprecher).



D-FRH 2X1,5

Artikel-Nr.	Querschnitt mm <sup>2</sup>	Leiter Stk	Aufbau	Masse mm	Farbe	Preis pro	Netto exkl. CHF
<b>D-FRH 2X1,5</b>	1.5	2	2L	H:2.8 B:5.7	weiss	M	<b>0.83</b>
<b>D-FRH 2X2,5</b>	2.5	2	2L	H:3.5 B:6	weiss	M	<b>1.76</b>
<b>D-FRH 2X4</b>	4	2	2L	H:4.3 B:9.2	weiss	M	<b>2.33</b>

## Apparatekabel flach Tdlf/Tdf

Isolation PVC, leicht, flach, max. 300 Volt, Leiter Litze.



D-TDLF2X0,75  
SCHWARZ

D-TDLF2X0,75 WEISS

Artikel-Nr.	Querschnitt mm <sup>2</sup>	Leiter Stk	Aufbau	Masse mm	Farbe	Preis pro	Netto exkl. CHF	Staffelpreis ab	Netto exkl. CHF
<b>D-TDLF2X0,75 SCHWARZ</b>	0.75	2	1L+N	H:3.1 B:5.1	schwarz	M	<b>0.45</b>	100	<b>0.39</b>
<b>D-TDLF2X0,75 WEISS</b>	0.75	2	1L+N	H:3.1 B:5.1	weiss	M	<b>0.45</b>	100	<b>0.39</b>

## Apparatekabel Tdlr

Isolation PVC, leicht, rund, max. 300 Volt, Leiter Litze.



D-TDLR2X0,5  
SCHWARZ

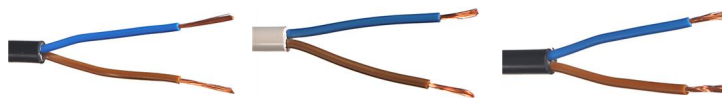
D-TDLR2X0,75  
SCHWARZ

D-TDLR3X0,75  
SCHWARZ

Artikel-Nr.	Querschnitt mm <sup>2</sup>	Leiter Stk	Aufbau	Masse mm	Farbe	Preis pro	Netto exkl. CHF	Staffelpreis ab	Netto exkl. CHF
<b>D-TDLR2X0,5 SCHWARZ</b>	0.5	2	1L+N	Ø aussen:5.1	schwarz	M	<b>0.36</b>	100	<b>0.32</b>
<b>D-TDLR2X0,75 SCHWARZ</b>	0.75	2	1L+N	Ø aussen:5.6	schwarz	M	<b>0.61</b>	100	<b>0.53</b>
<b>D-TDLR2X0,75 WEISS</b>	0.75	2	1L+N	Ø aussen:5.6	weiss	M	<b>0.61</b>	100	<b>0.53</b>
<b>D-TDLR3X0,5 SCHWARZ</b>	0.5	3	1L+N+PE	Ø aussen:5.6	schwarz	M	<b>0.67</b>	100	<b>0.57</b>
<b>D-TDLR3X0,75 SCHWARZ</b>	0.75	3	1L+N+PE	Ø aussen:6	schwarz	M	<b>0.71</b>	100	<b>0.61</b>
<b>D-TDLR3X0,75 WEISS</b>	0.75	3	1L+N+PE	Ø aussen:6	weiss	M	<b>0.72</b>	100	<b>0.62</b>

## Apparatekabel Td

Leiter Litze, Isolation PVC, für flexible oder feste Verlegung, PE = gelbgrün.



D-TD2X0,75 SCHWARZ

D-TD2X0,75 WEISS

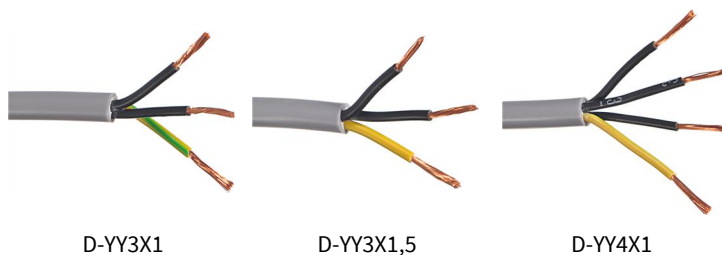
D-TD2X1 SCHWARZ

Artikel-Nr.	Querschnitt mm <sup>2</sup>	Leiter Stk	Aufbau	Masse mm	Farbe	Preis pro	Netto exkl. CHF	Staffelpreis ab	Netto exkl. CHF
<b>D-TD2X0,75 SCHWARZ</b>	0.75	2	1L+N	Ø aussen:6.5	schwarz	M	<b>0.50</b>	100	<b>0.43</b>
<b>D-TD2X0,75 WEISS</b>	0.75	2	1L+N	Ø aussen:6.5	weiss	M	<b>0.57</b>	100	<b>0.50</b>
<b>D-TD2X1 SCHWARZ</b>	1	2	1L+N	Ø aussen:7	schwarz	M	<b>0.60</b>	100	<b>0.53</b>
<b>D-TD2X1 WEISS</b>	1	2	1L+N	Ø aussen:7	weiss	M	<b>0.60</b>	100	<b>0.53</b>
<b>D-TD2X1,5 SCHWARZ</b>	1.5	2	1L+N	Ø aussen:7.6	schwarz	M	<b>0.82</b>	100	<b>0.72</b>
<b>D-TD2X1,5 WEISS</b>	1.5	2	1L+N	Ø aussen:7.6	weiss	M	<b>0.83</b>	100	<b>0.73</b>
<b>D-TD3X0,75 SCHWARZ</b>	0.75	3	1L+N+PE	Ø aussen:7	schwarz	M	<b>0.65</b>	100	<b>0.57</b>
<b>D-TD3X0,75 WEISS</b>	0.75	3	1L+N+PE	Ø aussen:7	weiss	M	<b>0.65</b>	100	<b>0.57</b>
<b>D-TD3X1 SCHWARZ</b>	1	3	1L+N+PE	Ø aussen:7.5	schwarz	M	<b>0.67</b>	100	<b>0.58</b>
<b>D-TD3X1 WEISS</b>	1	3	1L+N+PE	Ø aussen:7.5	weiss	M	<b>0.81</b>	100	<b>0.71</b>
<b>D-TD3X1,5 SCHWARZ</b>	1.5	3	1L+N+PE	Ø aussen:8.3	schwarz	M	<b>1.11</b>	100	<b>0.98</b>
<b>D-TD3X1,5 WEISS</b>	1.5	3	1L+N+PE	Ø aussen:8.3	weiss	M	<b>1.11</b>	100	<b>0.98</b>
<b>D-TD3X2,5 SCHWARZ</b>	2.5	3	1L+N+PE	Ø aussen:8.5	schwarz	M	<b>1.80</b>	100	<b>1.58</b>
<b>D-TD4X0,75 SCHWARZ</b>	0.75	4	3L+PE	Ø aussen:7.5	schwarz	M	<b>0.88</b>	100	<b>0.77</b>
<b>D-TD4X0,75 WEISS</b>	0.75	4	3L+PE	Ø aussen:7.5	weiss	M	<b>0.88</b>	100	<b>0.77</b>
<b>D-TD4X1 SCHWARZ</b>	1	4	3L+PE	Ø aussen:8.1	schwarz	M	<b>1.06</b>	100	<b>0.93</b>
<b>D-TD4X1 WEISS</b>	1	4	3L+PE	Ø aussen:8.1	weiss	M	<b>1.06</b>	100	<b>0.93</b>
<b>D-TD4X1,5 SCHWARZ</b>	1.5	4	3L+PE	Ø aussen:9.3	schwarz	M	<b>1.47</b>	100	<b>1.29</b>
<b>D-TD4X1,5 WEISS</b>	1.5	4	3L+PE	Ø aussen:9.3	weiss	M	<b>1.47</b>	100	<b>1.29</b>
<b>D-TD4X2,5 SCHWARZ</b>	2.5	4	3L+PE	Ø aussen:9.5	schwarz	M	<b>2.39</b>	100	<b>2.10</b>
<b>D-TD5X1 SCHWARZ</b>	1	5	3L+N+PE	Ø aussen:9	schwarz	M	<b>1.28</b>	100	<b>1.13</b>
<b>D-TD5X1 WEISS</b>	1	5	3L+N+PE	Ø aussen:9	weiss	M	<b>1.28</b>	100	<b>1.13</b>
<b>D-TD5X1,5 SCHWARZ</b>	1.5	5	3L+N+PE	Ø aussen:10.3	schwarz	M	<b>1.83</b>	100	<b>1.61</b>
<b>D-TD5X1,5 WEISS</b>	1.5	5	3L+N+PE	Ø aussen:10.3	weiss	M	<b>1.83</b>	100	<b>1.61</b>
<b>D-TD5X2,5 SCHWARZ</b>	2.5	5	3L+N+PE	Ø aussen:11	schwarz	M	<b>2.87</b>	100	<b>2.52</b>



## Steuerkabel

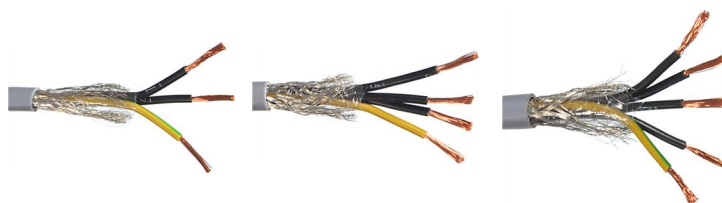
Flexibel, halogenfrei, Adern nummeriert, mit Erdleiter, temperaturbeständig von -5 °C bis +70 °C, Adern in Lagen verseilt.



Artikel-Nr.	Leiter Stk	Aufbau	Abschirmung	Masse mm	Farbe	Preis pro	Netto exkl. CHF	Staffelpreis ab	Netto exkl. CHF
<b>D-YY3X1</b>	3	2L+PE	ungeschirmt	Ø aussen:6.4	grau	M	<b>0.71</b>	100	<b>0.62</b>
<b>D-YY3X1,5</b>	3	2L+PE	ungeschirmt	Ø aussen:8	grau	M	<b>0.96</b>	100	<b>0.84</b>
<b>D-YY4X1</b>	4	3L+PE	ungeschirmt	Ø aussen:7	grau	M	<b>0.92</b>	100	<b>0.80</b>
<b>D-YY4X1,5</b>	4	3L+PE	ungeschirmt	Ø aussen:8.7	grau	M	<b>1.24</b>	100	<b>1.08</b>
<b>D-YY5X1</b>	5	4L+PE	ungeschirmt	Ø aussen:7.7	grau	M	<b>1.12</b>	100	<b>0.98</b>
<b>D-YY5X1,5</b>	5	4L+PE	ungeschirmt	Ø aussen:9.3	grau	M	<b>1.54</b>	100	<b>1.34</b>
<b>D-YY7X1</b>	7	6L+PE	ungeschirmt	Ø aussen:8.4	grau	M	<b>1.61</b>	100	<b>1.39</b>
<b>D-YY7X1,5</b>	7	6L+PE	ungeschirmt	Ø aussen:10	grau	M	<b>2.20</b>	100	<b>1.93</b>
<b>D-YY7X2,5</b>	7	6L+PE	ungeschirmt	Ø aussen:12.1	grau	M	<b>3.64</b>	100	<b>3.19</b>
<b>D-YY8X1</b>	8	7L+PE	ungeschirmt	Ø aussen:9.2	grau	M	<b>2.06</b>	100	<b>1.80</b>
<b>D-YY10X1</b>	10	9L+PE	ungeschirmt	Ø aussen:11	grau	M	<b>2.49</b>	100	<b>2.17</b>
<b>D-YY10X1,5</b>	10	9L+PE	ungeschirmt	Ø aussen:13.1	grau	M	<b>3.44</b>	100	<b>3.01</b>
<b>D-YY12X1</b>	12	11L+PE	ungeschirmt	Ø aussen:11.3	grau	M	<b>2.86</b>	100	<b>2.50</b>
<b>D-YY12X1,5</b>	12	11L+PE	ungeschirmt	Ø aussen:13.5	grau	M	<b>3.86</b>	100	<b>3.37</b>
<b>D-YY16X1</b>	16	15L+PE	ungeschirmt	Ø aussen:12.5	grau	M	<b>3.93</b>	100	<b>3.43</b>
<b>D-YY16X1,5</b>	16	15L+PE	ungeschirmt	Ø aussen:14.9	grau	M	<b>5.51</b>	100	<b>4.83</b>
<b>D-YY18X1</b>	18	17L+PE	ungeschirmt	Ø aussen:13.1	grau	M	<b>4.27</b>	100	<b>3.75</b>

## Steuerkabel abgeschirmt

Flexibel, halogenfrei, Adern nummeriert, mit Erdleiter, temperaturbeständig von -5 °C bis +70 °C, Adern in Lagen verseilt, Abschirmung Kupfergeflecht mit Beilaufzitze.



D-YCY3X1

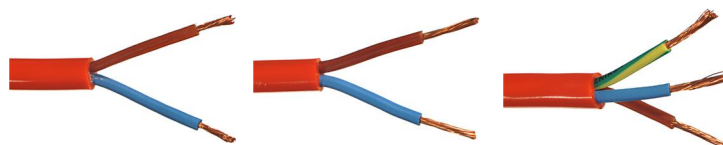
D-YCY4X1,5

D-YCY5X1

Artikel-Nr.	Leiter Stk	Aufbau	Abschirmung	Masse mm	Farbe	Preis pro	Netto exkl. CHF	Staffelpreis ab	Netto exkl. CHF
<b>D-YCY3X1</b>	3	2L+PE	geschirmt	Ø aussen:6.7	grau	M	<b>1.29</b>	100	<b>1.14</b>
<b>D-YCY3X1,5</b>	3	2L+PE	geschirmt	Ø aussen:8.2	grau	M	<b>1.75</b>	100	<b>1.53</b>
<b>D-YCY4X1</b>	4	3L+PE	geschirmt	Ø aussen:7.3	grau	M	<b>1.64</b>	100	<b>1.43</b>
<b>D-YCY4X1,5</b>	4	3L+PE	geschirmt	Ø aussen:8.9	grau	M	<b>2.12</b>	100	<b>1.86</b>
<b>D-YCY5X1</b>	5	4L+PE	geschirmt	Ø aussen:8.3	grau	M	<b>1.98</b>	100	<b>1.73</b>
<b>D-YCY5X1,5</b>	5	4L+PE	geschirmt	Ø aussen:9.6	grau	M	<b>2.64</b>	100	<b>2.30</b>
<b>D-YCY7X1</b>	7	6L+PE	geschirmt	Ø aussen:8.9	grau	M	<b>2.59</b>	100	<b>2.25</b>
<b>D-YCY7X1,5</b>	7	6L+PE	geschirmt	Ø aussen:10.8	grau	M	<b>3.36</b>	100	<b>3.03</b>
<b>D-YCY12X1,5</b>	12	11L+PE	geschirmt	Ø aussen:14	grau	M	<b>5.85</b>	100	<b>5.15</b>
<b>D-YCY18X1</b>	18	17L+PE	geschirmt	Ø aussen:13.7	grau	M	<b>6.70</b>	100	<b>6.05</b>

## Apparatekabel EPR-PUR orange

Mantel aus Polyurethan, Aderisolation EPR, temperaturbeständig -40 °C bis +90 °C, beständig gegen Chemikalien, Öl, Mikroben, Witterungseinflüsse, sehr flexibel (auch bei tiefen Temperaturen). Ab 300 Meter ohne Aufpreis mit Firmeneindruck lieferbar.



D-G-PUR 2X1

D-G-PUR 2X1,5

D-G-PUR 3X1

Artikel-Nr.	Querschnitt mm <sup>2</sup>	Leiter Stk	Aufbau	ø aussen mm	Masse mm	Farbe	Preis pro	Netto exkl. CHF	Staffelpreis ab	Netto exkl. CHF
<b>D-G-PUR 2X1</b>	1	2	1L+N	7.5	Ø aussen:7.5	orange	M	<b>1.22</b>	100	<b>1.05</b>
<b>D-G-PUR 2X1,5</b>	1.5	2	1L+N	8.7	Ø aussen:8.7	orange	M	<b>1.40</b>	100	<b>1.20</b>
<b>D-G-PUR 3X1</b>	1	3	1L+N+PE	8	Ø aussen:8	orange	M	<b>1.52</b>	100	<b>1.32</b>
<b>D-G-PUR 3X1,5</b>	1.5	3	1L+N+PE	9.3	Ø aussen:9.3	orange	M	<b>1.60</b>	100	<b>1.38</b>
<b>D-G-PUR 3X2,5</b>	2.5	3	1L+N+PE	11	Ø aussen:11	orange	M	<b>2.27</b>	100	<b>1.95</b>
<b>D-G-PUR 4X1,5</b>	1.5	4	3L+PE	10.5	Ø aussen:10.5	orange	M	<b>2.00</b>	100	<b>1.72</b>
<b>D-G-PUR 4X2,5</b>	2.5	4	3L+PE	12.7	Ø aussen:12.7	orange	M	<b>3.01</b>	100	<b>2.80</b>
<b>D-G-PUR 5X1,5</b>	1.5	5	3L+N+PE	12.5	Ø aussen:12.5	orange	M	<b>2.59</b>	100	<b>2.24</b>
<b>D-G-PUR 5X2,5</b>	2.5	5	3L+N+PE	14.8	Ø aussen:14.8	orange	M	<b>3.53</b>	100	<b>3.07</b>
<b>D-G-PUR 5X4</b>	4	5	3L+N+PE	16.5	Ø aussen:16.5	orange	M	<b>5.94</b>	100	<b>5.16</b>
<b>D-G-PUR 5X6</b>	6	5	3L+N+PE	19	Ø aussen:19	orange	M	<b>10.50</b>	100	<b>9.28</b>
<b>D-G-PUR 5X10</b>	10	5	3L+N+PE	23.6	Ø aussen:23.6	orange	M	<b>17.60</b>	100	<b>15.70</b>
<b>D-G-PUR 5X16</b>	16	5	3L+N+PE	25.3	Ø aussen:25.3	orange	M	<b>19.10</b>	100	<b>16.50</b>
<b>D-G-PUR 5X25</b>	25	5	3L+N+PE	30.5	Ø aussen:30.5	orange	M	<b>25.30</b>	100	<b>21.80</b>
<b>D-G-PUR 5X35</b>	35	5	3L+N+PE	35	Ø aussen:35	orange	M	<b>39.90</b>	100	<b>34.50</b>
<b>D-G-PUR 7X1,5</b>	1.5	7	6L+PE	11.5	Ø aussen:11.5	orange	M	<b>3.64</b>	100	<b>3.16</b>
<b>D-G-PUR 7X2,5</b>	2.5	7	6L+PE	14.3	Ø aussen:14.3	orange	M	<b>6.11</b>	100	<b>5.32</b>

## Apparatekabel Gummi Gd

Leiter Litze, Isolation Kautschuk, Mantel Gummi, öl- und säurebeständig.



D-GD2X1

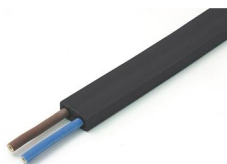
D-GD2X1,5

D-GD3X1,5

Artikel-Nr.	Leiter Stk	Querschnitt mm <sup>2</sup>	Aufbau	Masse mm	Farbe	Preis pro	Netto exkl. CHF	Staffelpreis ab	Netto exkl. CHF
<b>D-GD2X1</b>	2	1	1L+N	Ø aussen:7.8	schwarz	M	<b>0.97</b>	100	<b>0.84</b>
<b>D-GD2X1,5</b>	2	1.5	1L+N	Ø aussen:9.5	schwarz	M	<b>1.28</b>	100	<b>1.12</b>
<b>D-GD3X1</b>	3	1	1L+N+PE	Ø aussen:8.2	schwarz	M	<b>1.23</b>	100	<b>1.08</b>
<b>D-GD3X1,5</b>	3	1.5	1L+N+PE	Ø aussen:9.8	schwarz	M	<b>1.63</b>	100	<b>1.43</b>
<b>D-GD3X2,5</b>	3	2.5	1L+N+PE	Ø aussen:11.9	schwarz	M	<b>2.26</b>	100	<b>1.97</b>
<b>D-GD4X1</b>	4	1	3L+PE	Ø aussen:10	schwarz	M	<b>1.55</b>	100	<b>1.35</b>
<b>D-GD4X1,5</b>	4	1.5	3L+PE	Ø aussen:11.5	schwarz	M	<b>2.04</b>	100	<b>1.78</b>
<b>D-GD4X2,5</b>	4	2.5	3L+PE	Ø aussen:12.8	schwarz	M	<b>2.95</b>	100	<b>2.58</b>
<b>D-GD5X1,5</b>	5	1.5	3L+N+PE	Ø aussen:12.5	schwarz	M	<b>2.39</b>	100	<b>2.08</b>
<b>D-GD5X2,5</b>	5	2.5	3L+N+PE	Ø aussen:14.2	schwarz	M	<b>3.62</b>	100	<b>3.15</b>

## Illuminations-Flachkabel

Flach, Querschnitt 2x1.5 mm<sup>2</sup>, für Lichterketten im Innen- und Aussenbereich, Fassungen siehe M 1432, M 1433.



D 1548

Artikel-Nr.	Leiter Stk	Querschnitt mm <sup>2</sup>	Aufbau	Masse mm	Farbe	Preis pro	Netto exkl. CHF
<b>D 1548</b>	2	1.5	1L+N	H:5 B:13	schwarz	M	<b>3.53</b>

## Solarkabel

Zur Verwendung im Freien, halogenfrei, flammwidrig, beständig gegen Ammoniak und Öle, mikrobebeständig, feindrähtig, Temperaturbereich -40 °C bis +85 °C, Biegeradius mind. 5-facher Durchmesser.



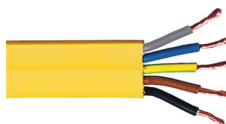
Z 1506R

Z 1506S

Artikel-Nr.	Querschnitt mm <sup>2</sup>	Aufbau	Masse mm	Farbe	Preis pro	Netto exkl. CHF	Staffelpreis ab	Netto exkl. CHF
<b>Z 1506R</b>	6	L+	Ø aussen:6.8	rot	M	<b>2.02</b>	500	<b>1.79</b>
<b>Z 1506S</b>	6	L-	Ø aussen:6.8	schwarz	M	<b>2.02</b>	500	<b>1.79</b>

## System-Flachkabel

System «Woertz», Isolation PVC, für trockene Räume.



D-SYS 5X2,5

Artikel-Nr.	Masse mm	Farbe	Preis pro	Netto exkl. CHF
<b>D-SYS 5X2,5</b>	H:6 B:23	gelb	M	<b>5.17</b>

## Flachkabeldose zu System-Flachkabel

Inkl. 30 cm abisoliertem Litzenabgang 5x1,5 mm<sup>2</sup>, Anschlüsse werden einfach in Flachkabel eingeschraubt, Nachinstallationen problemlos möglich, ideal in Verbindung mit Brüstungskanälen.



D 49909

Artikel-Nr.	Masse mm	Farbe	Preis pro	Netto exkl. CHF
<b>D 49909</b>	L:80 B:37 H:31	grau	STK	<b>28.00</b>

---

## Einspeisdose zu System-Flachkabel

Für die Einspeisung von Rundkabeln bis 5x2,5 mm<sup>2</sup> oder für die Verbindung zweier Systemflachkabel D-SYS 5x2.5, mit Schraubkontakten.



D 9052

---

Artikel-Nr.	Masse mm	Farbe	Preis pro	Netto exkl. CHF
<b>D 9052</b>	L:70 B:40 H:20	grau	STK	<b>12.70</b>

---

## Endstück zu System-Flachkabel

Kabelendstück transparent, mit Zentrumsschraube.



D 9039

---

Artikel-Nr.	Masse mm	Farbe	Preis pro	Netto exkl. CHF
<b>D 9039</b>	L:35 B:27 H:25	grau	STK	<b>7.21</b>

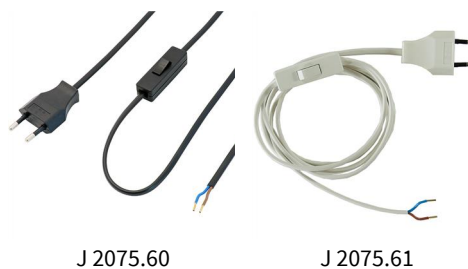
---

# konfektionierte Kabel



## Zuleitung mit Schalter 230 V

Zuleitungskabel mit Zwischenschalter, 2-polig, mit Stecker T11, 1 Seite abisoliert, mit Aderendhülsen.



Artikel-Nr.	Querschnitt mm <sup>2</sup>	Länge m	Stecker	Kabel	Stärke A	Farbe	Preis pro	Netto exkl. CHF
<b>J 2075.60</b>	2x0.75	1.5	T11	Tdlf	2	schwarz	STK	<b>4.05</b>
<b>J 2075.61</b>	2x0.75	1.5	T11	Tdlf	2	weiss	STK	<b>4.05</b>

## Verlängerungskabel 230 V

Stecker/Kupplung angespritzt.



Artikel-Nr.	Querschnitt mm <sup>2</sup>	Länge m	Stecker	Kupplung	Kabel	Stärke A	Farbe	Preis pro	Netto exkl. CHF
<b>J 231 S</b>	3x1	2	T12	T13	Td (PVC)	10	schwarz	STK	<b>6.17</b>
<b>J 231 W</b>	3x1	2	T12	T13	Td (PVC)	10	weiss	STK	<b>6.24</b>
<b>J 331 S</b>	3x1	3	T12	T13	Td (PVC)	10	schwarz	STK	<b>7.14</b>
<b>J 331 W</b>	3x1	3	T12	T13	Td (PVC)	10	weiss	STK	<b>7.41</b>
<b>J 531 S</b>	3x1	5	T12	T13	Td (PVC)	10	schwarz	STK	<b>9.33</b>
<b>J 531 W</b>	3x1	5	T12	T13	Td (PVC)	10	weiss	STK	<b>9.33</b>
<b>J 5315 PUR</b>	3x1.5	5	T12	T13	PUR	10	orange	STK	<b>45.20</b>
<b>J 1031</b>	3x1.5	10	T12	T13	Td (PVC)	10	schwarz	STK	<b>19.60</b>
<b>J 10315 PUR</b>	3x1.5	10	T12	T13	PUR	10	orange	STK	<b>45.80</b>
<b>J 205.60</b>	3x1	2	T12	C13	Td (PVC)	10	schwarz	STK	<b>5.22</b>

## Spiralkabel 230 V

Ausziehbar von 1 bis 4 m, gestreckte Enden mit Stecker und Kupplung angeschweisst.



J 3031 SP

Artikel-Nr.	Querschnitt mm <sup>2</sup>	Länge m	Stecker	Kupplung	Kabel	Stärke A	Preis pro	Netto exkl. CHF
J 3031 SP	3x1	4	T12	T13	Td (PVC)	10	STK	15.70

## Verlängerungskabel 400 V

Anschlussfertige, getestete Verlängerungen.



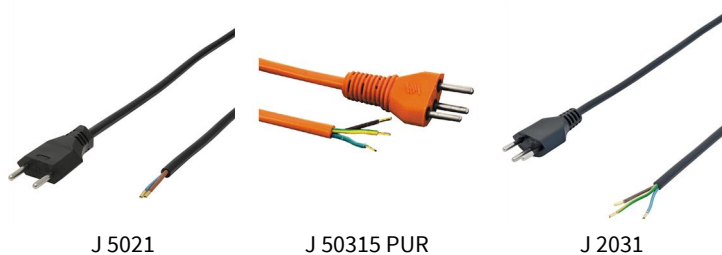
J 516.25

Artikel-Nr.	Querschnitt mm <sup>2</sup>	Länge m	Stecker	Kupplung	Kabel	Stärke A	IP	Farbe	Preis pro	Netto exkl. CHF
J 516.5	5x2.5	5	EURO 16 A 5-pol	EURO 16 A 5-pol	PUR	16	44	orange	STK	54.00
J 516.10	5x2.5	10	EURO 16 A 5-pol	EURO 16 A 5-pol	PUR	16	44	orange	STK	76.60
J 516.15	5x2.5	15	EURO 16 A 5-pol	EURO 16 A 5-pol	PUR	16	44	orange	STK	99.20
J 516.20	5x2.5	20	EURO 16 A 5-pol	EURO 16 A 5-pol	PUR	16	44	orange	STK	121.80
J 516.25	5x2.5	25	EURO 16 A 5-pol	EURO 16 A 5-pol	PUR	16	44	orange	STK	144.40
J 532.5	5x6	5	EURO 32 A 5-pol	EURO 32 A 5-pol	PUR	32	44	orange	STK	91.70
J 532.10	5x6	10	EURO 32 A 5-pol	EURO 32 A 5-pol	PUR	32	44	orange	STK	137.30
J 532.15	5x6	15	EURO 32 A 5-pol	EURO 32 A 5-pol	PUR	32	44	orange	STK	205.30
J 532.20	5x6	20	EURO 32 A 5-pol	EURO 32 A 5-pol	PUR	32	44	orange	STK	262.10
J 532.25	5x6	25	EURO 32 A 5-pol	EURO 32 A 5-pol	PUR	32	44	orange	STK	318.90



## Anschlusskabel 230 V

1 Seite abisoliert, mit Aderendhülsen.



Artikel-Nr.	Querschnitt mm <sup>2</sup>	Länge m	Stecker	Kabel	Stärke A	Farbe	Preis pro	Netto exkl. CHF
<b>J 3021</b>	2x1	3	T11	Td (PVC)	10	schwarz	STK	<b>4.74</b>
<b>J 3021 PUR</b>	2x1	3	T11	PUR	10	orange	STK	<b>7.00</b>
<b>J 5021</b>	2x1	5	T11	Td (PVC)	10	schwarz	STK	<b>5.74</b>
<b>J 5021 PUR</b>	2x1	5	T11	PUR	10	orange	STK	<b>13.20</b>
<b>J 50215 PUR</b>	2x1.5	5	T11	PUR	10	orange	STK	<b>15.40</b>
<b>J 2031</b>	3x1	2	T12	Td (PVC)	10	schwarz	STK	<b>5.00</b>
<b>J 2031.61</b>	3x1	2	T12	Td (PVC)	10	weiss	STK	<b>4.79</b>
<b>J 3031</b>	3x1	3	T12	Td (PVC)	10	schwarz	STK	<b>5.93</b>
<b>J 3031.61</b>	3x1	3	T12	Td (PVC)	10	weiss	STK	<b>5.93</b>
<b>J 3031 PUR</b>	3x1	3	T12	PUR	10	orange	STK	<b>15.40</b>
<b>J 5031</b>	3x1	5	T12	Td (PVC)	10	schwarz	STK	<b>8.66</b>
<b>J 5031 PUR</b>	3x1	5	T12	PUR	10	orange	STK	<b>15.00</b>
<b>J 50315 PUR</b>	3x1.5	5	T12	PUR	10	orange	STK	<b>22.50</b>

## Zuleitungskabel PUR

PUR-Zuleitung 3 Meter, einseitig konfektioniert mit Stecker, andere Seite abisoliert.



Artikel-Nr.	Kabel	IP	Farbe	Preis pro	Netto exkl. CHF
<b>K 4 Z</b>	3 m PUR 5x2.5, Stecker CEE16/5-pol	44	orange	STK	<b>28.00</b>
<b>K 5 Z</b>	3 m PUR 5x6, Stecker CEE32/5-pol	44	orange	STK	<b>50.40</b>

## Übergangskabel PUR

Anschlussfertige, getestete PUR-Übergangskabel für höchste Belastungen.



Artikel-Nr.	Länge m	Stecker	Kupplung	Kabel	Querschnitt mm <sup>2</sup>	IP	Farbe	Preis pro	Netto exkl. CHF
<b>J 1281.2316</b>	2	Gummi T12	EURO 16 A 3-pol	PUR	3x1.5	44	orange	STK	<b>36.30</b>
<b>J 1283.2316</b>	2	Gummi T23	EURO 16 A 3-pol	PUR	3x2.5	44	orange	STK	<b>42.10</b>
<b>J 1285.2516</b>	2	Gummi T25	EURO 16 A 5-pol	PUR	5x2.5	44	orange	STK	<b>59.30</b>
<b>J 1316.1293</b>	2	EURO 16 A 3-pol	Gummi T23	PUR	3x2.5	44	orange	STK	<b>40.50</b>
<b>J 1516.1295</b>	2	EURO 16 A 5-pol	Gummi T25	PUR	5x2.5	44	orange	STK	<b>55.60</b>
<b>J 1516PH.1295</b>	2	EURO 16 A 5-pol (PH)	Gummi T25	PUR	5x2.5	44	orange	STK	<b>58.00</b>
<b>J 1516PH.2516</b>	2	EURO 16 A 5-pol (PH)	EURO 16 A 5-pol	PUR	5x2.5	44	orange	STK	<b>42.90</b>
<b>J 1516.2532</b>	2	EURO 16 A 5-pol	EURO 32 A 5-pol	PUR	5x2.5	44	orange	STK	<b>42.10</b>

---

# Das Kleingedruckte

---

## Versandleistungen

### ZUSTELLUNG AM FOLGETAG

Bestellungen, die bis 17.30 Uhr aufgegeben werden, liefern wir gleichentags per Postkurier oder Stückguttransport aus. Falls nicht alle Artikel auf Lager sind, erfolgt eine Teillieferung. Sobald alle Artikel ab Lager lieferbar sind, erhalten Sie die Nachlieferung. Falls Sie eine Komplettlieferung wünschen, (alle Artikel in einer Lieferung), geben Sie uns dies bitte bei Bestellaufgabe bekannt. Pakete werden mit DPD Postkurier am Folgetag ausgeliefert (Lieferung innerhalb eines Arbeitstages).

### SAMSTAGZUSTELLUNG

Bestellungen, die am Freitag aufgegeben werden, liefern wir am Montag der Folgeweche aus. Auf Wunsch liefern wir die Sendung ohne Zuschlag am Samstag aus („Samstagszustellung“). Falls Sie die Zustellung am Samstag statt am Montag wünschen, geben Sie uns dies bitte bei Bestellaufgabe bekannt. Achtung: wenn Sie die Option „Samstagszustellung“ wählen, wird die Bestellung am Samstag geliefert - selbst wenn Sie die Bestellung z.B. am Mittwoch platzieren. Am Samstag erfolgt die Zustellung per CH-Post.

### ZUSTELLUNG GEGEN UNTERSCHRIFT (DPD COMFORT)

Wenn Sie im Shop-Checkout die Option „Zustellung gegen Unterschrift (DPD Comfort)“ wählen, erhalten Sie das Paket gegen Unterschrift ausgehändigt. Via Sendungsverfolgung können Sie das Lieferdatum, die ungefähre Lieferzeit und die Lieferadresse bis kurz vor Zustellung online verwalten.

### PAKET DEPONIEREN (DPD HOME)

Wenn Sie im Shop-Checkout die Option „Paket deponieren (DPD Home)“ wählen, deponiert der Postbote das Paket an einem sicheren Ort. Falls das Paket nicht sicher deponiert werden kann (ca. 1 % der Fälle), erfolgt die Zustellung alternativ an den nächstgelegenen Pickup-Point von DPD.

### STÜCKGUTTRANSPORTE

Stückguttransporte (Gewicht über 30 kg oder sperrige Ware länger als 2.1 Meter): Auslieferung mittels Stückguttransport (Lieferung normalerweise innerhalb eines Arbeitstages, abgelegene Gebiete max. innerhalb zweier Arbeitstage). Kleinere Bestellungen (Bestellwert unter CHF 300.-) mit sperriger Ware schneiden wir ohne Rücksprache auf posttaugliche Masse zu.

### PORTO- UND HANDLINGKOSTEN

Bestellungen mit Warenwert über 40.- werden portofrei geliefert. Auch die Samstagzustellung erfolgt portofrei. Für Kleinmengen mit Bestellwert unter CHF 40.- erheben wir einen Handlingzuschlag von CHF 9.- exkl. MwSt. Diesen Zuschlag erheben wir nicht, wenn die Kleinsendung im Laden Zofingen abgeholt und bezahlt wird.

### RETOUREN

Unbeschädigte, originalverpackte Artikel aus dem Standardsortiment, die innerhalb von 14 Tagen nach Lieferung retourniert werden, erhalten Sie zu 100 % gutgeschrieben. Wenig gebräuchliche Artikel, die aufgrund einer Bestellung extra eingekauft, angefertigt oder zusammengestellt wurden, nehmen wir nicht zurück. Im Kundencenter des Onlineshops können Sie einen Retourenbeleg erstellen.

### ZAHLUNGSMÖGLICHKEITEN

Wir liefern gegen Rechnung, zahlbar innert 30 Tagen, solide Bonität vorausgesetzt. Wir behalten uns vor, auf Voraus- oder Sofortzahlung zu beharren.

## Offerte Lieferung Garantie

### ANGEBOTE OFFERTEN PREISE

Unsere Verkaufsunterlagen sind stets freibleibend und keine verbindlichen Offerten. Angegebene Preise, welche durch Irrtum falsch bezeichnet sind, berechtigen nicht zum Erwerb des Artikels zum deklarierten Preis. Alle Preise können ohne vorherige Ankündigung geändert werden. Sie sind in CHF exkl. MwSt, ohne Verpackungs- und Transportkosten angegeben.

### LIEFERTERMINE UND LIEFERFRISTEN

Wir bemühen uns, die vereinbarten Liefertermine einzuhalten. Alle vereinbarten Liefertermine sind jedoch Richttermine, freibleibend und schliessen das Recht auf Schadenersatz aus.

### GARANTIE

Wir gewähren 2 Jahre Garantie ab Kaufdatum. Materialfehler werden während der Garantiezeit kostenlos ersetzt. Durch die Garantie nicht gedeckt sind weitergehende Schäden wie Arbeitsausfälle, Schäden an Drittsachen/-Einrichtungen, Transportkosten usw.. Ausgenommen von der Garantie sind Verbrauchsartikel (wie z.B. Schmelzsicherungen).



*Wir liefern portofrei!  
Auch samstags!*





**Elektrobedarf Troller AG**

Riedtalstrasse 26  
4800 Zofingen  
Tel. 062 745 90 50

[info@elektrobedarf.ch](mailto:info@elektrobedarf.ch)  
[www.elektrobedarf.ch](http://www.elektrobedarf.ch)

Öffnungszeiten Verkaufsgeschäft Zofingen:  
Montag bis Freitag 7.30–12 Uhr, 13–17.30 Uhr  
Samstag / Sonntag geschlossen

Versand portofrei ab CHF 40.– Warenwert  
Bestellungen, die vor 17.30 Uhr eintreffen, werden gleichentags ausgeliefert  
Zustellung am Folgetag, Mo–Fr per DPD, Sa per CH-Post