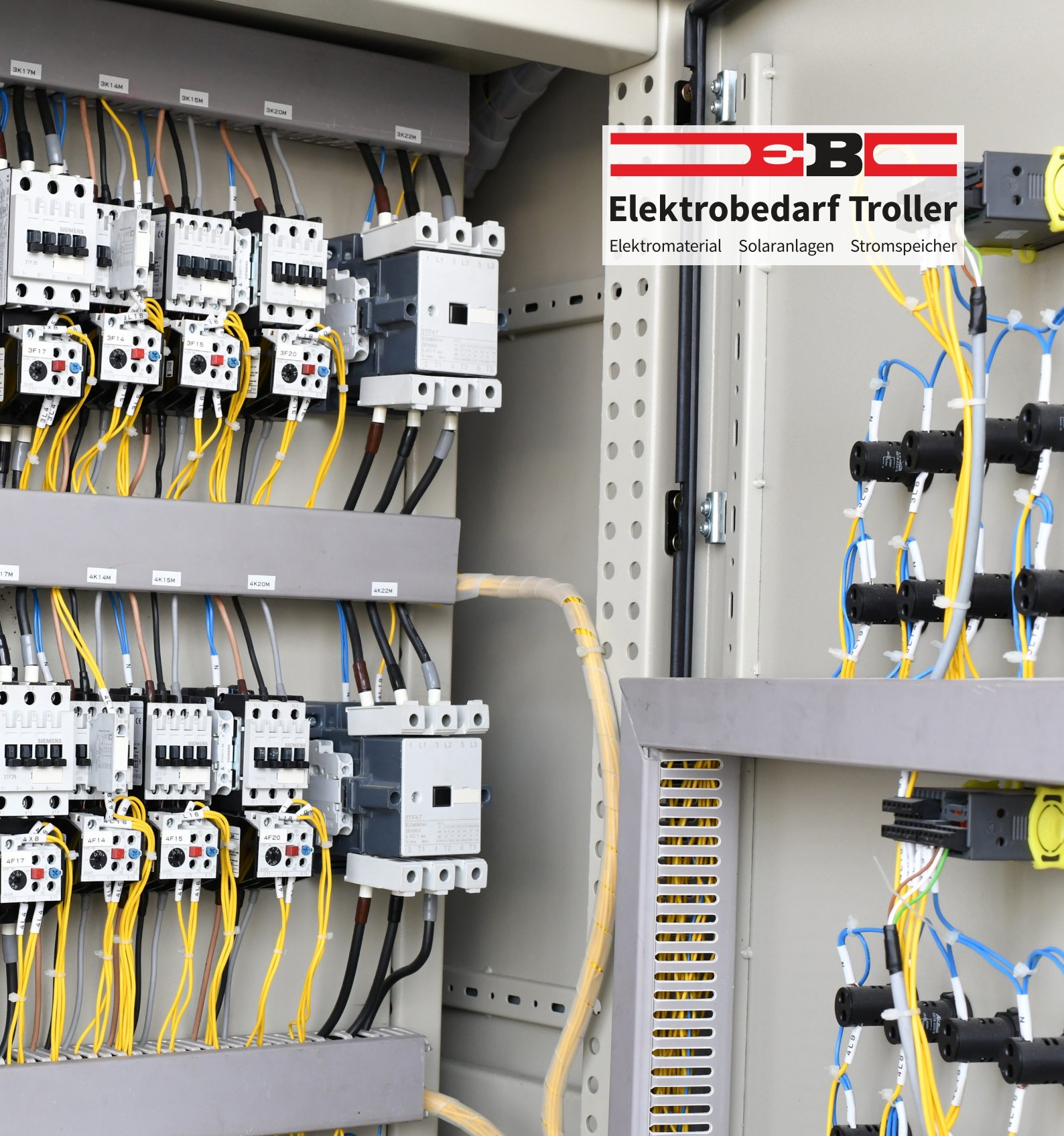




Elektrobedarf Troller
Elektromaterial Solaranlagen Stromspeicher



INDUSTRIE

*Wir liefern portofrei!
Auch samstags!*

Elektrobedarf Troller AG

Riedtalstrasse 26
4800 Zofingen
Tel. 062 745 90 50

info@elektrobedarf.ch
www.elektrobedarf.ch

Öffnungszeiten Verkaufsgeschäft Zofingen:
Montag bis Freitag 7.30–12 Uhr, 13–17.30 Uhr
Samstag / Sonntag geschlossen

Versand portofrei ab CHF 40.– Warenwert
Bestellungen, die vor 17.30 Uhr eintreffen, werden gleichentags ausgeliefert
Zustellung am Folgetag, Mo–Fr per DPD, Sa per CH-Post

Inhaltsverzeichnis

Befehlen, Melden	4
Befehls-, Meldegeräte 22.5 mm	4
Positionsschalter	13
Druckwächter	15
Schwimmerschalter	16
Schützen, Schalten	17
Nockenschalter	17
Schütze	25
Motorschutz	31

Befehlen, Melden



Fuss-/Grobhandtaster «RMQ-Titan»

Komplettgerät, Einführungen M16-M25, NOT-AUS-Taster überlistungssicher, Entsperren erfolgt durch Ziehen, SUVA anerkannt.



A-FAK-RT/V/KC11/I



A-FAK-SW/KC11/I



A-PV/KC11/I

Artikel-Nr.	Schliesser NO	Öffner NC	Ø Taste mm	Schema	Masse mm	Farbe	Preis pro	Netto exkl. CHF
A-FAK-RT/V/KC11/I	1	1	94	NOT-AUS	H:85 B:85 T:101	rot-gelb	STK	84.00
A-FAK-SW/KC11/I	1	1	94	tastend	H:85 B:85 T:101	grau-schwarz	STK	60.60
A-PV/KC11/I	1	1	38	NOT-AUS	H:80 B:72 T:104	rot-gelb	STK	46.30

Aufbaugehäuse «RMQ-Titan»

Edelstahlschrauben, stabiles Kunststoffgehäuse, Befestigungsadapter für Bauform Bodenbefestigung bereits integriert, Einführungen vorgeprägt.



A-IY1



A-I1



A-I2

Artikel-Nr.	Ausschnitte	Einführung	Masse mm	IP	Farbe	Preis pro	Netto exkl. CHF
A-IY1	1	M16-M25	H:80 B:72 T:56	67	gelb-schwarz	STK	13.80
A-I1	1	M16-M25	H:80 B:72 T:56	67	grau-schwarz	STK	12.40
A-I2	2	M16-M25	H:80 B:120 T:56	67	grau-schwarz	STK	16.10
A-I3	3	M16-M25	H:80 B:153 T:56	67	grau-schwarz	STK	17.80
A-I4	4	M16-M25	H:80 B:186 T:56	67	grau-schwarz	STK	22.50
A-I6	6	M16-M25	H:80 B:252 T:56	67	grau-schwarz	STK	31.60

Kontaktelemente «RMQ-Titan» Aufbau

Schaltung unterschiedlicher Potenziale möglich, elektroniktauglich, zum Einbau in Aufbaugehäuse (Befestigung am Gehäuseboden).



A-KC10



A-KC01

Artikel-Nr.	Schliesser NO	Öffner NC	Schaltvermögen	Typ	Masse mm	Farbe	Preis pro	Netto exkl. CHF
A-KC10	1	0	6 A (230 VAC) 3 A (24 VDC)	Schraubklemme	T:45	schwarz-grün	STK	4.36
A-KC01	0	1	6 A (230 VAC) 3 A (24 VDC)	Schraubklemme	T:45	schwarz-rot	STK	4.36

LED-Element «RMQ-Titan» Aufbau

Multispannungs-LED, durchschnittliche Lebensdauer 100'000 h, vibrationsfest, zum Einbau in Aufbaugehäuse (Befestigung am Gehäuseboden)

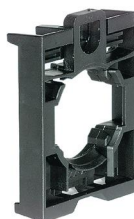


A-LEDC-R

Artikel-Nr.	Spannung DC V	Spannung AC V	Masse mm	Farbe	Preis pro	Netto exkl. CHF
A-LEDC-R	12-30	12-30	T:45	rot	STK	8.34
A-LEDC-G	12-30	12-30	T:45	grün	STK	8.34
A-LEDC-B	12-30	12-30	T:45	blau	STK	8.34
A-LEDC-W	12-30	12-30	T:45	weiss	STK	8.34
A-LEDC230-R		85-264	T:45	rot	STK	12.40
A-LEDC230-G		85-264	T:45	grün	STK	12.40
A-LEDC230-B		85-264	T:45	blau	STK	12.40
A-LEDC230-W		85-264	T:45	weiss	STK	12.40

Front-Befestigungsadapter «RMQ-Titan»

Geräteträger für Fronteinbau-Kontaktelemente und 1 Fronteinbau-LED-Element, der Befestigungsadapter wird werkzeuglos an das Betätigungselement angebaut, nur für Bauform Fronteinbau (für Bauform Bodenbefestigung kein Befestigungsadapter notwendig).



A-A

Artikel-Nr.	Bohr-ø mm	Masse mm	Preis pro	Netto exkl. CHF
A-A	22.5	H:41 B:30	STK	2.25

Kontaktelemente «RMQ-Titan» Fronteinbau

Schaltung unterschiedlicher Potenziale möglich, elektroniktauglich, 1-polige Elemente stapelbar, für Fronteinbau (passend auf Front-Befestigungsadapter).



A-K10



A-K10CC



A-K01

Artikel-Nr.	Schliesser NO	Öffner NC	Schaltvermögen	Typ	Masse mm	Farbe	Preis pro	Netto exkl. CHF
A-K10	1	0	6 A (230 VAC) 3 A (24 VDC)	Schraubklemme	T:+26	schwarz-grün	STK	4.36
A-K10CC	1	0	6 A (230 VAC) 3 A (24 VDC)	Käfigzugklemme	T:+26	schwarz-grün	STK	4.73
A-K01	0	1	6 A (230 VAC) 3 A (24 VDC)	Schraubklemme	T:+26	schwarz-rot	STK	4.36
A-K01CC	0	1	6 A (230 VAC) 3 A (24 VDC)	Käfigzugklemme	T:+26	schwarz-rot	STK	4.73
A-K11	1	1	6 A (230 VAC) 3 A (24 VDC)	Käfigzugklemme	T:+30	schwarz-grün	STK	9.31
A-K20	2	0	6 A (230 VAC) 3 A (24 VDC)	Käfigzugklemme	T:+30	schwarz-grün	STK	9.31
A-K02	0	2	6 A (230 VAC) 3 A (24 VDC)	Käfigzugklemme	T:+30	schwarz-rot	STK	9.31

LED-Element «RMQ-Titan» Fronteinbau

Multispannungs-LED, durchschnittliche Lebensdauer 100'000 h, vibrationsfest, für Fronteinbau (passend auf Front-Befestigungsadapter).



A-LED-W

Artikel-Nr.	Spannung DC V	Spannung AC V	Masse mm	Farbe	Preis pro	Netto exkl. CHF
A-LED-R	12-30	12-30	T:26	rot	STK	8.34
A-LED-G	12-30	12-30	T:26	grün	STK	8.34
A-LED-B	12-30	12-30	T:26	blau	STK	8.34
A-LED-W	12-30	12-30	T:26	weiss	STK	8.34
A-LED230-R		85-264	T:26	rot	STK	12.40
A-LED230-G		85-264	T:26	grün	STK	12.40
A-LED230-B		85-264	T:26	blau	STK	12.40
A-LED230-W		85-264	T:26	weiss	STK	12.40

NOT-AUS-Taste «RMQ-Titan»

SUVA-zugelassen, überlastungssicher, Entsperrern erfolgt durch Ziehen, für Wandstärken 1–6 mm, Fronthöhe 48 mm.



Artikel-Nr.	Bohr-ø mm	ø Taste mm	Schema	Typ	Masse mm	IP	Farbe	Preis pro	Netto exkl. CHF
A-PV	22.5	27	NOT-AUS	SUVA-konform	H:48 T:19	66	rot	STK	24.60
A-PVL	22.5	27	NOT-AUS	SUVA-konform	H:48 T:19	66	rot	STK	27.40

Doppeldrucktaste «RMQ-Titan»

Beleuchtbar, Frontring titanfarbig, Tasten flach, für Wandstärken 1–6 mm, Aufbauhöhe 13 mm.

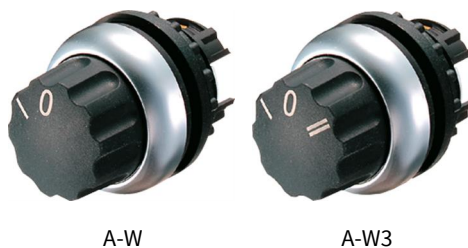


A-DDL-X1/X0

Artikel-Nr.	Bohr-ø mm	Schema	Masse mm	IP	Farbe	Preis pro	Netto exkl. CHF
A-DDL-X1/X0	22.5	0-1, tastend	H:55 B:30 T:19	67	grün-rot	STK	16.10

Drehknopf «RMQ-Titan»

Frontring titanfarbig, für Wandstärken 1–6 mm, inkl. Codierteil gelb zur Umstellung der Rast-/Tastfunktion.



A-W

A-W3

Artikel-Nr.	Bohr-ø mm	ø Taste mm	Schema	Masse mm	IP	Preis pro	Netto exkl. CHF
A-W	22.5	29.5	0-1	H:24 T:19	66	STK	14.60
A-W3	22.5	29.5	1-0-2	H:24 T:19	66	STK	14.60

Wahltaste beleuchtbar «RMQ-Titan»

Frontring titanfarbig, für Wandstärken 1–6 mm, Fronthöhe 27 mm, Einbautiefe 19 mm. Drehung 60° bzw. 2x60°, inkl. Codierteil gelb zur Umstellung der Rast-/Tastfunktion.



Artikel-Nr.	Bohr-ø mm	ø Taste mm	Schema	Typ	Masse mm	IP	Farbe	Preis pro	Netto exkl. CHF
A-WLK-R	22.5	29.5	0-1	beleuchtbar	H:27 T:19	66	rot	STK	16.80
A-WLK-G	22.5	29.5	0-1	beleuchtbar	H:27 T:19	66	grün	STK	16.80
A-WLK-B	22.5	29.5	0-1	beleuchtbar	H:27 T:19	66	blau	STK	16.80
A-WLK-Y	22.5	29.5	0-1	beleuchtbar	H:27 T:19	66	gelb	STK	16.80
A-WLK-W	22.5	29.5	0-1	beleuchtbar	H:27 T:19	66	weiss	STK	16.80
A-WLK3-R	22.5	29.5	1-0-2	beleuchtbar	H:27 T:19	66	rot	STK	16.80
A-WLK3-G	22.5	29.5	1-0-2	beleuchtbar	H:27 T:19	66	grün	STK	16.80
A-WLK3-B	22.5	29.5	1-0-2	beleuchtbar	H:27 T:19	66	blau	STK	16.80
A-WLK3-Y	22.5	29.5	1-0-2	beleuchtbar	H:27 T:19	66	gelb	STK	16.80
A-WLK3-W	22.5	29.5	1-0-2	beleuchtbar	H:27 T:19	66	weiss	STK	16.80

Schlüsseltaste «RMQ-Titan»

Frontring titanfarbig, für Wandstärken 1–6 mm, inkl. 1 Schlüssel, nicht schliessanlagenfähig, Schlüssel in allen Stellungen abziehbar, Drehwinkel 60°, inkl. Codierteil gelb zur Änderung der Rast-/Tastfunktion.



Artikel-Nr.	Bohr-ø mm	ø Taste mm	Schema	Typ	Masse mm	IP	Farbe	Preis pro	Netto exkl. CHF
A-WS	22.5	29.5	0-1	Schlüsseltaste	H:21 T:19	66		STK	46.60
A-WS3	22.5	29.5	1-0-2	Schlüsseltaste	H:21 T:19	66		STK	46.60
A-ES-MS1				Ersatzschlüssel				STK	7.71
A-XC-R				Codierteil			rot+grün	STK	0.75
A-XC-Y				Codierteil			gelb	STK	0.75

Drucktaste «RMQ-Titan»

Frontring titanfarbig, Taste flach, für Wandstärken 1–6 mm, Aufbauhöhe 10 mm.



A-DL-X

Artikel-Nr.	Bohr-ø mm	ø Taste mm	Schema	Typ	Masse mm	IP	Preis pro	Netto exkl. CHF
A-D-X	22.5	29.5	0-1, tastend	unbeleuchtet	T:19	67	STK	4.88
A-DR-X	22.5	29.5	0-1, rastend	unbeleuchtet	T:19	67	STK	8.95
A-DL-X	22.5	29.5	0-1, tastend	beleuchtbar	T:19	67	STK	7.50
A-DRL-X	22.5	29.5	0-1, rastend	beleuchtbar	T:19	67	STK	11.90

Leuchtmelder «RMQ-Titan»

Für Wandstärken 1–6 mm, Fronthöhe 11.5 mm, Einbautiefe 19 mm.



A-L-X

Artikel-Nr.	Bohr-ø mm	ø Taste mm	Masse mm	IP	Preis pro	Netto exkl. CHF
A-L-X	22.5	29.5	T:19	67	STK	4.51

Blindverschluss «RMQ-Titan»

Zum Verschliessen von Reserve-Einbaustellen.

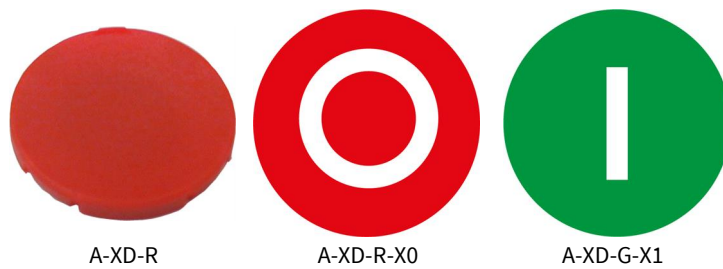


A-B

Artikel-Nr.	Bohr-ø mm	ø Taste mm	IP	Farbe	Preis pro	Netto exkl. CHF
A-B	22.5	29.5	66	grau	STK	3.08

Frontschilder und Frontlinsen «RMQ-Titan»

Werkzeuglos auf Drucktaste aufsnappbar.



Artikel-Nr.	∅ Taste mm	passend zu	Symbol	IP	Farbe	Preis pro	Netto exkl. CHF
A-XD-R	29.5	Drucktaste unbeleuchtet		67	rot	STK	1.58
A-XD-R-X0	29.5	Drucktaste unbeleuchtet	0	67	rot	STK	2.33
A-XD-G-X1	29.5	Drucktaste unbeleuchtet	I	67	grün	STK	2.33
A-XD-G	29.5	Drucktaste unbeleuchtet		67	grün	STK	1.58
A-XD-B	29.5	Drucktaste unbeleuchtet		67	blau	STK	1.58
A-XD-Y	29.5	Drucktaste unbeleuchtet		67	gelb	STK	1.58
A-XD-W	29.5	Drucktaste unbeleuchtet		67	weiss	STK	1.58
A-XD-S	29.5	Drucktaste unbeleuchtet		67	schwarz	STK	1.58
A-XD-S-X0	29.5	Drucktaste unbeleuchtet	0	67	schwarz	STK	2.33
A-XD-S-X1	29.5	Drucktaste unbeleuchtet	I	67	schwarz	STK	2.33
A-XD-S-X7	29.5	Drucktaste unbeleuchtet	Pfeil gerade	67	schwarz	STK	2.33
A-XD-S-X8	29.5	Drucktaste unbeleuchtet	Pfeil schräg	67	schwarz	STK	2.33
A-XDL-R	29.5	Drucktaste beleuchtbar		67	rot-transparent	STK	1.58
A-XDL-R-X0	29.5	Drucktaste beleuchtbar	0	67	rot-transparent	STK	2.33
A-XDL-G	29.5	Drucktaste beleuchtbar		67	grün-transparent	STK	1.58
A-XDL-G-X1	29.5	Drucktaste beleuchtbar	I	67	grün-transparent	STK	2.33
A-XDL-G-X2	29.5	Drucktaste beleuchtbar	II	67	grün-transparent	STK	2.33
A-XDL-B	29.5	Drucktaste beleuchtbar		67	blau-transparent	STK	1.58
A-XDL-Y	29.5	Drucktaste beleuchtbar		67	gelb-transparent	STK	1.58
A-XDL-W	29.5	Drucktaste beleuchtbar		67	weiss-transparent	STK	1.58
A-XDL-W-X0	29.5	Drucktaste beleuchtbar	0	67	weiss-transparent	STK	2.33
A-XDL-W-X1	29.5	Drucktaste beleuchtbar	I	67	weiss-transparent	STK	2.33
A-XDL-W-X9	29.5	Drucktaste beleuchtbar	Hand	67	weiss-transparent	STK	2.33
A-XDL-W-X10	29.5	Drucktaste beleuchtbar	Auto	67	weiss-transparent	STK	2.33
A-XL-R	29.5	Leuchtmelder		67	rot-transparent	STK	1.58
A-XL-R-X0	29.5	Leuchtmelder	0	67	rot-transparent	STK	2.33
A-XL-G	29.5	Leuchtmelder		67	grün-transparent	STK	1.58
A-XL-G-X1	29.5	Leuchtmelder	I	67	grün-transparent	STK	2.33
A-XL-G-X2	29.5	Leuchtmelder	II	67	grün-transparent	STK	2.33
A-XL-B	29.5	Leuchtmelder		67	blau-transparent	STK	1.58
A-XL-Y	29.5	Leuchtmelder		67	gelb-transparent	STK	1.58
A-XL-W	29.5	Leuchtmelder		67	weiss-transparent	STK	1.58

Potentiometer «RMQ-Titan»

Für Wandstärke 1–6 mm, Anschluss Schraubklemmen,
Leistung max. 0.5 Watt, Drehwinkel 270 Grad, linear.



A-R1K

Artikel-Nr.	Bohr- \emptyset mm	\emptyset Taste mm	Spannung AC V	Nennwiderstand k Ω	Masse mm	IP	Farbe	Preis pro	Netto exkl. CHF
A-R1K	22.5	29.5	230	1	T:30	66	schwarz	STK	53.70
A-R4K	22.5	29.5	230	4.7	T:30	66	schwarz	STK	53.70
A-R10K	22.5	29.5	230	10	T:30	66	schwarz	STK	53.70
A-R47K	22.5	29.5	230	47	T:30	66	schwarz	STK	53.70
A-R100K	22.5	29.5	230	100	T:30	66	schwarz	STK	53.70
A-R470K	22.5	29.5	230	470	T:30	66	schwarz	STK	53.70

Akustikmelder «RMQ-Titan»

Für Wandstärken 1–6 mm, Lautstärke 83 dB/10 cm



A-AM

Artikel-Nr.	Bohr- \emptyset mm	Spannung DC V	\emptyset Taste mm	Masse mm	IP	Farbe	Preis pro	Netto exkl. CHF
A-AM	22.5	18-30	29.5	T:41	40	schwarz	STK	29.60

Tastmembran «RMQ-Titan»

Für erschwerte Umweltbedingungen und den Einsatz im
Lebensmittelbereich, passend auf Drucktasten und
Leuchtmelder.



A-T-D

Artikel-Nr.	Masse mm	IP	Farbe	Preis pro	Netto exkl. CHF
A-T-D	H:17	67	transparent	STK	3.83

Schilder zu «RMQ-Titan»

Schildträger schwarz, Höhe 50 mm, Breite 30 mm.



A-ST-X

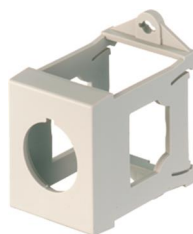


A-XST

Artikel-Nr.	Typ	Masse mm	Preis pro	Netto exkl. CHF
A-ST-X	Schildträger leer	H:50 B:30	STK	0.67
A-XST	Aluschild	H:18 B:27	STK	0.50

DIN-Adapter «RMQ-Titan»

Adapter, damit RMQ-Titan-Geräte auf DIN35-Schiene aufgesetzt werden können, für Elemente mit Bauform Fronteinbau.



A-IVS

Artikel-Nr.	Masse mm	Preis pro	Netto exkl. CHF
A-IVS	B:35	STK	6.08

Hängetaster

Typ XAC, schutzisoliert, Komplettgerät, Gehäuse schlagfest, inkl. NOT-AUS-Taste (Entriegelung durch Drehen), Tasten mechanisch gegeneinander verriegelt, je 1 Öffner und 1 Schliesser pro Taste.



K-XAC-A205

Artikel-Nr.	Spannung AC V	Typ	IP	Preis pro	Netto exkl. CHF
K-XAC-A205	230	2 Befehlstasten	65	STK	97.90

Blitzleuchte

Optischer Alarmgeber, Kalotte orange, Gehäuse Kunststoff schlagfest, hellgrau, Schutzart IP55, Ausladung 90 mm, Höhe 204 mm, blitzt ca. 1x pro Sekunde.



S 1830/24V

Artikel-Nr.	Spannung AC V	Masse mm	IP	Farbe	Preis pro	Netto exkl. CHF
S 1830/220V	230	H:204 T:90	55	orange	STK	221.10
S 1830/24V	15-32	H:204 T:90	55	orange	STK	228.00

Signalhupe IP55

Lautstarker, universeller Schallgeber für Innen- und Aussenmontage, elektronisch, Gehäuse schlagfester Kunststoff, grau, für Dauerbetrieb geeignet.



S 1814



S 1824

Artikel-Nr.	Spannung DC V	Spannung AC V	Masse mm	IP	Farbe	Preis pro	Netto exkl. CHF
S 1814	40-260	40-260	H:178 B:95 T:85	65	grau	STK	80.60
S 1824		230	H:356 B:152 T:148	65	grau	STK	175.50

Positionsschalter IP66

Einbaulage beliebig, mit Kuppenstößel, Sicherheitsfunktion durch Zwangsöffnung (gem. EN 60947 -5-1), vibrations sichere Steckklemmen, 1 Schliesser und 1 Öffner, Gewinde M20, Umgebungstemperatur -25°C bis +70°C, Geräte nach Norm EN 50 047, erfüllt bei redundantem Aufbau EN 954-1 SK3 bzw. 4.



A-LS11S

Artikel-Nr.	Spannung AC V	Spannung DC V	Schaltvermögen	Masse mm	IP	Farbe	Preis pro	Netto exkl. CHF
A-LS11	230		6 A (230 V)	H:76 B:31 T:33	66	gelb-schwarz	STK	26.10
A-LS11S	230		6 A (230 V)	H:76 B:31 T:33	66	gelb-schwarz	STK	26.10
A-LS11E		24	0.2 A (24 VDC)	H:76 B:31 T:33	66	gelb-schwarz	STK	63.50

Stangen zu Positionsschalter

Antriebskopf um je 90° drehbar, Bajonettverschluss.



A-LSH



A-LSHM



A-LSV30

Artikel-Nr.	Typ	passend zu	Masse mm	Farbe	Preis pro	Netto exkl. CHF
A-LSH	Stangenhebel Kunststoff	A-LS11...	H:max. +129	weiss	STK	13.10
A-LSHM	Stangenhebel Metall	A-LS11...	H:max. +189	Alu	STK	13.10
A-LSV	Verstellrollenhebel 18mm	A-LS11...	H:+42 bis +85	gelb-schwarz	STK	13.10
A-LSV30	Verstellrollenhebel 30mm	A-LS11...	H:+54 bis +97	gelb-schwarz	STK	13.10

Rollen zu Positionsschalter

Antriebskopf um je 90° drehbar, Bajonettverschluss.



A-LSR



A-LSRS



A-LSXL

Artikel-Nr.	Ø Rolle mm	passend zu	Masse mm	Farbe	Preis pro	Netto exkl. CHF
A-LSR	14	A-LS11...	H:+34	gelb-schwarz	STK	13.10
A-LSRS	9	A-LS11...	H:+10	gelb-schwarz	STK	6.46
A-LSXL	13	A-LS11...	H:+20	gelb-schwarz	STK	6.46

Druckwächter

Ein- und Ausschaltdruck getrennt stufenlos einstellbar, Druckrohrflansch bei 1-poliger Ausführung R ¼-Zoll, bei 3-poliger Ausführung R ½-Zoll, Berstdruck 90 bar, Prüfdruck 32 bar, mit Neopren-Membranen, 1-polige Ausführung mit Steuerkontakt (Wechsler), 3-polige Ausführung mit Lastkontakten.



A-MCS 4



A-MCSN 4

Artikel-Nr.	Schaltvermögen	Pole	Skala bar	Masse mm	IP	Preis pro	Netto exkl. CHF
A-MCS 4	2 A (230 V)	1	0–4.5	H:96 B:60 T:111	55	STK	108.60
A-MCS 11	2 A (230 V)	1	0–11	H:96 B:60 T:111	55	STK	112.30
A-MCS 22	2 A (230 V)	1	0–22	H:96 B:60 T:111	55	STK	117.20
A-MCSN 4	15 A (230 VAC)	3	0–4.5	H:96 B:60 T:111	55	STK	91.90
A-MCSN 11	15 A (230 VAC)	3	0–11	H:96 B:60 T:111	55	STK	111.80
A-MCSN 16	15 A (230 VAC)	3	0–16	H:96 B:60 T:111	55	STK	132.20
A-MCSN 22	15 A (230 VAC)	3	0–22	H:96 B:60 T:111	55	STK	140.20

Druckwächter mit Entlastungsventil

Entlastungsventil rechts angebaut mit Ermetoverschraubung für Rohr-Ø 6 mm, Ein- und Ausschaltdruck getrennt stufenlos einstellbar, Druckrohrflansch R ½-Zoll, Berstdruck 90 bar, Prüfdruck 32 bar, mit Neopren-Membranen, Haube grau, Lastkontakte.



A-MCSN 22-V

Artikel-Nr.	Schaltvermögen	Pole	Skala bar	Masse mm	IP	Preis pro	Netto exkl. CHF
A-MCSN 4-V	15 A (230 VAC)	3	0–4.5	H:96 B:93 T:142	55	STK	115.50
A-MCSN 11-V	15 A (230 VAC)	3	0–11	H:96 B:93 T:142	55	STK	140.60
A-MCSN 16-V	15 A (230 VAC)	3	0–16	H:96 B:93 T:142	55	STK	158.00
A-MCSN 22-V	15 A (230 VAC)	3	0–22	H:96 B:93 T:142	55	STK	165.30

Schwimmerschalter

Tauch-Schwimmerschalter mit eingebautem Gewicht zur Fixierung des Schaltpunktes, für 2 Niveausteuerungen (Vollpumpen/Leerpumpen). Mantel Polypropylen, schlagfest, wasserdicht, für leicht verschmutzte Flüssigkeiten, Temperaturbereich von 0–50°C, Umschalter (Schema 3), 10 Meter Anschlusskabel 3x1 mm².



A 7210

Artikel-Nr.	Pole	Schaltvermögen	Masse mm	IP	Preis pro	Netto exkl. CHF
A 7210	1	10 A (230 V)	H:171 B:107 T:56	68	STK	47.50

Schwimmerschalter "Jola"

Tauch-Schwimmerschalter mit eingebautem Gewicht zur Fixierung des Schaltpunktes, für 2 Niveausteuerungen (Vollpumpen/Leerpumpen). Mantel Polypropylen, schlagfest, wasserdicht, spez. Gewicht der Flüssigkeit 0.95–1.1, auch für Trinkwasser geeignet, Temperaturbereich von 0–60°C, mögliche Schaltungen: EIN-AUS-ALARM, mit Umschaltröhre (Schema 3), 6 Meter Anschlusskabel 3x0.75 mm².



A-FS4

Artikel-Nr.	Pole	Schaltvermögen	Masse mm	IP	Preis pro	Netto exkl. CHF
A-FS4	1	2 A (230 V)	H:110 B:68 T:40	68	STK	130.90

Schützen, Schalter



EIN-AUS-Schalter

Schaltwinkel 90°, inkl. Frontschild und Knebel, Tiefenangabe exkl. Knebelhöhe, auf Anfrage auch explosionsgeschützt (ATEX) erhältlich.



A-P1-25/I



A-T0-2-1/E



A-T0-1-102/Z

Artikel-Nr.	Bauform	Schema	Pole	Nennstrom A	Frontplatte	Masse mm	IP	Preis pro	Netto exkl. CHF
A-T0-1-8200/I	Aufbau	0-1	1	20		H:120 B:80 T:75	65	STK	29.70
A-T0-1-8200/E	Einbau	0-1	1	20	48x48 mm	H:48 B:48 T:41	65	STK	18.10
A-T0-1-8200/Z	Zwischenbau	0-1	1	20	48x48 mm	H:60 B:48 T:86-102	65	STK	21.90
A-T0-1-102/I	Aufbau	0-1	2	20		H:120 B:80 T:75	65	STK	30.80
A-T0-1-102/E	Einbau	0-1	2	20	48x48 mm	H:48 B:48 T:41	65	STK	18.90
A-T0-1-102/Z	Zwischenbau	0-1	2	20	48x48 mm	H:60 B:48 T:86-102	65	STK	23.00
A-T0-2-1/I	Aufbau	0-1	3	20		H:120 B:80 T:75	65	STK	31.50
A-T0-2-1/E	Einbau	0-1	3	20	48x48 mm	H:48 B:48 T:50	65	STK	19.80
A-T0-2-1/Z	Zwischenbau	0-1	3	20	48x48 mm	H:60 B:48 T:96-112	65	STK	23.90
A-P1-25/I	Aufbau	0-1	3	25		H:160 B:100 T:80	65	STK	41.70
A-P1-25/E	Einbau	0-1	3	25	48x48 mm	H:70 B:49 T:59	65	STK	24.40
A-P1-25/Z	Zwischenbau	0-1	3	25	48x48 mm	H:70 B:49 T:96-112	65	STK	28.50
A-P1-32/I	Aufbau	0-1	3	32		H:160 B:100 T:80	65	STK	54.10
A-P1-32/E	Einbau	0-1	3	32	48x48 mm	H:70 B:48 T:59	65	STK	36.30
A-P1-32/Z	Zwischenbau	0-1	3	32	48x48 mm	H:70 B:48 T:96-112	65	STK	40.40
A-P3-63/I	Aufbau	0-1	3	63		H:240 B:160 T:95	65	STK	103.20
A-P3-63/E	Einbau	0-1	3	63	87x87 mm	H:83 B:72 T:59	65	STK	65.40
A-P3-63/Z	Zwischenbau	0-1	3	63	87x87 mm	H:83 B:72 T:103-118	65	STK	80.00
A-P3-100/I	Aufbau	0-1	3	100		H:280 B:200 T:125	65	STK	171.70
A-P3-100/E	Einbau	0-1	3	100	87x87 mm	H:83 B:72 T:59	65	STK	98.50
A-P3-100/Z	Zwischenbau	0-1	3	100	87x87 mm	H:83 B:72 T:103-118	65	STK	114.50

Neutralleitertrenner zu EIN-AUS-Schalter

Seitenanbau, voreilend ein-, nacheilend ausschaltend.



A-N-P1E

Artikel-Nr.	Bauform	Pole	passend zu	Masse mm	Preis pro	Netto exkl. CHF
A-N-P1E	Seitenanbau links	1	A-P1.../E	B:+15	STK	10.00
A-N-P1Z	Seitenanbau links	1	A-P1.../Z, A-P1.../I	B:+15	STK	10.00
A-N-P3E	Seitenanbau links	1	A-P3.../E	B:+18	STK	17.20
A-N-P3Z	Seitenanbau links	1	A-P3.../Z, A-P3.../I	B:+18	STK	17.20

Schlüsselaufsatz zu EIN-AUS-Schalter

Mit 2 Schlüsseln, nicht schliessanlagefähig, in allen Stellungen abziehbar.



A-S-T0

Artikel-Nr.	Bauform	passend zu	IP	Preis pro	Netto exkl. CHF
A-S-T0	Aufbau	A-T0..., A-P1...	53	STK	42.90

Vorhängeschlossperre zu EIN-AUS-Schalter

Zum Sperren der 0-Stellung, abschliessbar mit max. 3 Bügelschlösser. Die rot/gelbe Vorhängeschlossperre macht den EIN-AUS-Schalter zusätzlich zu einem NOT-AUS-Schalter.



A-SVB-T0



A-SVB-SW-T0

Artikel-Nr.	Bauform	passend zu	Farbe	Preis pro	Netto exkl. CHF
A-SVB-T0	Aufbau	A-T0..., A-P1...	gelb-rot	STK	8.48
A-SVB-SW-T0	Aufbau	A-T0..., A-P1...	schwarz	STK	8.48
A-SVB-P3	Aufbau	A-P3...	gelb-rot	STK	13.20
A-SVB-SW-P3	Aufbau	A-P3...	schwarz	STK	13.20

Umschalter

Gruppenschalter/Netzumschalter, Schaltwinkel jeweils 60° (ausser 4poliger Netzumschalter 90°), inkl. Frontschild und Knebel, Tiefenangabe exkl. Knebelhöhe.



A-T0-2-8211/I



A-T0-2-8211/E



A-T3-4-8294/I

Artikel-Nr.	Bauform	Schema	Pole	Nennstrom A	Frontplatte	Masse mm	IP	Preis pro	Netto exkl. CHF
A-T0-1-8210/I	Aufbau	1-0-2	1	20		H:120 B:80 T:75	65	STK	31.50
A-T0-1-8210/E	Einbau	1-0-2	1	20	48x48 mm	H:48 B:48 T:41	65	STK	20.00
A-T0-1-8210/Z	Zwischenbau	1-0-2	1	20	48x48 mm	H:60 B:48 T:86-102	65	STK	24.00
A-T0-2-8211/I	Aufbau	1-0-2	2	20		H:120 B:80 T:75	65	STK	36.20
A-T0-2-8211/E	Einbau	1-0-2	2	20	48x48 mm	H:48 B:48 T:50	65	STK	24.50
A-T0-2-8211/Z	Zwischenbau	1-0-2	2	20	48x48 mm	H:60 B:48 T:96-112	65	STK	28.50
A-T0-3-8212/I	Aufbau	1-0-2	3	20		H:120 B:80 T:95	65	STK	41.10
A-T0-3-8212/E	Einbau	1-0-2	3	20	48x48 mm	H:48 B:48 T:60	65	STK	27.40
A-T0-3-8212/Z	Zwischenbau	1-0-2	3	20	48x48 mm	H:60 B:48 T:105-121	65	STK	31.30
A-T3-4-8294/I	Aufbau	1-0-2	4	32		H:160 B:100 T:145	65	STK	97.30
A-T3-4-8294/E	Einbau	1-0-2	4	32	48x48 mm	H:61 B:54 T:79	65	STK	77.20
A-T3-4-8294/Z	Zwischenbau	1-0-2	4	32	48x48 mm	H:75 B:63 T:124-139	65	STK	81.30

Umschalter ohne «0»-Stellung

Wechselschalter, Schalterwinkel 90°, inkl. Frontschild und Knebel, Tiefenangabe exkl. Knebelhöhe.



A-T0-1-8220/I



A-T0-1-8220/E



A-T0-1-8220/Z

Artikel-Nr.	Bauform	Schema	Pole	Nennstrom A	Frontplatte	Masse mm	IP	Preis pro	Netto exkl. CHF
A-T0-1-8220/I	Aufbau	1-2	1	20		H:120 B:80 T:75	65	STK	31.50
A-T0-1-8220/E	Einbau	1-2	1	20	48x48 mm	H:48 B:48 T:41	65	STK	19.80
A-T0-1-8220/Z	Zwischenbau	1-2	1	20	48x48 mm	H:60 B:48 T:86-102	65	STK	24.00

Umschalter mit Rückzug

Umschalter mit 2-seitigem Rückzug nach 0, Schaltwinkel jeweils 45°, inkl. Frontschild und Knebel, Tiefenangabe exkl. Knebelhöhe.



A-T0-1-8214/I



A-T0-1-8214/E



A-T0-3-8216/Z

Artikel-Nr.	Bauform	Schema	Pole	Nennstrom A	Frontplatte	Masse mm	IP	Preis pro	Netto exkl. CHF
A-T0-1-8214/I	Aufbau	1>0<2	1	20		H:120 B:80 T:75	65	STK	31.30
A-T0-1-8214/E	Einbau	1>0<2	1	20	48x48 mm	H:48 B:48 T:41	65	STK	19.30
A-T0-1-8214/Z	Zwischenbau	1>0<2	1	20	48x48 mm	H:60 B:48 T:86-102	65	STK	23.50
A-T0-3-8216/I	Aufbau	1>0<2	3	20		H:120 B:80 T:95	65	STK	47.90
A-T0-3-8216/E	Einbau	1>0<2	3	20	48x48 mm	H:48 B:48 T:60	65	STK	34.40
A-T0-3-8216/Z	Zwischenbau	1>0<2	3	20	48x48 mm	H:60 B:48 T:105-121	65	STK	38.40

Wendeschalter

Phasenwendeschalter (Links-Rechtslauf), Schaltwinkel jeweils 60°, inkl. Frontschild und Knebel, Tiefenangabe exkl. Knebelhöhe.



A-T0-3-8401/I



A-T0-3-8401/E



A-T0-3-8401/Z

Artikel-Nr.	Bauform	Schema	Pole	Nennstrom A	Frontplatte	Masse mm	IP	Preis pro	Netto exkl. CHF
A-T0-3-8401/I	Aufbau	1-0-2	3	20		H:120 B:80 T:95	65	STK	41.10
A-T0-3-8401/E	Einbau	1-0-2	3	20	48x48 mm	H:48 B:48 T:60	65	STK	27.40
A-T0-3-8401/Z	Zwischenbau	1-0-2	3	20	48x48 mm	H:60 B:48 T:105-121	65	STK	31.30
A-T3-3-8401/I	Aufbau	1-0-2	3	32		H:160 B:100 T:145	65	STK	84.00
A-T3-3-8401/E	Einbau	1-0-2	3	32	48x48 mm	H:61 B:54 T:79	65	STK	62.90
A-T3-3-8401/Z	Zwischenbau	1-0-2	3	32	48x48 mm	H:75 B:63 T:112-128	65	STK	67.00

Stern-Dreieck-Schalter

Schaltwinkel jeweils 60°, inkl. Frontschild und Knebel, Tiefenangabe exkl. Knebelhöhe.



A-T0-4-8410/I



A-T0-4-8410/E



A-T0-4-8410/Z

Artikel-Nr.	Bauform	Schema	Pole	Nennstrom A	Frontplatte	Masse mm	IP	Preis pro	Netto exkl. CHF
A-T0-4-8410/I	Aufbau	0-Y-D	3	20		H:120 B:80 T:95	65	STK	50.30
A-T0-4-8410/E	Einbau	0-Y-D	3	20	48x48 mm	H:48 B:48 T:69	65	STK	36.30
A-T0-4-8410/Z	Zwischenbau	0-Y-D	3	20	48x48 mm	H:60 B:48 T:115-131	65	STK	40.40
A-T3-4-8410/I	Aufbau	0-Y-D	3	32		H:160 B:100 T:145	65	STK	97.30
A-T3-4-8410/E	Einbau	0-Y-D	3	32	48x48 mm	H:61 B:54 T:79	65	STK	77.20
A-T3-4-8410/Z	Zwischenbau	0-Y-D	3	32	48x48 mm	H:75 B:63 T:124-139	65	STK	81.30

Wende-Stern-Dreieck-Schalter

Schaltwinkel jeweils 60°, inkl. Frontschild und Knebel, Tiefenangabe exkl. Knebelhöhe.



A-T0-5-15876/E



A-T0-5-15876/Z



A-T3-5-15876/E

Artikel-Nr.	Bauform	Schema	Pole	Nennstrom A	Frontplatte	Masse mm	IP	Preis pro	Netto exkl. CHF
A-T0-5-15876/E	Einbau	D-Y-0-Y-D	3	20	48x48 mm	H:48 B:48 T:79	65	STK	48.70
A-T0-5-15876/Z	Zwischenbau	D-Y-0-Y-D	3	20	48x48 mm	H:60 B:48 T:124-140	65	STK	52.70
A-T3-5-15876/E	Einbau	D-Y-0-Y-D	3	32	48x48 mm	H:61 B:54 T:79	65	STK	91.70
A-T3-5-15876/Z	Zwischenbau	D-Y-0-Y-D	3	32	48x48 mm	H:75 B:63 T:135-151	65	STK	94.80

Polumschalter

Für 2 Drehzahlen, 1 Drehrichtung, 2 getrennte Wicklungen, Schaltwinkel jeweils 60°, inkl. Frontschild und Knebel, Tiefenangabe exkl. Knebelhöhe.



A-T0-3-8451/I



A-T0-3-8451/E



A-T0-3-8451/Z

Artikel-Nr.	Bauform	Schema	Pole	Nennstrom A	Frontplatte	Masse mm	IP	Preis pro	Netto exkl. CHF
A-T0-3-8451/I	Aufbau	0-1-2	3	20		H:120 B:80 T:95	65	STK	47.80
A-T0-3-8451/E	Einbau	0-1-2	3	20	48x48 mm	H:48 B:48 T:60	65	STK	34.30
A-T0-3-8451/Z	Zwischenbau	0-1-2	3	20	48x48 mm	H:60 B:48 T:105-121	65	STK	38.40
A-T3-3-8451/I	Aufbau	0-1-2	3	32		H:160 B:100 T:145	65	STK	84.00
A-T3-3-8451/E	Einbau	0-1-2	3	32	48x48 mm	H:61 B:54 T:79	65	STK	62.90
A-T3-3-8451/Z	Zwischenbau	0-1-2	3	32	48x48 mm	H:75 B:63 T:112-128	65	STK	67.00

Polumschalter «Dahlander»

Für 2 Drehzahlen, 1 Drehrichtung, 1 Wicklung, Schaltwinkel jeweils 60°, inkl. Frontschild und Knebel, Tiefenangabe exkl. Knebelhöhe.



A-T0-4-8440/I



A-T0-4-8440/E



A-T0-4-8440/Z

Artikel-Nr.	Bauform	Schema	Pole	Nennstrom A	Frontplatte	Masse mm	IP	Preis pro	Netto exkl. CHF
A-T0-4-8440/I	Aufbau	0-1-2	3	20		H:120 B:80 T:95	65	STK	50.30
A-T0-4-8440/E	Einbau	0-1-2	3	20	48x48 mm	H:48 B:48 T:69	65	STK	36.30
A-T0-4-8440/Z	Zwischenbau	0-1-2	3	20	48x48 mm	H:60 B:48 T:115-131	65	STK	40.40
A-T3-4-8440/I	Aufbau	0-1-2	3	32		H:160 B:100 T:145	65	STK	97.30
A-T3-4-8440/E	Einbau	0-1-2	3	32	48x48 mm	H:61 B:54 T:79	65	STK	77.20
A-T3-4-8440/Z	Zwischenbau	0-1-2	3	32	48x48 mm	H:75 B:63 T:124-139	65	STK	81.30

Stufenschalter

Schaltwinkel jeweils 45°, inkl. Frontschild und Knebel, Tiefenangabe exkl. Knebelhöhe.



A-T0-1-8240/I



A-T0-1-8240/E



A-T0-1-8240/Z

Artikel-Nr.	Bauform	Schema	Pole	Nennstrom A	Frontplatte	Masse mm	IP	Preis pro	Netto exkl. CHF
A-T0-1-8240/I	Aufbau	0-1-2	1	20		H:120 B:80 T:75	65	STK	31.50
A-T0-1-8240/E	Einbau	0-1-2	1	20	48x48 mm	H:48 B:48 T:41	65	STK	19.80
A-T0-1-8240/Z	Zwischenbau	0-1-2	1	20	48x48 mm	H:60 B:48 T:86-102	65	STK	24.00
A-T0-2-8241/I	Aufbau	0-1-2-3	1	20		H:120 B:80 T:75	65	STK	37.20
A-T0-2-8241/E	Einbau	0-1-2-3	1	20	48x48 mm	H:48 B:48 T:50	65	STK	25.70
A-T0-2-8241/Z	Zwischenbau	0-1-2-3	1	20	48x48 mm	H:60 B:48 T:96-112	65	STK	29.70
A-T0-2-8242/I	Aufbau	0-1-2-3-4	1	20		H:120 B:80 T:95	65	STK	38.80
A-T0-2-8242/E	Einbau	0-1-2-3-4	1	20	48x48 mm	H:48 B:48 T:60	65	STK	27.10
A-T0-2-8242/Z	Zwischenbau	0-1-2-3-4	1	20	48x48 mm	H:60 B:48 T:96-112	65	STK	31.10

Hand-Automatik-Schalter

Inkl. Frontschild, und Knebel, Schaltwinkel 45° resp. 60° ohne Nullstellung, Tiefenangabe exkl. Knebelhöhe.



A-T0-1-15431/I



A-T0-1-15431/E



A-T0-3-15433/Z

Artikel-Nr.	Bauform	Schema	Pole	Nennstrom A	Frontplatte	Masse mm	IP	Preis pro	Netto exkl. CHF
A-T0-1-15431/I	Aufbau	HAND-0-AUTO	1	20		H:120 B:80 T:75	65	STK	31.50
A-T0-1-15431/E	Einbau	HAND-0-AUTO	1	20	48x48 mm	H:48 B:48 T:41	65	STK	19.80
A-T0-1-15431/Z	Zwischenbau	HAND-0-AUTO	1	20	48x48 mm	H:60 B:48 T:86-102	65	STK	24.00
A-T0-3-15433/I	Aufbau	HAND-0-AUTO	3	20		H:120 B:80 T:95	65	STK	46.50
A-T0-3-15433/E	Einbau	HAND-0-AUTO	3	20	48x48 mm	H:48 B:48 T:60	65	STK	32.70
A-T0-3-15433/Z	Zwischenbau	HAND-0-AUTO	3	20	48x48 mm	H:60 B:48 T:105-121	65	STK	37.10
A-T0-1-15451/I	Aufbau	HAND-AUTO	1	20		H:120 B:80 T:75	65	STK	31.50
A-T0-1-15451/E	Einbau	HAND-AUTO	1	20	48x48 mm	H:48 B:48 T:41	65	STK	19.80
A-T0-1-15451/Z	Zwischenbau	HAND-AUTO	1	20	48x48 mm	H:60 B:48 T:86-102	65	STK	24.00
A-T0-3-15453/I	Aufbau	HAND-AUTO	3	20		H:120 B:80 T:95	65	STK	46.50
A-T0-3-15453/E	Einbau	HAND-AUTO	3	20	48x48 mm	H:48 B:48 T:60	65	STK	32.70
A-T0-3-15453/Z	Zwischenbau	HAND-AUTO	3	20	48x48 mm	H:60 B:48 T:105-121	65	STK	37.10

DIN-Verteilereinbausatz für Nockenschalter

Erweiterung für Zwischenbau-Nockenschalter, ermöglicht Schalterinstallation in DIN35-Installationsverteiler, Breite 54 mm.



A-IVS-T0

Artikel-Nr.	Bauform	passend zu	Masse mm	Preis pro	Netto exkl. CHF
A-IVS-T0	Zwischenbau	A-T0-1-.../Z, A-T0-2-.../Z, A-T0-3-.../Z	B:54	STK	5.48

Zentraleinbausatz für Nockenschalter

Erweiterung für Einbau-Nockenschalter, ermöglicht Schnellmontage in Normausschnitt \varnothing 22.5 mm, Schnappbefestigung, Frontschild und Knebel werden vom Einbau-Schalter übernommen.



A-EZ-T0



A-EZ-P1

Artikel-Nr.	Bauform	passend zu	IP	Preis pro	Netto exkl. CHF
A-EZ-T0	Einbau	A-T0.../E, A-T3.../E	65	STK	3.38
A-EZ-P1	Einbau	A-P1.../E	65	STK	2.55

Achsverlängerung für Nockenschalter

Passt Schaltertiefe der Gehäusetiefe an, max. 4 Stück à 25 mm auf Schalterachse steckbar.



A-ZAV-T0

Artikel-Nr.	Bauform	passend zu	Preis pro	Netto exkl. CHF
A-ZAV-T0	Zwischenbau	A-T0.../Z, A-T3.../Z, A-P1.../Z	STK	2.55

Kleinschütz A-DIL-EM

Kompakte Bauform, aufschraubbar auf DIN35-Schiene oder Schraubbefestigung direkt auf Wand, Gleichspannungs-Ausführung (...DC) mit integrierter Schutzbeschaltung.



A-DIL EM-01

Artikel-Nr.	Spule AC V	Spule DC V	Schliesser NO	Öffner NC	A (AC1)	KW (AC3)	Masse mm	Preis pro	Netto exkl. CHF
A-DIL EM-10	230		4	0	20	4	H:58 B:45 T:52	STK	33.70
A-DIL EM-01	230		3	1	20	4	H:58 B:45 T:52	STK	33.70
A-DIL EM-10.24	24		4	0	20	4	H:58 B:45 T:52	STK	33.70
A-DIL EM-01.24	24		3	1	20	4	H:58 B:45 T:52	STK	33.70
A-DIL EM-10.24DC		24	4	0	20	4	H:58 B:45 T:52	STK	40.20
A-DIL EM-01.24DC		24	3	1	20	4	H:58 B:45 T:52	STK	40.20

Hilfsschalterbaustein zu Kleinschütz A-DIL EM

Kompakte Bauform, kann werkzeuglos direkt auf Kleinschütz A-DIL EM aufgebaut werden.



A-11 DIL E

Artikel-Nr.	Schliesser NO	Öffner NC	A (AC1)	Masse mm	Preis pro	Netto exkl. CHF
A-02 DIL E	0	2	10	T:+31	STK	8.08
A-04 DIL E	0	4	10	T:+31	STK	13.90
A-11 DIL E	1	1	10	T:+31	STK	8.08
A-20 DIL E	2	2	10	T:+31	STK	8.08
A-22 DIL E	2	2	10	T:+31	STK	17.50
A-31 DIL E	3	1	10	T:+31	STK	13.90
A-40 DIL E	4	0	10	T:+31	STK	13.90

Plombierhaube zu Kleinschütz A-DIL EM

Transparent, passend zu A-DIL EM..., nicht kombinierbar mit Hilfsschalterbausteinen.



A-H DIL E

Artikel-Nr.	Masse mm	Preis pro	Netto exkl. CHF
A-H DIL E	T:+3	STK	2.33

Leistungsschutz Eaton DILM 7...32 A

Aufschnappbar auf DIN35-Schiene oder Schraubbefestigung direkt auf Wand, AC1 = Schaltvermögen für nicht induktive Lasten (z.B. Heizungen), AC3 = Schaltvermögen für Motoren, 24VDC Schütz mit integrierter Schutzbeschaltung, DC-Antrieb elektronisch (direkt ab SPS ansteuerbar).



A-M15.01.24



A-M15.10.24



A-M17.01.24

Artikel-Nr.	Spule AC V	Spule DC V	Schliesser NO	Öffner NC	A (AC1)	KW (AC3)	Masse mm	Preis pro	Netto exkl. CHF
A-M7.01	230		3	1	20	3	H:68 B:45 T:75	STK	31.50
A-M7.10	230		4	0	20	3	H:68 B:45 T:75	STK	31.50
A-M9.01	230		3	1	20	4	H:68 B:45 T:75	STK	34.30
A-M9.10	230		4	0	20	4	H:68 B:45 T:75	STK	34.30
A-M12.01	230		3	1	20	5.5	H:68 B:45 T:75	STK	42.60
A-M12.10	230		4	0	20	5.5	H:68 B:45 T:75	STK	42.60
A-M15.01	230		3	1	20	5.5	H:68 B:45 T:75	STK	49.60
A-M15.10	230		4	0	20	7.5	H:68 B:45 T:75	STK	49.60
A-M17.01	230		3	1	35	7.5	H:68 B:45 T:75	STK	56.60
A-M17.10	230		4	0	35	7.5	H:85 B:45 T:98	STK	56.60
A-M25.01	230		3	1	40	11	H:85 B:45 T:98	STK	77.00
A-M25.10	230		4	0	40	11	H:85 B:45 T:98	STK	77.00
A-M32.01	230		3	1	40	15	H:85 B:45 T:98	STK	112.80
A-M32.10	230		4	0	40	15	H:85 B:45 T:98	STK	112.80
A-M15.01.24	24		3	1	20	7.5	H:68 B:45 T:75	STK	49.60
A-M15.10.24	24		4	0	20	7.5	H:68 B:45 T:75	STK	49.60
A-M17.01.24	24		3	1	35	7.5	H:85 B:45 T:98	STK	56.70
A-M17.10.24	24		4	0	35	7.5	H:85 B:45 T:98	STK	56.70
A-M25.01.24	24		3	1	40	11	H:85 B:45 T:98	STK	77.00
A-M25.10.24	24		4	0	40	11	H:85 B:45 T:98	STK	77.00
A-M32.01.24	24		3	1	40	15	H:85 B:45 T:98	STK	112.80
A-M32.10.24	24		4	0	40	15	H:85 B:45 T:98	STK	112.80
A-M15.01.24DC		24	3	1	20	7.5	H:68 B:45 T:75	STK	84.40
A-M15.10.24DC		24	4	0	20	7.5	H:68 B:45 T:75	STK	84.40
A-M17.01.24DC		24	3	1	35	7.5	H:85 B:45 T:98	STK	103.20
A-M17.10.24DC		24	4	0	35	7.5	H:85 B:45 T:98	STK	103.20
A-M25.01.24DC		24	3	1	40	11	H:85 B:45 T:98	STK	142.60
A-M25.10.24DC		24	4	0	40	11	H:85 B:45 T:98	STK	123.90
A-M32.01.24DC		24	3	1	40	15	H:85 B:45 T:98	STK	175.30
A-M32.10.24DC		24	4	0	40	15	H:85 B:45 T:98	STK	175.30

Hilfsschalterbausteine zu Schütz Eaton M7..M32

Typ DILA-XHI..., wird werkzeuglos direkt auf Schütz aufgebaut.



A-H32.11

A-H32.11

Artikel-Nr.	Schliesser NO	Öffner NC	A (AC1)	passend zu	Masse mm	Preis pro	Netto exkl. CHF
A-H32.11	1	1	10	A-M7...A-M32	T:+41	STK	8.55
A-H32.20	2	0	10	A-M7...A-M32	T:+41	STK	8.55
A-H32.22	2	2	10	A-M7...A-M32	T:+41	STK	14.40
A-H32.31	3	1	10	A-M7...A-M32	T:+41	STK	14.40

Zeitbaustein zu Schütz Eaton M7..M32

Passend zu Schütz A-M7...A-M32, wird werkzeuglos direkt auf Schütz aufgebaut, Tiefe +70mm.



A-XTE32

Artikel-Nr.	Spule AC V	Spule DC V	Typ	Masse mm	Preis pro	Netto exkl. CHF
A-XTE32	230		anzugsverzögert bis 100s	T:+70	STK	70.50
A-XTE32.24	24	24	anzugsverzögert bis 100s	T:+70	STK	70.50
A-XTD32	230		rückfallverzögert bis 100s	T:+70	STK	77.20
A-XTD32.24	24	24	rückfallverzögert bis 100s	T:+70	STK	77.20
A-XTY32	230		Y-D 1-30s	T:+70	STK	77.20
A-XTY32.24	24	24	Y-D 1-30s	T:+70	STK	77.20

Leistungsschütz Eaton DILM 40...65 A

Aufschnappbar auf DIN35-Schiene oder Schraubbefestigung direkt auf Wand, AC1 = Schaltvermögen für nicht induktive Lasten (z.B. Heizungen), AC3 = Schaltvermögen für Motoren, 24VDC Schütz mit integrierter Schutzbeschaltung, DC-Antrieb elektronisch (direkt ab SPS ansteuerbar).



A-M40.24DC

Artikel-Nr.	Spule AC V	Spule DC V	Schliesser NO	Öffner NC	A (AC1)	KW (AC3)	Masse mm	Preis pro	Netto exkl. CHF
A-M40	230		3	0	50	18.5	H:110 B:55 T:132	STK	129.80
A-M50	230		3	0	60	22	H:110 B:55 T:132	STK	163.40
A-M65	230		3	0	72	30	H:110 B:55 T:132	STK	232.30
A-M40.24	24		3	0	50	18.5	H:110 B:55 T:132	STK	130.20
A-M50.24	24		3	0	60	22	H:110 B:55 T:132	STK	163.40
A-M65.24	24		3	0	72	30	H:110 B:55 T:132	STK	232.30
A-M40.24DC		24	3	0	50	18.5	H:110 B:55 T:132	STK	201.00
A-M50.24DC		24	3	0	60	22	H:110 B:55 T:132	STK	250.10
A-M65.24DC		24	3	0	72	30	H:110 B:55 T:132	STK	343.80

Hilfsschalterbausteine zu Schütz Eaton M40..M65

Typ DILA-XHI..., wird werkzeuglos direkt auf Schütz aufgebaut.



A-H65.31

Artikel-Nr.	Schliesser NO	Öffner NC	A (AC1)	passend zu	Masse mm	Preis pro	Netto exkl. CHF
A-H65.22	2	2	10	A-M40...A-M65	T:+41	STK	14.70
A-H65.31	3	1	10	A-M40...A-M65	T:+41	STK	14.70

Mech. Schützverbindung / Schützverriegelung

Verbindet bzw. verriegelt Schütz mechanisch, Schützabstand 0 mm.



A-MVDILEM



A-MVRDILEM



A-MVRM15

Artikel-Nr.	Typ	passend zu	Preis pro	Netto exkl. CHF
A-MVDILEM	mechanischer Verbinder	A-DIL EM...	STK	0.25
A-MVRDILEM	mechanische Verriegelung	A-DIL EM...	STK	8.08
A-MVRM15	mechanische Verriegelung	A-M7...M15	STK	8.74
A-MVRM32	mechanische Verriegelung	A-M17...M32	STK	8.74
A-MVRM65	mechanische Verriegelung	A-M40...M65	STK	11.50
A-MVM65	mechanischer Verbinder	A-M7...M65	STK	0.42

Elektrische Schützverbindung

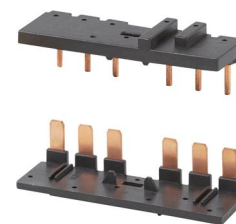
Hauptstrom-Verbindungssätze, werkzeuglos steckbar.



A-WVDILEM



A-WVM15



A-WVM32

Artikel-Nr.	Typ	passend zu	Preis pro	Netto exkl. CHF
A-WVDILEM	Wende-Verdrahtungssatz	A-DIL EM...	STK	10.40
A-WVM15	Wende-Verdrahtungssatz	A-M7..M15	STK	11.30
A-WVM32	Wende-Verbindungssatz	A-M17..M32	STK	17.50
A-SVM15	Stern-Dreieck-Verdrahtungssatz	A-M7..M15	STK	13.30
A-SVM32	Stern-Dreieck-Verdrahtungssatz	A-M17..M32	STK	20.30

Motorschutzrelais zu Kleinschütz A-DIL EM

Kompakte Bauform, wird direkt an Schütz angebaut, Ampèreeinstellung mittels Drehrad, inkl. Hilfsschalter mit 1 Schliesser und 1 Öffner.



A-ZE-0,16

Artikel-Nr.	Skala A	Masse mm	Preis pro	Netto exkl. CHF
A-ZE-0,16	0.1–0.16	H:48 B:45 T:+6	STK	54.30
A-ZE-0,24	0.16–0.24	H:48 B:45 T:+6	STK	54.30
A-ZE-0,4	0.24–0.4	H:48 B:45 T:+6	STK	54.30
A-ZE-0,6	0.4–0.6	H:48 B:45 T:+6	STK	54.30
A-ZE-1,0	0.6–1.0	H:48 B:45 T:+6	STK	54.30
A-ZE-1,6	1.0–1.6	H:48 B:45 T:+6	STK	54.30
A-ZE-2,4	1.6–2.4	H:48 B:45 T:+6	STK	54.30
A-ZE-4	2.4–4	H:48 B:45 T:+6	STK	54.30
A-ZE-6	4–6	H:48 B:45 T:+6	STK	54.30
A-ZE-9	6–9	H:48 B:45 T:+6	STK	54.30

Motorschutzrelais zu Schütz A-M7...M15

Typ ZB15, wird direkt am Schütz angebaut, Ampèreeinstellung am Drehrad, Spulenanschluss auf Relais geführt, inkl. Hilfsschalter mit 1 Schliesser und 1 Öffner.



A-Z15-4

Artikel-Nr.	Skala A	passend zu	Masse mm	Preis pro	Netto exkl. CHF
A-Z15-0.24	0.16–0.24	A-M7...A-M15	H:50 B:45 T:+13	STK	52.70
A-Z15-0.4	0.24–0.4	A-M7...A-M15	H:50 B:45 T:+13	STK	52.70
A-Z15-0.6	0.4–0.6	A-M7...A-M15	H:50 B:45 T:+13	STK	52.70
A-Z15-1	0.6–1	A-M7...A-M15	H:50 B:45 T:+13	STK	52.70
A-Z15-1.6	1–1.6	A-M7...A-M15	H:50 B:45 T:+13	STK	52.70
A-Z15-2.4	1.6–2.4	A-M7...A-M15	H:50 B:45 T:+13	STK	52.70
A-Z15-4	2.4–4	A-M7...A-M15	H:50 B:45 T:+13	STK	52.70
A-Z15-6	4–6	A-M7...A-M15	H:50 B:45 T:+13	STK	52.70
A-Z15-10	6–10	A-M7...A-M15	H:50 B:45 T:+13	STK	52.70
A-Z15-12	9–12	A-M7...A-M15	H:50 B:45 T:+13	STK	52.70
A-Z15-16	10–16	A-M7...A-M15	H:50 B:45 T:+13	STK	60.90

Motorschutzrelais zu Schütz A-M17...M32

Typ ZB32, wird direkt am Schütz angebaut, Ampèereinstellung am Drehrad, Spulenanschluss auf Relais geführt, inkl. Hilfsschalter mit 1 Schliesser und 1 Öffner.



A-Z32-24

Artikel-Nr.	Skala A	passend zu	Masse mm	Preis pro	Netto exkl. CHF
A-Z32-16	10-16	A-M17...A-M32	H:50 B:45 T:+4	STK	69.60
A-Z32-24	16-24	A-M17...A-M32	H:50 B:45 T:+4	STK	69.60
A-Z32-32	24-32	A-M17...A-M32	H:50 B:45 T:+4	STK	107.70

Motorschutzrelais zu Schütz A-M40...M65

Typ ZB65, wird direkt am Schütz angebaut, Ampèereinstellung am Drehrad, Spulenanschluss auf Relais geführt, inkl. Hilfsschalter mit 1 Schliesser und 1 Öffner.



A-Z65-40

Artikel-Nr.	Skala A	passend zu	Masse mm	Preis pro	Netto exkl. CHF
A-Z65-40	24-40	A-M40...A-M65	H:69 B:5 T:+0	STK	110.80
A-Z65-57	40-57	A-M40...A-M65	H:69 B:5 T:+0	STK	148.10

Aussenentsperrtaste zu Motorschutzrelais

Taste blau, Loch- \varnothing 22.5 mm, ablängbar, passt zu allen Motorschutzrelais.



A-MDE-06

Artikel-Nr.	Masse mm	IP	Preis pro	Netto exkl. CHF
A-MDE-06	H:max. +100	65	STK	8.88

Motorschutzschalter PKZM 0

Überlast- und Kurzschlussauslösung, Drehgriff, schnappbar auf DIN35-Schiene.

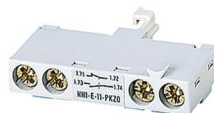


A-PKZM 0-16

Artikel-Nr.	Skala A	Masse mm	Preis pro	Netto exkl. CHF
A-PKZM 0-0,16	0.1-0.16	H:95 B:45 T:76	STK	65.80
A-PKZM 0-0,24	0.16-0.24	H:95 B:45 T:76	STK	65.80
A-PKZM 0-0,4	0.24-0.4	H:95 B:45 T:76	STK	65.80
A-PKZM 0-0,63	0.4-0.63	H:95 B:45 T:76	STK	70.10
A-PKZM 0-1	0.63-1	H:95 B:45 T:76	STK	73.20
A-PKZM 0-1,6	1-1.6	H:95 B:45 T:76	STK	79.00
A-PKZM 0-2,5	1.6-2.5	H:95 B:45 T:76	STK	79.00
A-PKZM 0-4	2.5-4	H:95 B:45 T:76	STK	79.00
A-PKZM 0-6,3	4-6.3	H:95 B:45 T:76	STK	79.00
A-PKZM 0-10	6.3-10	H:95 B:45 T:76	STK	92.30
A-PKZM 0-16	10-16	H:95 B:45 T:76	STK	92.30
A-PKZM 0-20	16-20	H:95 B:45 T:76	STK	99.50
A-PKZM 0-25	20-25	H:95 B:45 T:76	STK	117.20

Hilfsschalter zu PKZM 0

Werkzeuglose Schnellmontage, Frontanbau.



A-NHI-E-11-PKZO

Artikel-Nr.	Schliesser NO	Öffner NC	Masse mm	Preis pro	Netto exkl. CHF
A-NHI-E-11-PKZO	1	1	T:+0	STK	12.20

Gehäuse zu Motorschutzschalter PKZM 0 IP55

Je 2 Gewinde M25 oben und unten, inkl. PE-Klemme, Tiefenangabe exkl. Griffhöhe.



A-CI-PKZ0-G



A-CI-PKZ0-GR



A-E-PKZ0-GR

Artikel-Nr.	Masse mm	IP	Farbe	Preis pro	Netto exkl. CHF
A-CI-PKZ0-G	H:158 B:80 T:98	55		STK	18.80
A-CI-PKZ0-GR	H:158 B:80 T:98	55	rot-gelb	STK	25.20
A-E-PKZ0-G	H:129 B:85 T:80	55		STK	21.50
A-E-PKZ0-GR	H:129 B:85 T:80	55	rot-gelb	STK	22.80

Unterspannungsauslöser

Verhindert selbstständigen Wiederanlauf des Motors bei Spannungsabfall, passend zu Eaton PKZM0, werkzeugloser Seitenanbau links.



A-U-PKZ0400

Artikel-Nr.	Spannung AC V	Spule AC V	passend zu	Masse mm	Preis pro	Netto exkl. CHF
A-U-PKZ0	230	230	A-PKZM0...	H:+0 B:+18 T:+0	STK	38.10
A-U-PKZ0400	400	400	A-PKZM0...	H:+0 B:+18 T:+0	STK	38.10

Motorstarter-Set PKZM0

Mechanischer und elektrischer Verbindungsbaustein Motorschutzschalter - Schütz. Für Wendestarterset Schütz mit 1 Öffner wählen, Wendestarterset inkl. Reversierverbinder, werkzeuglose Schnellmontage.



A-XDM15



A-XRM15



A-XDM32

Artikel-Nr.	passend zu	Preis pro	Netto exkl. CHF
A-XDM15	A-M7...M15	STK	8.02
A-XRM15	A-M7...M15	STK	28.20
A-XDM32	A-M17...M32	STK	11.50
A-XRM32	A-M17...M32	STK	34.80

Sterndreieck-Motorschutzschalter

Umschaltung Stern-Dreieck manuell, Trägheitsgrad T1, exkl. Gehäuse.



A-WSME-27.7

Artikel-Nr.	Schema	Skala A	U-Auslöser	passendes Gehäuse	Preis pro	Netto exkl. CHF
A-SME-14.7	Y-D	8.6-14.7		A-SMG	STK	226.70
A-SME-22.5	Y-D	11-22.5		A-SMG	STK	226.70
A-SME-27.7	Y-D	19-27.7		A-SMG	STK	251.10
A-SME-33	Y-D	22.5-33		A-SMG	STK	251.10
A-SME-43	Y-D	26-38/43		A-SMG1642	STK	313.90
A-SMEU-14.7	Y-D	8.6-14.7	400V	A-SMG	STK	290.20
A-SMEU-22.5	Y-D	11-22.5	400V	A-SMG	STK	290.20
A-SMEU-33	Y-D	22.5-33	400V	A-SMG	STK	323.60
A-SMEU-43	Y-D	26-38/43	400V	A-SMG1642	STK	404.50
A-WSME-14.7	D-Y-0-Y-D	8.6-14.7		A-WSMG	STK	283.30
A-WSME-22.5	D-Y-0-Y-D	11-22.5		A-WSMG	STK	283.30
A-WSME-27.7	D-Y-0-Y-D	19-27.7		A-WSMG	STK	314.80
A-WSME-33	D-Y-0-Y-D	22.5-33		A-WSMG1642	STK	314.80
A-WSMEU-14.7	D-Y-0-Y-D	8.6-14.7	400V	A-WSMG1642	STK	349.40
A-WSMEU-22.5	D-Y-0-Y-D	11-22.5	400V	A-WSMG1642	STK	349.40
A-WSMEU-33	D-Y-0-Y-D	22.5-33	400V	A-WSMG1642	STK	387.00
A-WSMEU-43	D-Y-0-Y-D	26-38/43	400V	A-WSMG1642	STK	483.70

Gehäuse zu Sterndreieck-Motorschutzschalter

Äusserst robustes Aluguss-Gehäuse für härteste Einsatzbedingungen.



A-WSMG

Artikel-Nr.	Bauteil	passend zu	Masse mm	IP	Preis pro	Netto exkl. CHF
A-SMG	Aluguss-Gehäuse	Y-D-Einsätze -33A	H:141 B:151 T:100	55	STK	79.20
A-SMG1642	Aluguss-Gehäuse	Y-D-Einsätze -43A	H:214 B:159 T:119	55	STK	123.20
A-WSMG	Aluguss-Gehäuse	Wende-Y-D-Einsätze 27.7A	H:170 B:132 T:100	55	STK	74.50
A-WSMG1642	Aluguss-Gehäuse	Wende Y-D-Einsätze -43A, mit U	H:214 B:159 T:119	55	STK	123.20
A-SMF	Fronteinbau-Set	A-SME...	H:64 B:64		STK	6.59
A-WSMF	Fronteinbau-Set	A-WSME...	H:64 B:64		STK	6.59

Das Kleingedruckte

Versandleistungen

ZUSTELLUNG AM FOLGETAG

Bestellungen, die bis 17.30 Uhr aufgegeben werden, liefern wir gleichentags per Postkurier oder Stückguttransport aus. Falls nicht alle Artikel auf Lager sind, erfolgt eine Teillieferung. Sobald alle Artikel ab Lager lieferbar sind, erhalten Sie die Nachlieferung. Falls Sie eine Komplettlieferung wünschen, (alle Artikel in einer Lieferung), geben Sie uns dies bitte bei Bestellaufgabe bekannt. Pakete werden mit DPD Postkurier am Folgetag ausgeliefert (Lieferung innerhalb eines Arbeitstages).

SAMSTAGZUSTELLUNG

Bestellungen, die am Freitag aufgegeben werden, liefern wir am Montag der Folgeweche aus. Auf Wunsch liefern wir die Sendung ohne Zuschlag am Samstag aus („Samstagszustellung“). Falls Sie die Zustellung am Samstag statt am Montag wünschen, geben Sie uns dies bitte bei Bestellaufgabe bekannt. Achtung: wenn Sie die Option „Samstagszustellung“ wählen, wird die Bestellung am Samstag geliefert - selbst wenn Sie die Bestellung z.B. am Mittwoch platzieren. Am Samstag erfolgt die Zustellung per CH-Post.

ZUSTELLUNG GEGEN UNTERSCHRIFT (DPD COMFORT)

Wenn Sie im Shop-Checkout die Option „Zustellung gegen Unterschrift (DPD Comfort)“ wählen, erhalten Sie das Paket gegen Unterschrift ausgehändigt. Via Sendungsverfolgung können Sie das Lieferdatum, die ungefähre Lieferzeit und die Lieferadresse bis kurz vor Zustellung online verwalten.

PAKET DEPONIEREN (DPD HOME)

Wenn Sie im Shop-Checkout die Option „Paket deponieren (DPD Home)“ wählen, deponiert der Postbote das Paket an einem sicheren Ort. Falls das Paket nicht sicher deponiert werden kann (ca. 1 % der Fälle), erfolgt die Zustellung alternativ an den nächstgelegenen Pickup-Point von DPD.

STÜCKGUTTRANSPORTE

Stückguttransporte (Gewicht über 30 kg oder sperrige Ware länger als 2.1 Meter): Auslieferung mittels Stückguttransport (Lieferung normalerweise innerhalb eines Arbeitstages, abgelegene Gebiete max. innerhalb zweier Arbeitstage). Kleinere Bestellungen (Bestellwert unter CHF 300.-) mit sperriger Ware schneiden wir ohne Rücksprache auf posttaugliche Masse zu.

PORTO- UND HANDLINGKOSTEN

Bestellungen mit Warenwert über 40.- werden portofrei geliefert. Auch die Samstagzustellung erfolgt portofrei. Für Kleinmengen mit Bestellwert unter CHF 40.- erheben wir einen Handlingzuschlag von CHF 9.- exkl. MwSt. Diesen Zuschlag erheben wir nicht, wenn die Kleinsendung im Laden Zofingen abgeholt und bezahlt wird.

RETOUREN

Unbeschädigte, originalverpackte Artikel aus dem Standardsortiment, die innerhalb von 14 Tagen nach Lieferung retourniert werden, erhalten Sie zu 100 % gutgeschrieben. Wenig gebräuchliche Artikel, die aufgrund einer Bestellung extra eingekauft, angefertigt oder zusammengestellt wurden, nehmen wir nicht zurück. Im Kundencenter des Onlineshops können Sie einen Retourenbeleg erstellen.

ZAHLUNGSMÖGLICHKEITEN

Wir liefern gegen Rechnung, zahlbar innert 30 Tagen, solide Bonität vorausgesetzt. Wir behalten uns vor, auf Voraus- oder Sofortzahlung zu beharren.

Offerte Lieferung Garantie

ANGEBOTE OFFERTEN PREISE

Unsere Verkaufsunterlagen sind stets freibleibend und keine verbindlichen Offerten. Angegebene Preise, welche durch Irrtum falsch bezeichnet sind, berechtigen nicht zum Erwerb des Artikels zum deklarierten Preis. Alle Preise können ohne vorherige Ankündigung geändert werden. Sie sind in CHF exkl. MwSt, ohne Verpackungs- und Transportkosten angegeben.

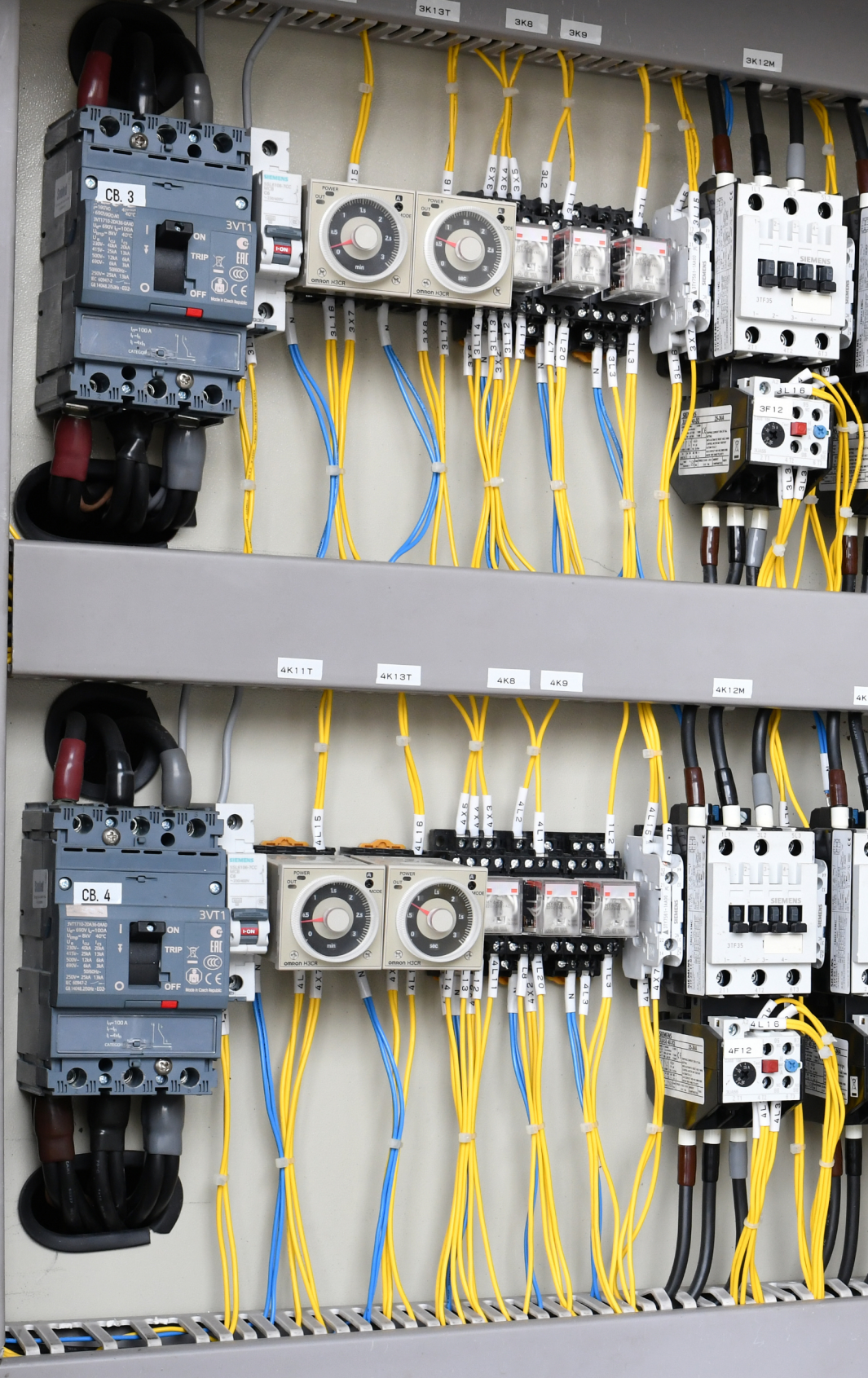
LIEFERTERMINE UND LIEFERFRISTEN

Wir bemühen uns, die vereinbarten Liefertermine einzuhalten. Alle vereinbarten Liefertermine sind jedoch Richttermine, freibleibend und schliessen das Recht auf Schadenersatz aus.

GARANTIE

Wir gewähren 2 Jahre Garantie ab Kaufdatum. Materialfehler werden während der Garantiezeit kostenlos ersetzt. Durch die Garantie nicht gedeckt sind weitergehende Schäden wie Arbeitsausfälle, Schäden an Drittsachen/-Einrichtungen, Transportkosten usw.. Ausgenommen von der Garantie sind Verbrauchsartikel (wie z.B. Schmelzsicherungen).

*Wir liefern portofrei!
Auch samstags!*



Elektrobedarf Troller AG

Riedtalstrasse 26
4800 Zofingen
Tel. 062 745 90 50

info@elektrobedarf.ch
www.elektrobedarf.ch

Öffnungszeiten Verkaufsgeschäft Zofingen:
Montag bis Freitag 7.30–12 Uhr, 13–17.30 Uhr
Samstag / Sonntag geschlossen

Versand portofrei ab CHF 40.– Warenwert
Bestellungen, die vor 17.30 Uhr eintreffen, werden gleichentags ausgeliefert
Zustellung am Folgetag, Mo–Fr per DPD, Sa per CH-Post