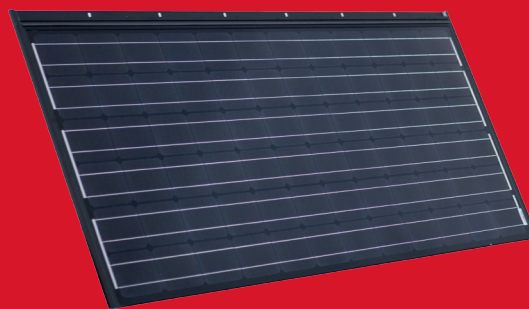


Arres 2.0 Premium

– europäische Markenqualität



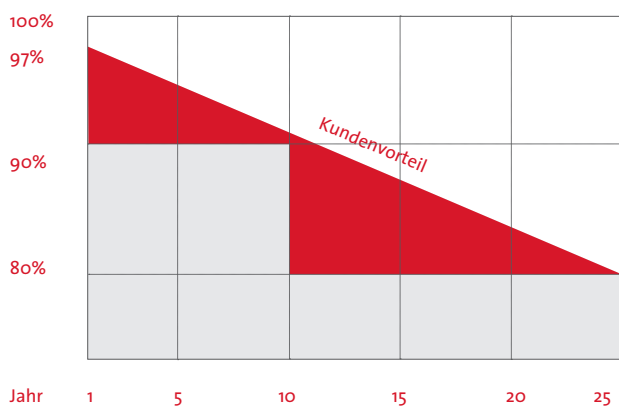
Die Arres Premium Module für Indachlösungen überzeugen durch höchste Qualitätsansprüche zum top Preis-Leistungsverhältnis.

SolarWorld liefert nur Solarmodule aus, die nach erfolgten Leistungstests mindestens die ausgewiesenen Nennleistungen oder mehr aufweisen. Durch diese positive Leistungstoleranz wird eine höchste Anlageeffizienz gewährleistet.

90 % der Komponenten werden in Europa produziert. Der Zusammenbau und die abschliessende Qualitätskontrolle erfolgt in der Schweiz.

Schweizer Qualität

25 Jahre lineare Leistungsgarantie, 10 Jahre Produktgarantie



Herstellung

ISO 9001: 2008: Qualitätsmanagementsysteme

ISO 14001: 2004: Umweltmanagementsysteme

Hauptmerkmale auf einen Blick

Optisch ansprechende Gestaltung mit schwarzem Rahmen und schwarzer Rückseitenfolie

Optimierte Glasoberfläche mit sehr niedrigen Reflexionswerten

Ausgezeichnete Leistung bei Schwachlichtverhältnissen

Hohe Druckbelastungsfähigkeit: Module halten Schneelasten bis 5400Pa stand

Zertifizierte Salznebel- und Ammoniakbeständigkeit

Vorteile auf einen Blick

Bestes Preis-/Leistungsverhältnis bei noch grösserer Fläche

Schnelle Montage

Hohe Stabilität

Ansprechende ästhetische Lösung

Gute Hinterlüftung möglich dank geringer Höhe des Rahmenprofils

Hohe Servicefreundlichkeit



- Qualified, IEC 61215
- Safety tested, IEC 61730
- Periodic Inspection
- Blowing sand resistant



Info

Rastermasse und Massskizzen auf Anfrage oder unter www.solarmarkt.ch

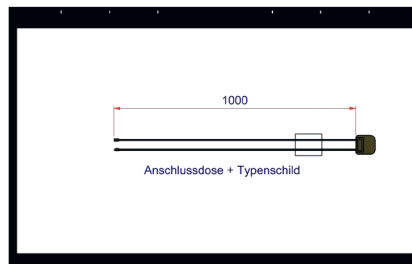
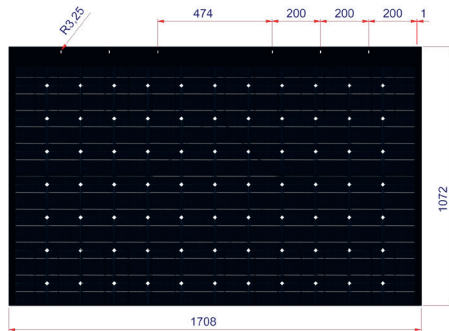


Leistungsdaten bei Standardtestbedingungen (STC)

(STC: 1000 W/m², Modultemperatur 25 °C, AM 1,5 – Messtoleranz +/- 3%)

Modulkategorie		SW 260	SW 275	SW 280	Technische Details	
Nennleistung	P _{max} [Wp]	260	275	280	Zellenzahl	60 Stück
Kurzschlussstrom	I _{sc} [A]	9.18	9.58	9.71	Zellentypen	6' monokristallin
Leerlaufspannung	V _{oc} [V]	38.9	39.4	39.5	Glas	4 mm gehärtetes Glas EN (12150)
Strom	I _{mpp} [A]	8.56	8.94	9.07	Rückwand	Langzeit-UV-beständige Isolierfolie (TÜV geprüft)
Spannung	V _{mpp} [V]	30.7	31	31.2	Rahmen	Aluminium, schwarz eloxiert
Moduleffizienz	[%]	15.51	16.4	16.7	Anzahl der Dioden	3
Max. Systemspannung		1000 V			Anschlussdose	IP 65
Klassenbreite		-0/+5 Wp			Stecker	MC4 / KSK4
Rückstrombelastbarkeit	I _r [A]	16A			Anschlusskabelänge	1 m
P _{max} Temperaturkoeffizienten γ		- 0,41 %/°K			Gewicht	20,5 kg
V _{oc} Temperaturkoeffizienten β		- 0,30 %/°K			Modulmasse (Packmass)	28 Module, 1783 x 1284 mm
I _{sc} Temperaturkoeffizienten α		+ 0,040 %/°K				
Nennbetriebstemperatur der Zelle (NOCT)		46°C				

Arres Premium SWL Module



Zulassungen und Zertifikate

Schneelast maximal	5400 Pa, IEC/EN61215 2nd Ed.
Windlast maximal	2400 Pa, IEC/EN61215 2nd Ed.
Hagelbeständigkeit	Geprüft bis 40mm Durchmesser bei 27,5m/s Hagelschutzklasse 4, Schweizerisches Hagelschutzregister
Betriebssicherheit	Class A, Schutzklasse II, IEC/EN61730
Salznebeltest	IEC/EN 61701 I+II
Ammoniak Korrosionsprüfung	IEC/EN62716, für hohe Beanspruchung in der Landwirtschaft
Regendurchtrittssicherheit und Schlagregeneinwirkung	Geprüft in Anlehnung an die prEN 15601 (2006) Dauerlast 5 Min., Dachneigung 15-35°, Wassermenge 250mm/h, Windgeschwindigkeit 12.5m/s 15601(2006)
Hinweis zum Brandschutz	Oberste Deckschicht besteht aus hitzebeständigem Glas, Bauelement gilt als nicht brennbares Material im Sinne der kantonalen Feuerversicherungen
Modul-Garantie	10 Jahre Produktgarantie, 25 Jahre lineare Leistungsgarantie

U-I-Kennlinie

Strom-Spannungs-Kennlinie (SW Plus 260-280 mono)

