

# STP250S - 20/Wd STP245S - 20/Wd



## 250 Watt MONOKRISTALLINES SOLARMODUL



### Merkmale



**Exzellenter Modulwirkungsgrad**  
Bis zu 15,4% dank führender Zelltechnologie und modernster Fertigungskapazität



**Selbstreinigend & reduzierte Reflexion**  
Verbesserte Lichtabsorption und Reduzierung der Verschmutzung durch wasserabweisendes Antireflexglas



**Positive Leistungstoleranz**  
Garantierte positive Leistungstoleranz von 0/+5% gewährleistet hohe Erträge



**Hervorragendes Schwachlichtverhalten**  
Hervorragende Leistung bei geringer Lichteinstrahlung



**Hohe mechanische Belastbarkeit**  
Alle Module sind zertifiziert für erhöhte Wind/Sog- (3.800 Pascal) und Schneelasten (5.400 Pascal)\*



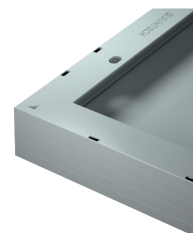
**Suntechs Stromklassensortierung**  
Alle Suntech-Module werden nach Stromklassen sortiert und verpackt. Dies maximiert die Systemleistung und reduziert Mismatch-Verluste um bis zu 2%.

Zertifizierungen und Standards:  
UL1703, IEC 61215, IEC 61730, Konformität mit CE



### Wenn es um eine dauerhaft zuverlässige Leistung geht, ist Suntech Ihr Partner

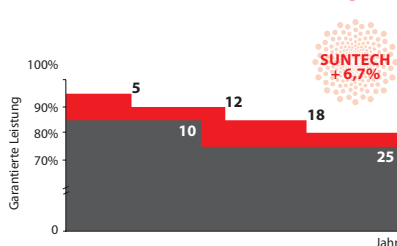
- Weltmarktführer bei der Herstellung kristalliner Silizium-Solarmodule
- Branchenführende Fertigungskapazität und Spitzentechnologie
- Strenge Qualitätskontrollen, die den höchsten internationalen Standards entsprechen: ISO 9001: 2008, ISO 14001: 2004 und ISO 17025: 2005
- Getestet für raue Umgebungen (Korrosionstest mit Salznebel und Ammoniak: IEC 61701, IEC 62716)\*\*\*



### Neues, verbessertes Rahmendesign

Der neue starre und robuste Hohlkammerrahmen von Suntech bietet vier zusätzliche Erdungsmöglichkeiten und damit eine größere Flexibilität und eine einfachere Montage. Rahmenmarkierungen bieten Ihnen Schutz vor Produktfälschungen und die Gewissheit, Originalprodukte von Suntech erhalten zu haben.

### Branchenführende Garantieleistung auf Pnom-Basis



- Gemessen an der Nennleistung (Pnom)
- Übertragbare 25-jährige Garantie auf die Leistung: 5 Jahre/95%, 12 Jahre/90%, 18 Jahre/85%, 25 Jahre/80% \*\*\*\*
- Garantiert 6,7% mehr Leistung als der branchenübliche Standard im Laufe von 25 Jahren
- 10 Jahre Garantie auf Material und Verarbeitung

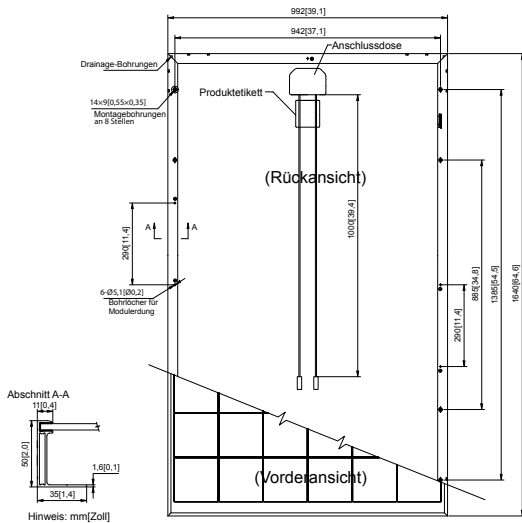


### Zuverlässige IP67-Anschlussdose

Installation in beliebiger Ausrichtung wird unterstützt. Hochwertiger MC4-Steckverbinder mit geringem Widerstand gewährleistet maximale Modulleistung für optimale Energieproduktion.

\* Weitere Informationen entnehmen Sie bitte dem Montagehandbuch für Suntech Standardmodule. \*\* PV Cycle nur auf dem EU-Markt.  
\*\*\* Weitere Informationen entnehmen Sie bitte dem Montagehandbuch für die küstennahe Installation von Suntech Produkten.  
\*\*\*\* Weitere Informationen entnehmen Sie bitte der Suntech Produktgarantie.

# STP250S - 20/Wd STP245S - 20/Wd



## Elektrische Eigenschaften

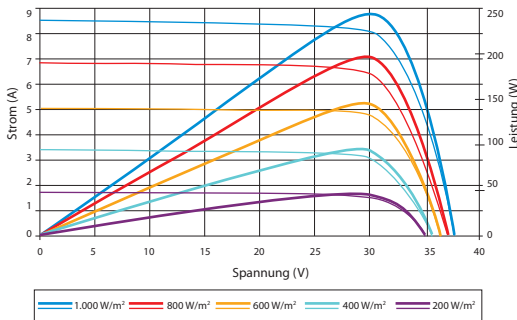
STC (Standardtestbedingungen)	STP250S-20/Wd	STP245S-20/Wd
Optimale Betriebsspannung (Vmp)	30,7 V	30,5 V
Optimaler Betriebsstrom (Imp)	8,15 A	8,04 A
Leerlaufspannung (Voc)	37,4 V	37,3 V
Kurzschlussstrom (Isc)	8,63 A	8,52 A
Maximale Leistung unter STC (Pmax)	250 W	245 W
Modulwirkungsgrad	15,4%	15,1%
Modulbetriebstemperatur	-40 °C bis +85 °C	
Maximale Systemspannung	1.000 V DC (IEC)/600 V DC (UL)	
Maximaler Bemessungsstrom bei Reihensicherung	20 A	
Leistungstoleranz	0/+5 %	

STC (Standardtestbedingungen): Strahlungsintensität 1.000 W/m<sup>2</sup>, Modultemperatur 25 °C, Luftmasse=1,5; Beim Einsatz führender AAA-Solarsimulatoren (IEC 60904-9) können Messgenauigkeiten von +/- 3% erreicht werden.

NOCT	STP250S-20/Wd	STP245S-20/Wd
Maximale Leistung bei NOCT (Pmax)	183 W	180 W
Optimale Betriebsspannung (Vmp)	27,9 V	27,8 V
Optimaler Betriebsstrom (Imp)	6,55 A	6,46 A
Leerlaufspannung (Voc)	34,4 V	34,3 V
Kurzschlussstrom (Isc)	6,96 A	6,89 A

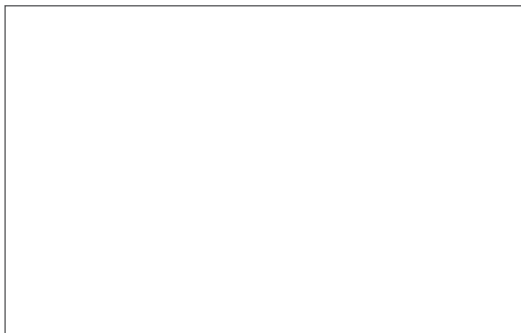
NOCT: Strahlungsintensität 800 W/m<sup>2</sup>, Umgebungstemperatur 20 °C, Luftmasse=1,5, Windgeschwindigkeit 1 m/s; Beim Einsatz führender AAA-Solarsimulatoren (IEC 60904-9) können Messgenauigkeiten von +/- 3% erreicht werden.

## Strom-Spannungs- & Leistungs-Spannungskennlinie (250S-20)



Hervorragende Leistung bei schwachem Licht: bei einer Strahlungsintensität von 200 W/m<sup>2</sup> (Luftmasse 1,5, 25 °C) ist ein relativer Modulwirkungsgrad von mehr als 95,5% gegenüber Standardtestbedingungen (1.000 W/m<sup>2</sup>) erreichbar.

## Händlerangaben



Änderungen und Irrtümer vorbehalten

## Temperatureigenschaften

Nenntemperatur bei Zellbetrieb (NOCT)	45 ± 2 °C
Temperaturkoeffizient von Pmax	-0,45 %/°C
Temperaturkoeffizient von Voc	-0,34 %/°C
Temperaturkoeffizient von Isc	0,050 %/°C

## Mechanische Eigenschaften

Solarzelle	Monokristallines Silizium 156 × 156 mm (6 Zoll)
Anzahl der Zellen	60 (6 × 10)
Abmessungen	1.640 × 992 × 50 mm (64,6 × 39,1 × 2,0 Zoll)
Gewicht	19,1 kg (42,1 lbs.)
Frontglas	3,2 mm (0,13 Zoll) gehärtetes Glas
Rahmen	Eloxierte Aluminiumlegierung
Anschlussdose	Schutzklasse IP67 (3 Bypass-Dioden)
Anschlusskabel	TÜV (2Pfg1169:2007), UL 4703, UL 44 4,0 mm <sup>2</sup> (0,006 Zoll <sup>2</sup> ), symmetrische Längen (-) 1.000 mm (39,4 Zoll) und (+) 1.000 mm (39,4 Zoll)
Steckverbinder	MC4-Steckverbinder

## Versandeinheiten

Container	20' GP	40' HP
Stück je Palette	21	21
Paletten pro Container	6	28
Stück je Container	126	588