

## Datenblatt | Artikelnummer: 207-1331

Gelbox; für Aderleitungen; Abzweig; mit Gel; Serie 221, 2273; ohne Verbindungsklemmen; Größe 1; grau

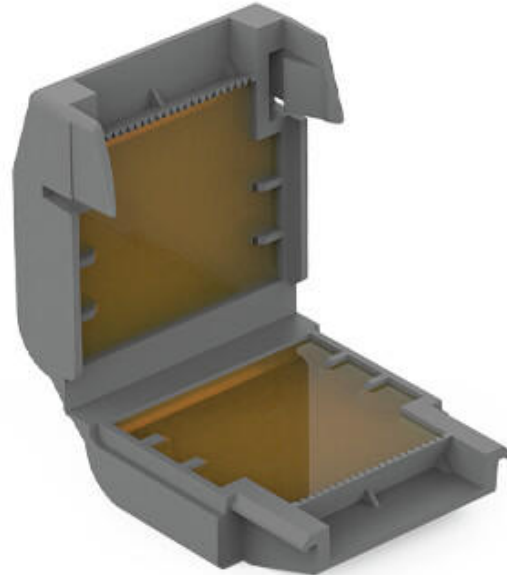
[www.wago.com/207-1331](http://www.wago.com/207-1331)



RoHS  
Compliant



Farbe:



### Artikelbeschreibung

Bitte beachten Sie die Systembeschreibung für die verwendbaren Verbindungsklemmen.

Ihre Vorteile:

- Einfache, schnelle und sichere Handhabung
- Sofort einsatzbereit und wieder zugänglich
- Silikonfrei
- Kennzeichnungsfrei
- Unbegrenzt lagerfähig
- Gesamtsystem aus Gelboxen und WAGO Klemmen ist VDE-geprüft und IPX8-zertifiziert

### Daten

#### Anschlussdaten

Betätigungsart

Verrastung

Änderungen vorbehalten. Bitte beachten Sie auch die weitere Produktdokumentation!

WAGO Contact SA  
Case Postale 168 | Route de l'Industrie 19  
1564 Domdidier  
Telefon: +41 26 676 75 00  
E-Mail: [info.ch@wago.com](mailto:info.ch@wago.com) | Web: [www.wago.com/ch-de](http://www.wago.com/ch-de)

Haben Sie Fragen zu unseren Produkten?  
Wir stehen Ihnen telefonisch unter 08 40 200 750 gern zur Verfügung.



## Geometrische Daten

Breite	33,6 mm / 1.323 inch
Höhe	17,8 mm / 0.701 inch
Tiefe	32 mm / 1.26 inch

## Mechanische Daten

Befestigungsart	Fliegende Verbindung
Schutzart	IPx8 (2m/2h) gemäß 60529

## Werkstoffdaten

Farbe	grau
Gehäusewerkstoff	Polypropylen
Gewicht	12.7 g

## Umgebungsbedingungen


Umgebungstemperatur (Betrieb)	-55 ... 85 °C
Umgebungstemperatur (Lagerung)	0 ... 40 °C

## Kaufmännische Daten

Verpackungsart	Karton
Ursprungsland	IT
GTIN	4055143997799
Zolltarifnummer	85389099990

## Zulassungen / Zertifikate

### Länderspezifische Zulassungen

Logo	Zulassung	Norm	Zertifikatsname
	VDE VDE Prüf- und Zertifizierungsinstitut	EN 60998	400051938

## Systemgegenstück

Änderungen vorbehalten. Bitte beachten Sie auch die weitere Produktdokumentation!

WAGO Contact SA  
Case Postale 168 | Route de l'Industrie 19  
1564 Domdidier  
Telefon: +41 26 676 75 00  
E-Mail: [info.ch@wago.com](mailto:info.ch@wago.com) | Web: [www.wago.com/ch-de](http://www.wago.com/ch-de)

Haben Sie Fragen zu unseren Produkten?  
Wir stehen Ihnen telefonisch unter 08 40 200 750 gern zur Verfügung.

## Downloads

### Dokumentation

#### Weitere Informationen

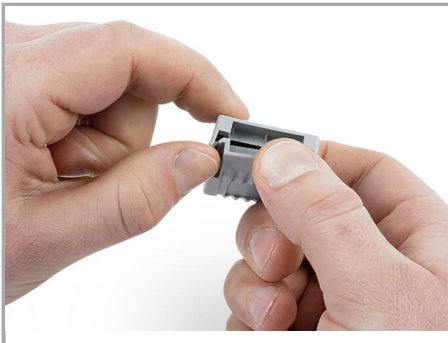
Technische Erläuterungen	03.04.2019	pdf 2.2 MB	Download
--------------------------	------------	---------------	----------

#### Systembeschreibung

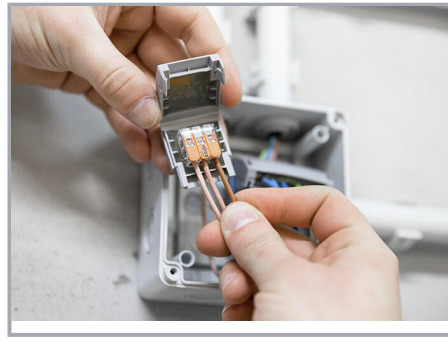
Systembeschreibung Serie 207 Gelboxen	31.07.2020	pdf 1.1 MB	Download
---------------------------------------	------------	---------------	----------

## Handhabungshinweise

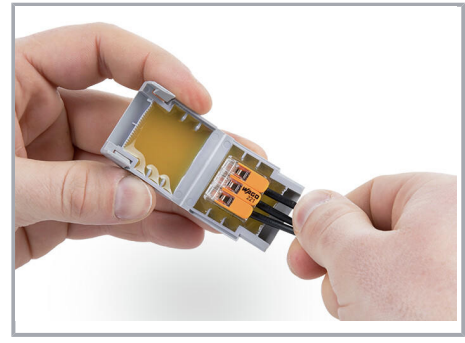
### Montieren



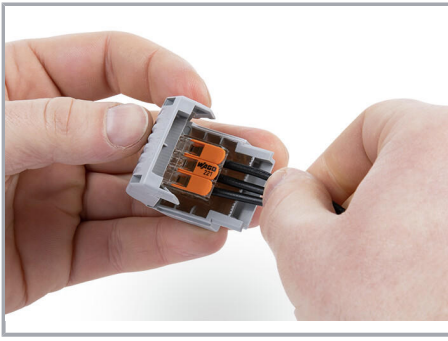
Gelbox öffnen.



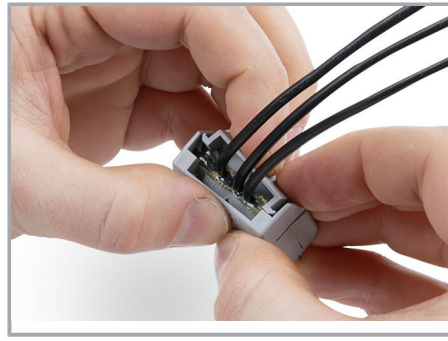
Verdrahtete Klemme in die Gelbox einlegen.



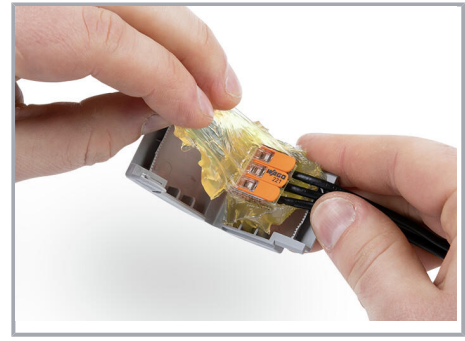
Verdrahtete Klemme in die Gelbox einlegen.



Gelbox schließen.



Verrastung sicher verschließen.



Wiederzugänglich:

- Gelbox öffnen
- Gel entfernen
- Umverdrahten mit neuen Komponenten

Änderungen vorbehalten. Bitte beachten Sie auch die weitere Produktdokumentation!

WAGO Contact SA  
Case Postale 168 | Route de l'Industrie 19  
1564 Domdidier  
Telefon: +41 26 676 75 00  
E-Mail: [info.ch@wago.com](mailto:info.ch@wago.com) | Web: [www.wago.com/ch-de](http://www.wago.com/ch-de)

Haben Sie Fragen zu unseren Produkten?  
Wir stehen Ihnen telefonisch unter 08 40 200 750 gern zur Verfügung.