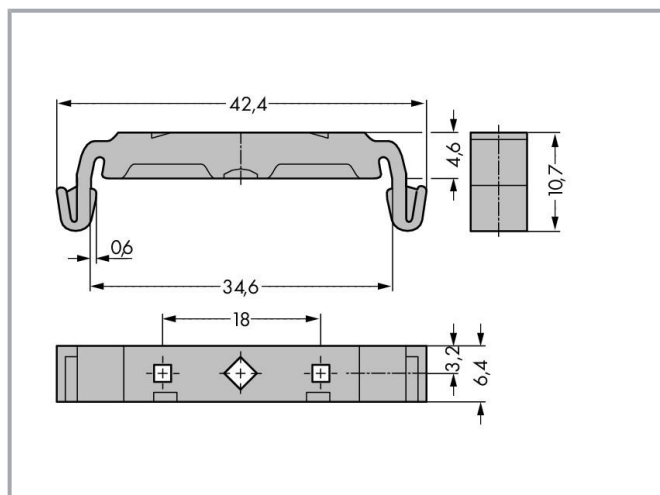


Datenblatt | Artikelnummer: 209-120 | Großhandelsnr: 157992124
Montagefuß; an Klemmen mit Rastfuß anrastbar; zum Anschrauben an die
Relaisbausteine; 6,4 mm breit; grau

www.wago.com/209-120



Daten

Technische Daten

Produkthauptfunktion	Montagematerial
Montageart	Tragschiene 35

Geometrische Daten

Breite	6,4 mm / 0.252 inch
Höhe	42,3 mm / 1.665 inch
Tiefe	10,8 mm / 0.425 inch

Mechanische Daten

Geeignet	für Stift- und Federleisten mit Rastfüßen, für Oberflächenmontage
----------	---

Werkstoffdaten

Farbe	grau
Brandlast	0.036 MJ
Gewicht	1.2 g

Änderungen vorbehalten. Bitte beachten Sie auch die weitere Produktdokumentation!

WAGO Contact SA
Case Postale 168 | Route de l'Industrie 19
1564 Domdidier
Telefon: +41 26 676 75 00
E-Mail: info.ch@wago.com | Web: www.wago.com/ch-de

Haben Sie Fragen zu unseren Produkten?
Wir stehen Ihnen telefonisch unter 0840 200 750 gern zur Verfügung.

**Kaufmännische Daten**

Produktgruppe	2 (Zubehör)
eCl@ss 10.0	27-14-11-92
eCl@ss 9.0	27-14-11-92
ETIM 7.0	EC002848
ETIM 6.0	EC002848
VPE (UVPE)	500 (25) Stück
Verpackungsart	Karton
Ursprungsland	CH
GTIN	4017332272421
Zolltarifnummer	39269097900

Optionales Zubehör**Montage**

Montagematerial	
 Art-Nr.: 209-119 Befestigungsschraube; für Montagefuß 209-120	www.wago.com/209-119

Downloads**Dokumentation****Ausschreibungstext**

209-120 X81 - Datei	19.02.2019	xml 2.6 kB	Download
209-120 doc - Datei	18.08.2017	doc 23.0 kB	Download

CAD/CAE-Daten**CAD Daten**

2D/3D Modelle 209-120	URL	Download
-----------------------	-----	----------

CAE Daten

EPLAN Data Portal 209-120	URL	Download
---------------------------	-----	----------

Änderungen vorbehalten. Bitte beachten Sie auch die weitere Produktdokumentation!

WAGO Contact SA
Case Postale 168 | Route de l'Industrie 19
1564 Domdidier
Telefon: +41 26 676 75 00
E-Mail: info.ch@wago.com | Web: www.wago.com/ch-de

Haben Sie Fragen zu unseren Produkten?
Wir stehen Ihnen telefonisch unter 0840 200 750 gern zur Verfügung.



WSCAD Universe 209-120

[URL](#)

[Download](#)

ZUKEN Portal 209-120

[URL](#)

[Download](#)

Environmental Product Compliance

Compliance Search

Environmental Product Compliance 209-120

[URL](#)

[Download](#)

Montagefuß; an Klemmen mit Rastfuß anrastbar; zum Anschrauben an die Relaisbausteine; 6,4 mm breit; grau

Handhabungshinweise



Klemmenleiste mit Rastfüßen



Klemmenleiste; mit Rastfüßen; auf Tragschiene 35

Anrasten des Montagefußes (209-120)

(Der Abstand der Montagefüße zueinander unter einer Klemmenleiste soll ca. 25 ... 30 mm betragen.)

Änderungen vorbehalten. Bitte beachten Sie auch die weitere Produktdokumentation!

WAGO Contact SA

Case Postale 168 | Route de l'Industrie 19
1564 Domdidier

Telefon: +41 26 676 75 00

E-Mail: info.ch@wago.com | Web: www.wago.com/ch-de

Haben Sie Fragen zu unseren Produkten?

Wir stehen Ihnen telefonisch unter 0840 200 750 gern zur Verfügung.